

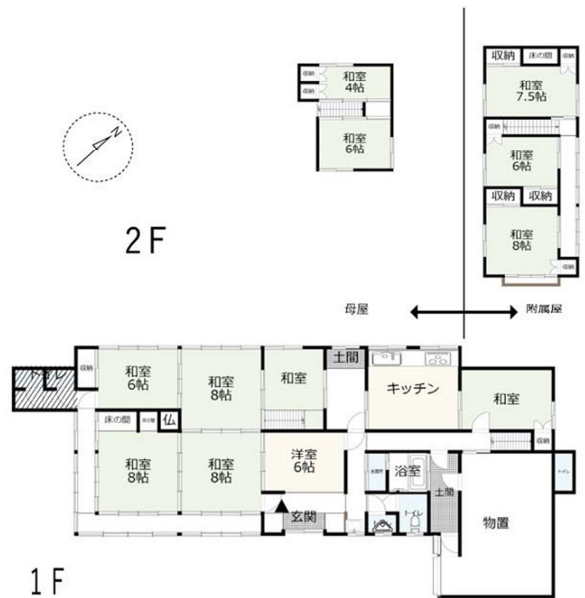
物件No.217

所在地	古川沢(ふるかわさわ)	物件種目	売買物件
売買条件(価格)	400万円(応相談)	建築年	不明(1945年頃)
間取	8DK(母屋)	建物構造	木造瓦葺2階建
土地面積	公簿813.57㎡	建物面積	延べ142.67㎡(母屋)
設備	電気/上下水道/トイレ(水洗・洋)/プロパンガス/灯油ボイラー/駐車場6台/物置/土蔵		
備考	○近隣に山林・農地あり ※附属屋は大規模な修繕が必要 ※水道管も要修繕 ※災害危険箇所区域内(擁壁設置済)		

画像



間取り図



交通機関

最寄駅	JR 山陰本線倉吉駅(約2.7km)
最寄バス停	「倉吉駅」バス停下車(約2.7km) ※18路線のバスが停車

周辺環境

保育園	上北条保育園 約1.8km	小学校	市立上北条小学校 約1.4km
中学校	市立河北中学校 約3.1km	スーパー	ラ・ムー倉吉店 約3.2km
コンビニ	ローソン倉吉下古川店 約1.2km	病院	垣田病院 約3.2km
郵便局	倉吉福庭郵便局 約3km	温泉	はわい温泉 約8km

物件No.217



附属屋(外側)



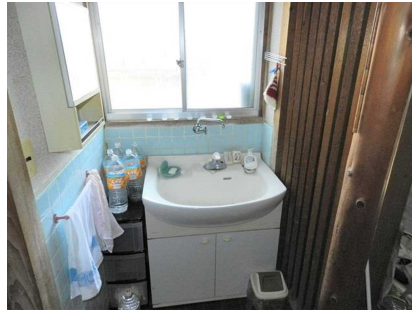
1階 洋室6帖



1階 和室



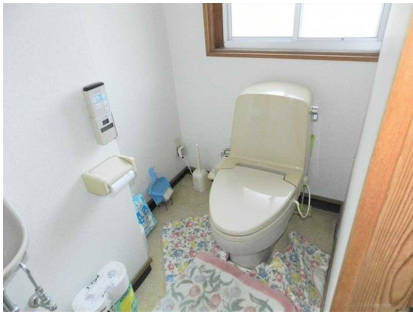
1階 和室



洗面



トイレ(男性用)



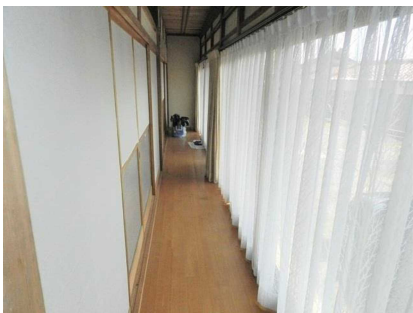
トイレ(洋式)



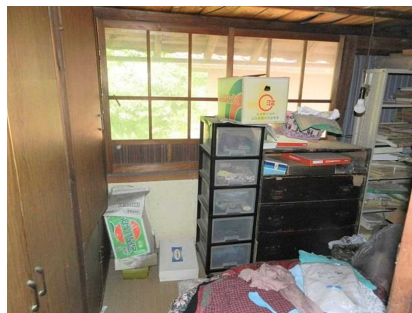
浴室



キッチン



1階 縁側



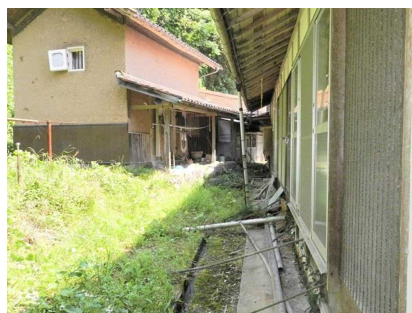
2階 和室(母屋)



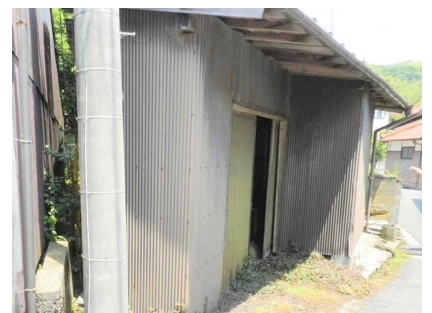
2階 和室(附属屋)



1階 物置(附属屋)



敷地西側の土蔵



物置