

物件No. 256

所在地	倉吉市西倉吉町(にしくらよしちょう)	物件種目	売買物件
売買条件(価格)	560万円	建築年	昭和36年12月(1961年)
間取	8K	建物構造	木造瓦・亜鉛メッキ鋼板葺 2階建
土地面積	公簿204.62m ²	建物面積	延べ147.44m ²
設備	電気／上下水道 /トイレ(洋式)／IH／オール電化 ※駐車スペース(要相談)		
備考	○スーパー・コンビニが近く買い物便利 ○2階は日当たりが良い ※電気温水器は修繕が必要		

画像



間取り図



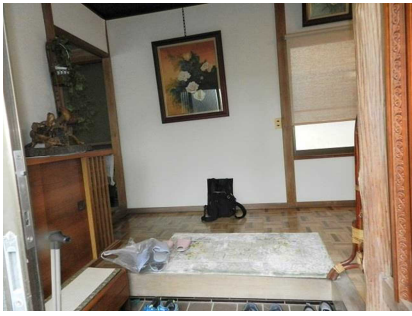
交通機関

最寄駅	JR 山陰本線倉吉駅(車で13分、約6.7km)
最寄バス停	倉吉駅から13分、「西倉吉」下車、徒歩4分(約300m)
運行本数	★平日:1日 上り124本、下り95本、 ★休日:1日上り107本 下り81本

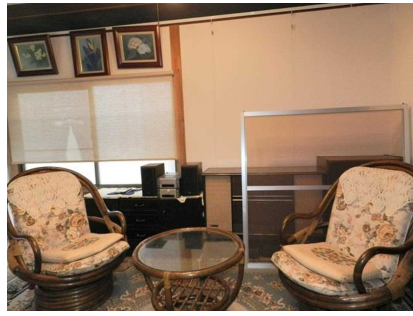
周辺環境

保育園	西倉吉保育園 徒歩1分(約76m)	小学校	市立小鴨小学校 徒歩23分(約1.9km)
中学校	市立西中学校 徒歩8分(約650m)	スーパー	ダイレックス西倉吉店 徒歩4分(約300m)
コンビニ	ローソン 西倉吉町店 徒歩4分(約260m)	病院	野島病院 車で5分(約1.5km)
郵便局	倉吉西倉吉郵便局 徒歩6分(約450m)	温泉	日帰り温泉 せきがね湯命館 車で15分(約9.6km)

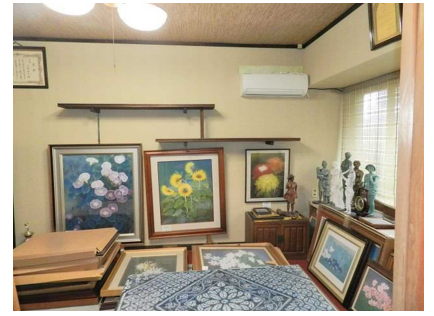
物件No. 256【画像】



玄関



玄関ホール



1階 洋室



1階 和室8帖



キッチン



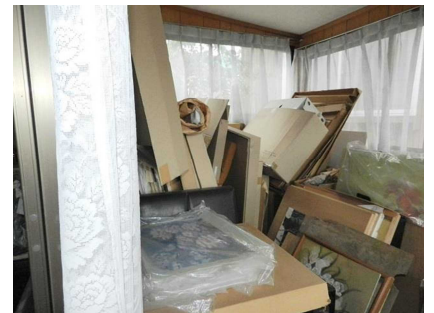
洗面



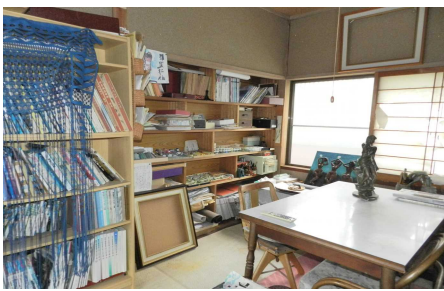
浴室



トイレ



2階 洋室



2階 和室



ベランダ



側面



駐車スペース



周辺環境



周辺環境