

物件No.253

|          |  |      |                        |
|----------|--|------|------------------------|
| 所在地      | 小鴨(おがも)                                    | 物件種目 | 売買物件                   |
| 売買条件(価格) | 680万円                                      | 建築年  | 昭和20年(1945年)           |
| 間取       | 7DK  | 建物構造 | 木造瓦葺2階建                |
| 土地面積     | 公簿423.14m <sup>2</sup>                     | 建物面積 | 延べ179.03m <sup>2</sup> |
| 設備       | 電気/公共上下水/水洗トイレ(洋式)/オール電化/駐車スペースあり(3台)      |      |                        |
| 備考       | ○水廻りとキッチンリフォーム済み ○裏に用水路あり ○庭には池あり※敷地前の道が狭い |      |                        |

画像



間取り図



交通機関

|       |                           |
|-------|---------------------------|
| 最寄駅   | JR 山陰本線倉吉駅(約10.3km)       |
| 最寄バス停 | 倉吉駅から関金線で16分「市場」下車(約550m) |

周辺環境

|      |                      |      |                         |
|------|----------------------|------|-------------------------|
| 保育園  | 市立小鴨保育園<br>約1.4km    | 小学校  | 市立小鴨小学校<br>約500m        |
| 中学校  | 市立西中学校<br>約2.7km     | スーパー | まるごう 西倉吉店<br>約1.9km     |
| コンビニ | ローソン倉吉小鴨店<br>約2km    | 病院   | 野島病院<br>約4.5km          |
| 郵便局  | 倉吉中河原簡易郵便局<br>約1.3km | 温泉   | 日帰り温泉 せきがね湯命館<br>約6.7km |

物件No.253【画像】



玄関（内側）



玄関ホール



リビング



1階 和室6帖



1階 和室6帖



2階 洋室4.5帖



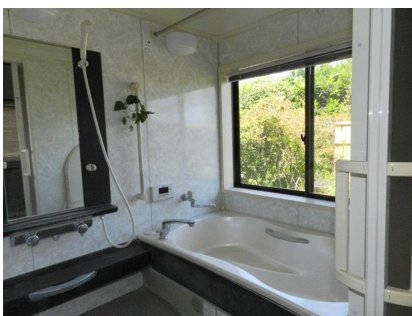
2階 和室8帖



キッチン



洗面所



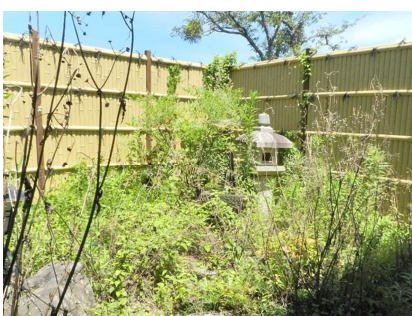
浴室



トイレ



廊下



池もある庭



道路からの入口



玄関前の通路