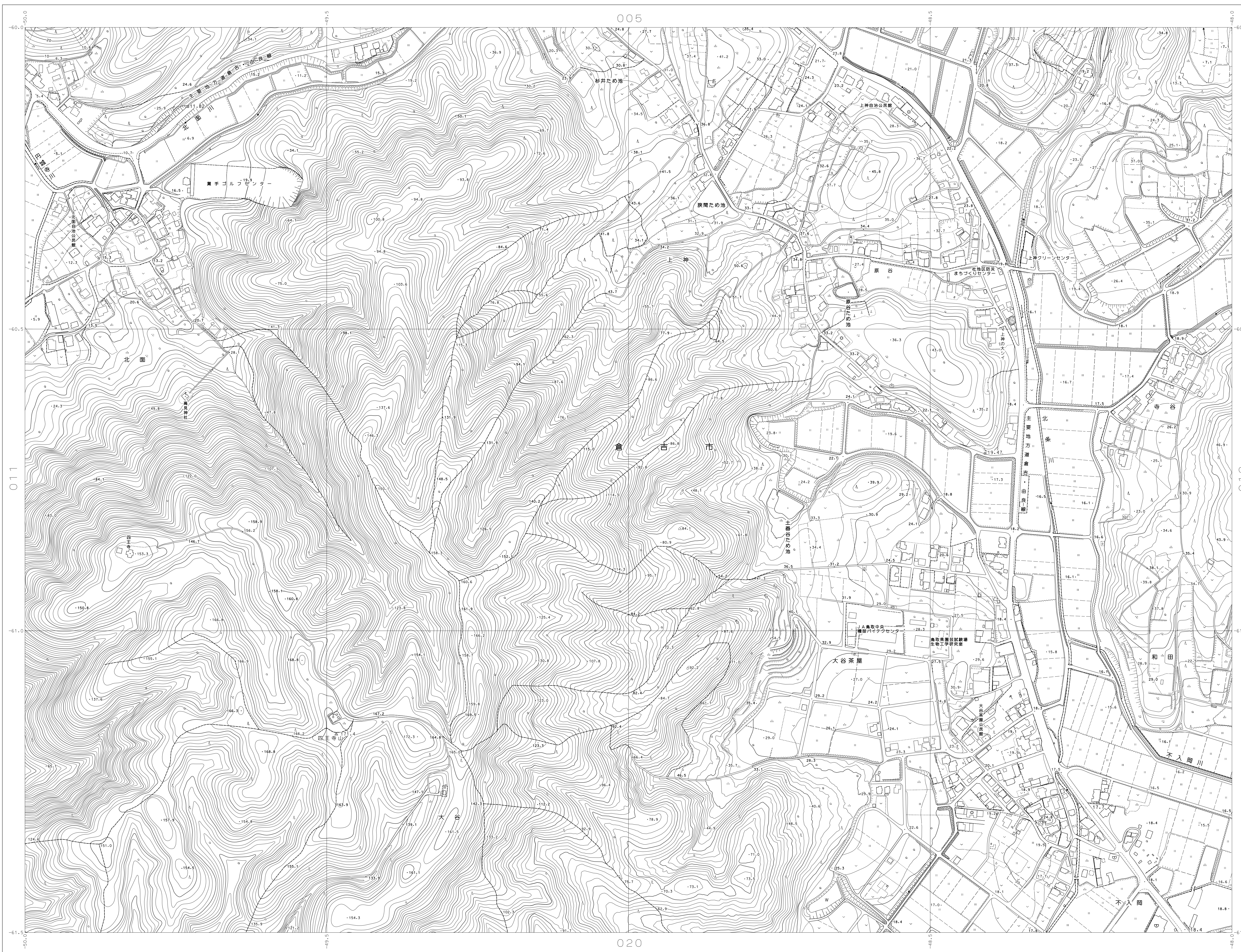


倉吉市 平面図012

012

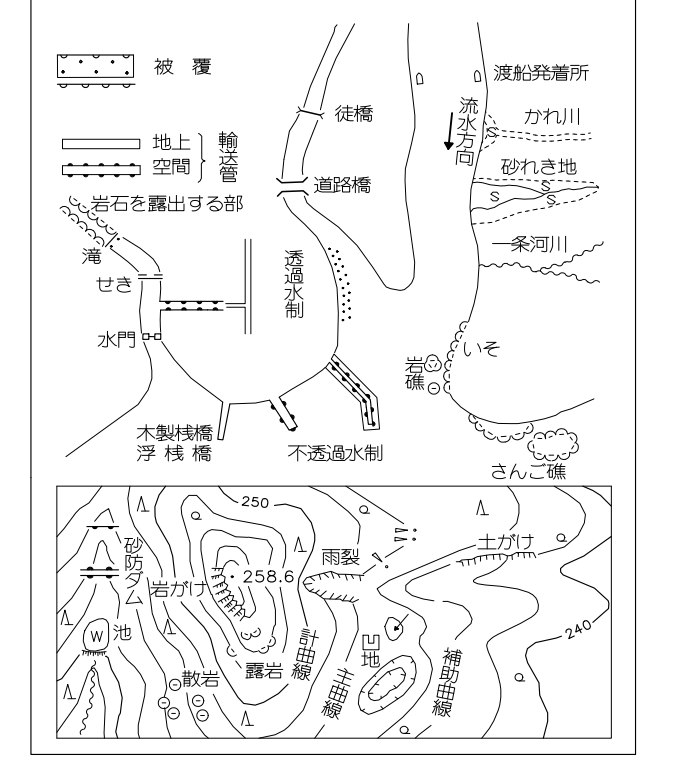


003	004	005	006	007
010	011	012	013	014
018	019	020	021	022
029	030	031	032	033

行政区画				
鳥取県				
倉吉市				

記号	
△37.2	三角点
□12.04	水準点
○14.8	多角点
○25.6	数字標高点
○	標高不明点
○	団地
○	その他
○	その他

■	普通建物	○	門
■	瓦葺き建物	○	鳥居
■	鉄骨建物	○	高塔
■	神社	○	電線塔
■	学校	○	灯台
■	交番・駐在所	○	旗
■	消防署	○	記念碑
■	郵便局	○	墓
○	工場	○	記念塔
○	家畜用	○	墓立
○	倉庫	○	墓標
○	水塔	○	墓石
○	浄水場	○	慰霊碑
○	浄水ポンプ	○	慰霊塔
○	浄水場	○	慰霊塔
○	浄水場	○	慰霊塔
○	浄水場	○	慰霊塔
○	浄水場	○	慰霊塔
○	浄水場	○	慰霊塔



曲線系は平成14年国土交通省告示第9号の規定による第IV曲線系
投影は横メルカトル図法
投影に於ける緯度標準線は30メートル単位
方格は0.5キロメートル単位
縮尺の基準は東京湾の平均海高
等高線の間隔は2メートル
「平面直角座標係数、世界測地系による。」

平成29年修正測量
編者 平成27年 5月
現行 平成28年12月
修正 平成29年 3月

1:2500
0 50 100 200 300 400 500

この測量成果は、国土院院長の承認及び監査を経て同院印の測量結果を使用して作成したものである。 平28 中公 第90号 (承認番号)
この資料は、倉吉市(国産競争市長の承認を得て、数値地図データ(平28年中公第115号、平21年中公第7号、平17年中公第22号)を使用したものである。(承認番号 国産競争1-総検30号)

計画機関 倉吉市
作業機関 国際航業株式会社

012