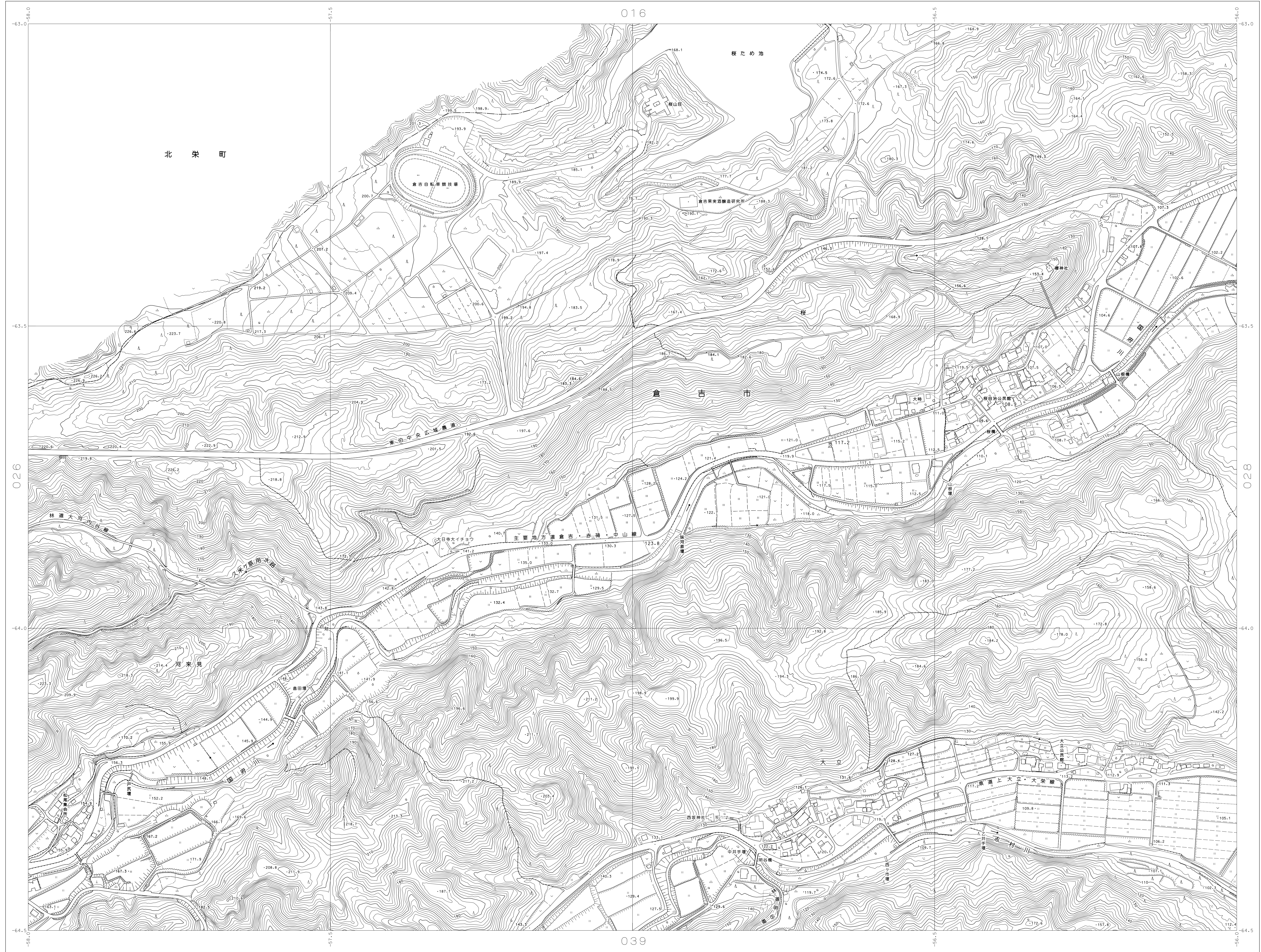


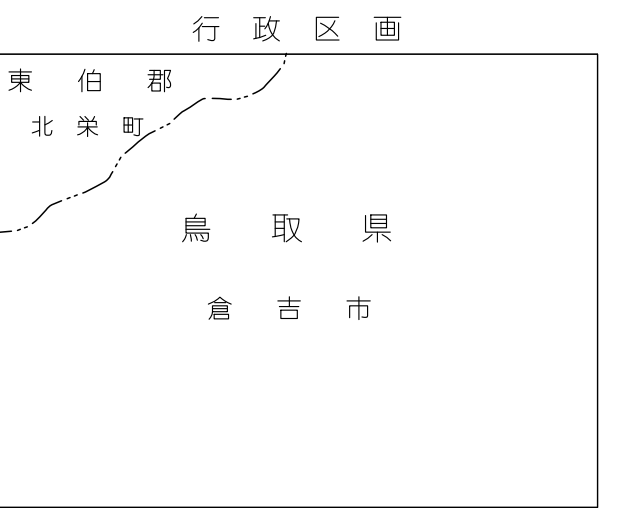
倉吉市 平面図027

027



027

			009	010
		016	017	018
025	026	027	028	029
037	038	039	040	041
048	049	050	051	052

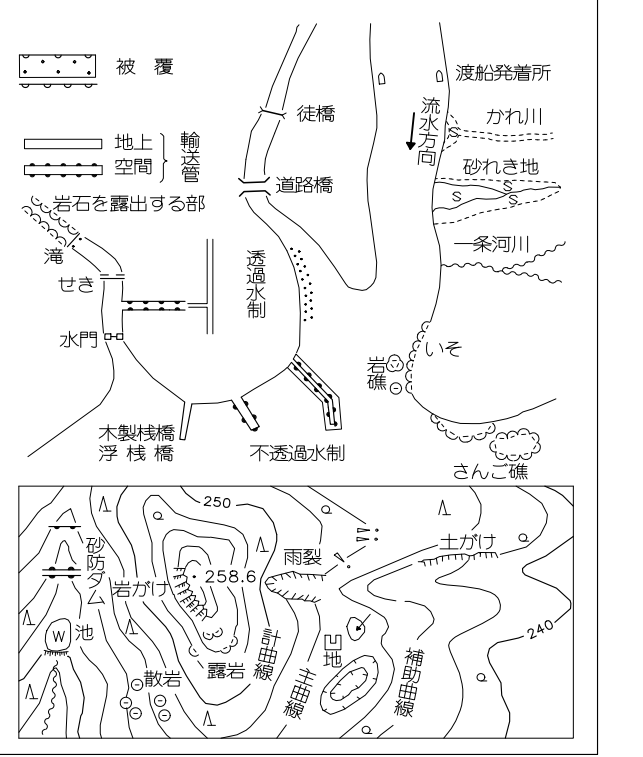


記号

▲ 37.2	三角点
□ 12.04	水準点
○ 14.8	多角点
○ 25.6	標高不明
● 25.6	標高不明
○ 25.6	標高不明
○ 25.6	標高不明

○	神社	○	門
○	仏教寺院	○	橋
○	キリスト教会	○	高塔
○	学校	○	電線塔
X	交番・駐在所	○	油井・ガス井
Y	消防署	○	灯台
○	郵便局	○	記念碑
○	工務所	○	立派な橋
○	家畜所	○	独立塔
○	倉庫	○	記念塔
○	水汲み井	○	燈塔
○	噴水	○	水塔
○	観音堂	○	水塔
○	公園	○	水塔
○	遊園地	○	水塔
○	児童館	○	水塔
○	公民館	○	水塔
○	図書館	○	水塔
○	資料館	○	水塔
○	博物館	○	水塔
○	美術館	○	水塔
○	音楽堂	○	水塔
○	劇場	○	水塔
○	観劇場	○	水塔
○	演習場	○	水塔
○	体育館	○	水塔
○	競技場	○	水塔
○	スタジアム	○	水塔
○	空港	○	水塔
○	飛行場	○	水塔
○	駐在所	○	水塔
○	ガソリンスタンド	○	水塔
○	駐車場	○	水塔

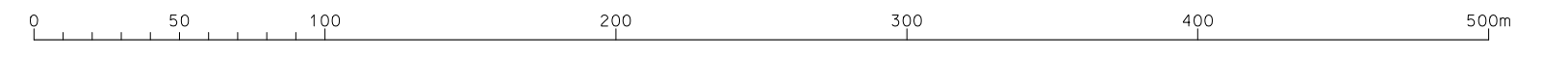
○	普通道路	○	普通道路
○	国道	○	普通道路
○	県道	○	普通道路
○	市道	○	普通道路
○	町道	○	普通道路
○	村道	○	普通道路
○	歩道	○	普通道路
○	自転車道	○	普通道路
○	鉄道	○	普通道路
○	新幹線	○	普通道路
○	地下鉄	○	普通道路
○	水路	○	普通道路
○	河川	○	普通道路
○	排水路	○	普通道路
○	防波堤	○	普通道路
○	堤防	○	普通道路
○	海岸線	○	普通道路
○	境界線	○	普通道路
○	区域界	○	普通道路
○	地籍界	○	普通道路
○	行政区界	○	普通道路
○	市界	○	普通道路
○	町界	○	普通道路
○	村界	○	普通道路



縮尺は平成14年国土交通省告示第9号の規定による等積変換による縮尺である。
 投影は横メルカトル図法
 投影に於ける座標値はメートル単位
 方格は、5キロメートル方格
 緯度の基準は東京緯度の平均緯度
 経度の基準は東京経度の平均経度
 等積変換は2メートル方格
 「平面直角座標値は、世界測地系による。」

平成29年修正測量
 編製 平成27年 5月
 改訂 平成28年 12月
 修正 平成29年 3月

1:2500



この測量成果は、国土地理院の承認及び図章を得て国測院の測量成果を使用して作成したものである。
 平28 中公 第90号
 (承認番号)
 この資料は、倉吉市(国測院)の承認を得て、数値地図G-17 (平28中公第115号、平21中公第7号、平17中公第22号)を使用して作成したものである。(承認番号 国許測量第一図集36号)

計画機関 倉吉市
 作業機関 国際航業株式会社

027