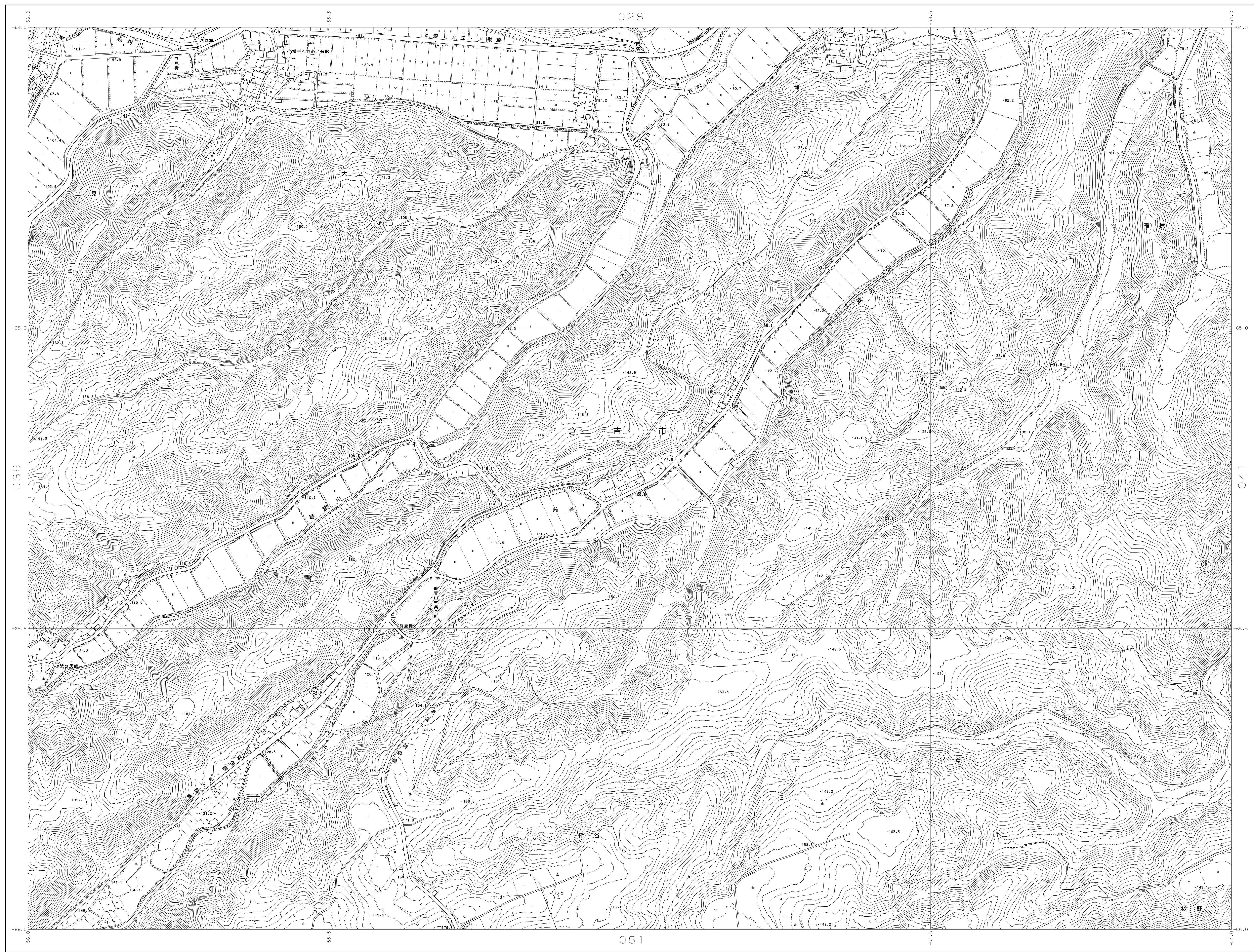


倉吉市 平面図 040

040

028

051



040

016	017	018	019
026	027	028	029
038	039	040	042
049	050	051	053
060	061	062	064

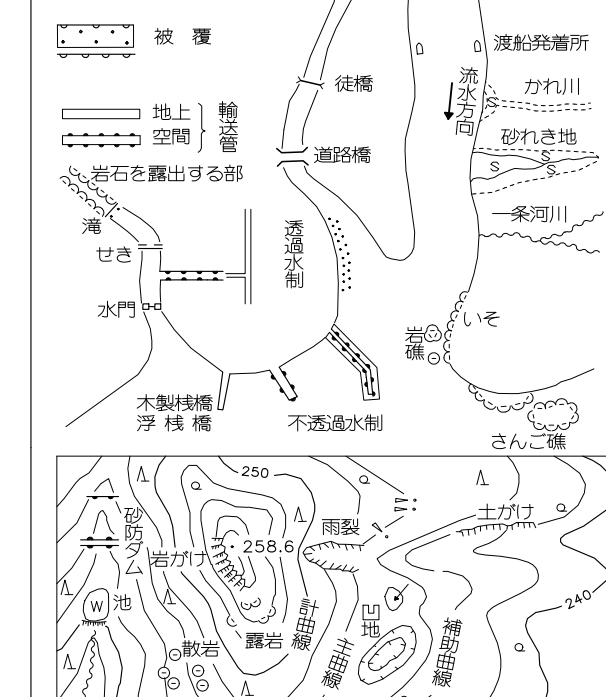
行政区画



記号

□	普通建物	△37.2	三角点
□	倉庫	□12.04	水準点
□	集積場	□14.8	多角点(埋没)
□	田舎集積場	□25.6	文字基準点
□	田舎集積場	□25.6	標石のない
□	田舎集積場	□25.6	田舎集積場
□	田舎集積場	□25.6	田舎集積場

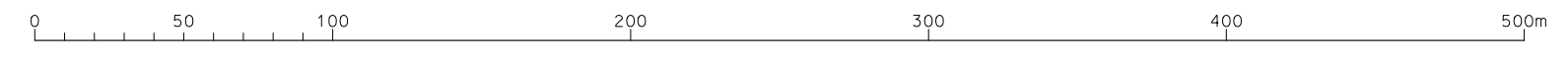
行	銀行	社	社	門	門
十	キリスト教会	二	二	鳥居	鳥居
文	学	校	HA	高	塔
田	演	劇	場	電	塔
X	交	通	所	油	井
Y	郵便	局	*	灯	台
◎	工	事	記	念	碑
◇	家	電	所	立	碑
◇	水	基	礎	石	礎
◇	水	基	礎	石	礎
◇	水	基	礎	石	礎
◇	水	基	礎	石	礎
◇	水	基	礎	石	礎
◇	水	基	礎	石	礎
◇	水	基	礎	石	礎



基準系は平成14年国土交通省告示第9号の規定による東京湾岸水準系に基づき、5メートル単位の精度で表示されている。投影は横メルカトル法。この図は倉吉市の平均海抜が2メートルであることを示している。「平均海抜」は、世界測地系による。

平成29年修正測量 編 製 平成27年 5月 現 図 平成28年 12月 修 正 平成29年 3月

1:2500



この測量成果は、国土地理院の承認及び設置を得て同院所管の測量成果を使用して作成されたものである。
(承認番号) 平28中公第90号
この資料は、倉吉市(国土地理院所長の承認を得て、数値地図G1-17(平25中公第115号、平21中公第7号、平17中公第22号)を使用して作成されたものである。(承認番号) 国許整備第一設第30号)

計画機関 倉 吉 市
作業機関 国際航業株式会社

040