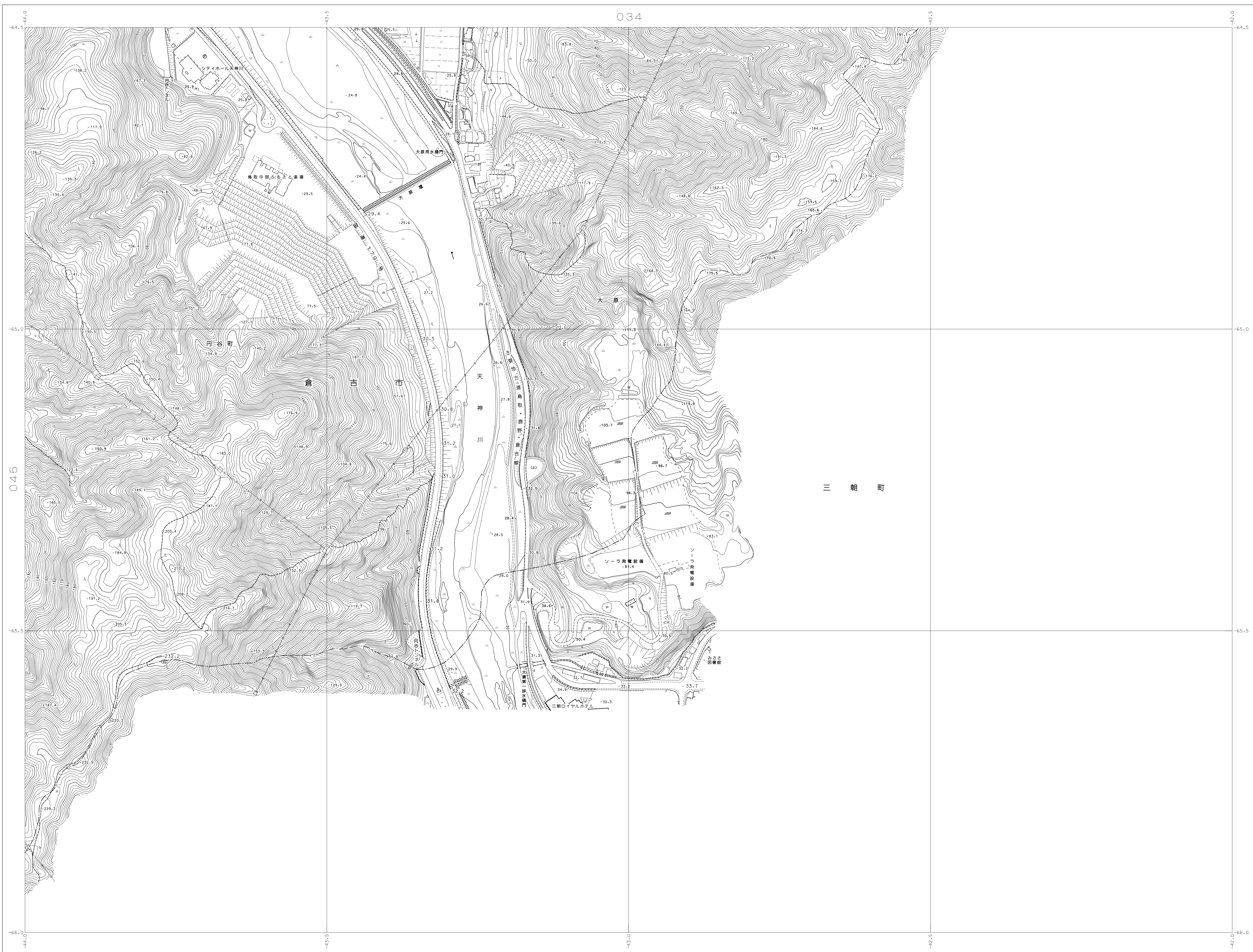


倉吉市 平面図046

046



021	022	023	024
032	033	034	035
044	045		
055	056		
066	067		

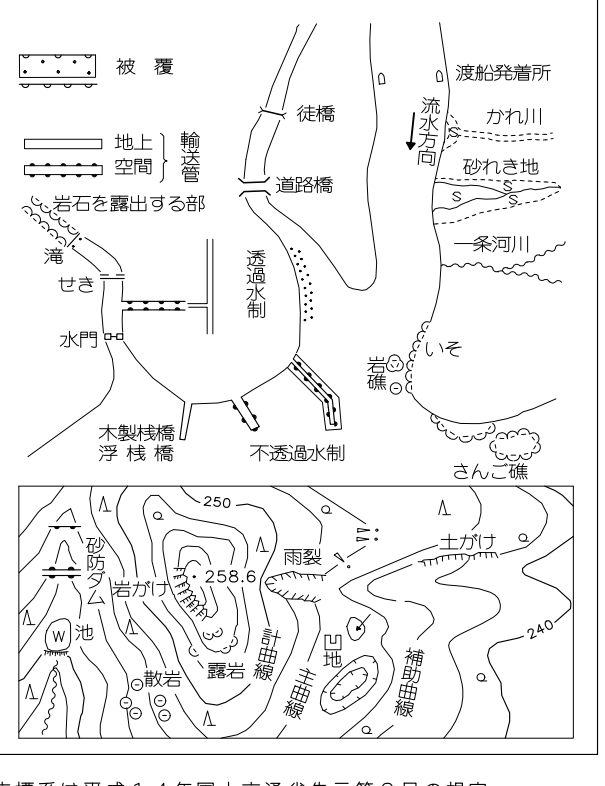


記号

△ 37.2	三角点
□ 12.04	水準点
○ 14.8	多角点(標高)
○	数字標高点
○	標高のない標高点
○	図化標高測定点
○	三角点

□	普通建物	■	門
□	整った建物	■	庭
□	普通集落	■	鳥居
□	整った集落	■	高塔
□	神社	■	電塔
□	寺院	■	電線
□	キリスト教会	■	油井・ガス井
□	学校	■	灯台
□	病院	■	墓
□	交番・駐在所	■	記念碑
□	消防署	■	孤立
□	工務所	■	記念碑
□	家畜所	■	孤立
□	倉庫	■	孤立
□	水汲所	■	孤立
□	排水ポンプ	■	孤立
□	観音堂	■	孤立
□	公署	■	孤立
□	裁判所	■	孤立
□	検察庁	■	孤立
□	税務署	■	孤立
□	森林管理署	■	孤立
□	公団	■	孤立
□	銀行	■	孤立
□	職業安定所	■	孤立
□	医師会	■	孤立
□	協同組合	■	孤立
□	協賛・保存	■	孤立
□	ガソリンスタンド	■	孤立
□	駐在所	■	孤立

□	普通道路	□	新設道路
□	特殊道路	□	新設特殊道路
□	歩道	□	新設歩道
□	建設中の道路	□	新設建設中の道路
□	歩道・自転車道	□	新設歩道・自転車道
□	橋	□	新設橋
□	人工物	□	新設人工物
□	土堤	□	新設土堤
□	境界	□	新設境界
□	境界	□	新設境界
□	境界	□	新設境界



投影系は平成14年国土交通省告示第9号の規定による横メルカトル法
 投影は横メルカトル法
 投影に示してある座標値はメートル単位
 方眼は0.5キロメートル間隔
 標高の基準は東京湾の平均海面
 等高線の間隔は2メートル
 「平面直角座標値は、世界測地系による。」

046

平成29年修正測量
 編 制 平成27年 5月
 現 測 平成28年 12月
 修 正 平成29年 3月

1:2500
 0 50 100 200 300 400 500m

この測量成果は、国土地理院の承認及び取扱いを得て同院所管の測量成果を使用して作成したものである。
 (承認番号) 平28中公第90号
 この資料は、倉吉市(国土地理院)の承認を得て、数値地図データ(平28中公第115号、平21中公第7号、平17中公第22号)を使用したものである。(承認番号 国許部測図一統第30号)

計画機関 倉吉市
 作業機関 国際航業株式会社