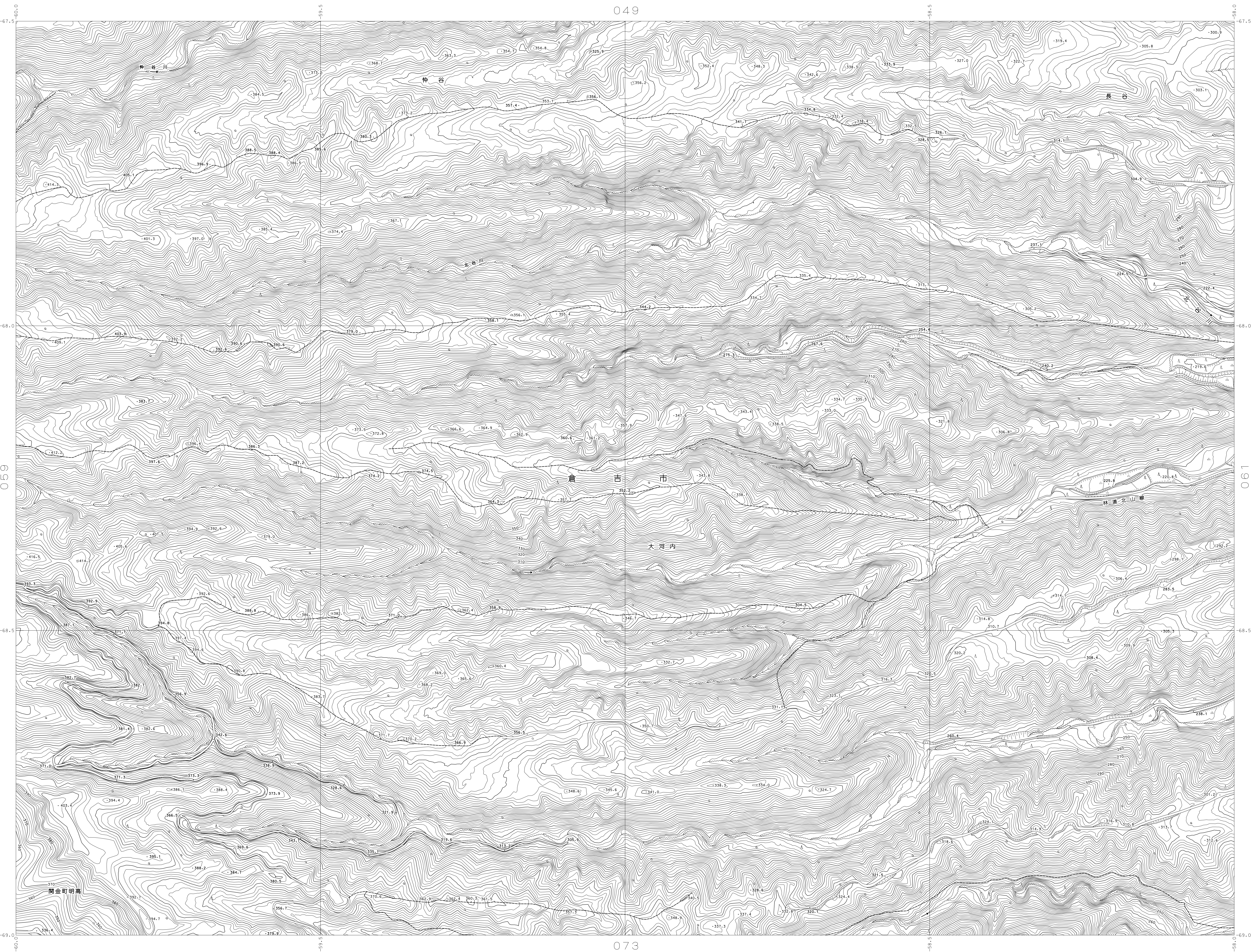


060

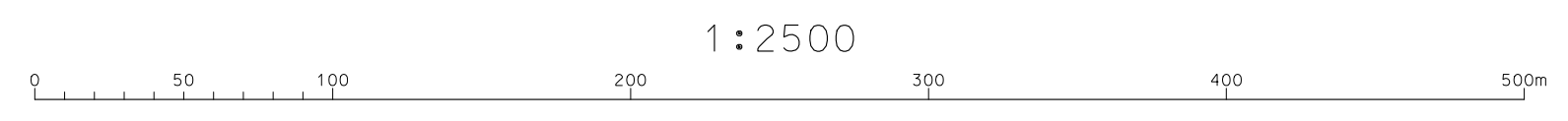
倉吉市 平面図060

049

073



平成29年修正測量
編 制 平成27年 5月
現 測 平成28年 12月
修 正 平成29年 3月



この測量成果は、国土情報院の承認及び検査を経て同院所定の測量成果を使用し、作成したものである。
(承認番号) 平28 中公 第90号
この資料は、倉吉市(国道事務所)の承認を得て、数値地図(ベクター) (平28中公第115号、平21中公第7号、平17中公第22号) を使用したものである。(承認番号 国土情報院-総第39号)

計画機関 倉吉市
作業機関 国際航業株式会社

060

036	037	038	039	040
047	048	049	050	051
058	059		061	062
071	072	073	074	075
084	085	086	087	088

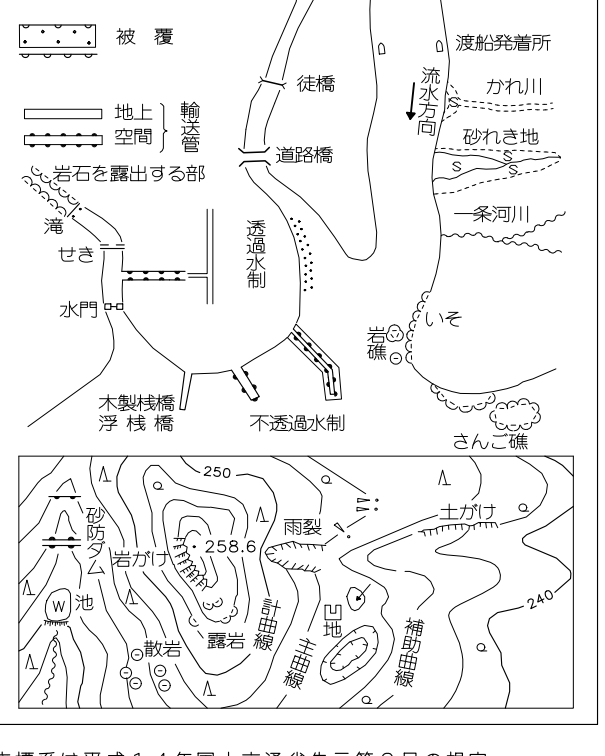
行政区画

鳥取県
倉吉市

記号

□	普通建物	△	三角点
□	整った建物	□	水準点
□	整った無壁倉	○	多数級(地形)点
□	整った無壁倉	○	標高不明点
□	整った無壁倉	○	標高不明点

〒	郵便局	Ⓐ	変電所
○	神社	Ⓐ	変電所
Ⓐ	神社	Ⓐ	変電所
Ⓐ	神社	Ⓐ	変電所
Ⓐ	神社	Ⓐ	変電所
Ⓐ	神社	Ⓐ	変電所
Ⓐ	神社	Ⓐ	変電所
Ⓐ	神社	Ⓐ	変電所
Ⓐ	神社	Ⓐ	変電所
Ⓐ	神社	Ⓐ	変電所



この測量は平成14年国土交通省告示第9号の規定による準V基準法による準V法による測量結果に基づいて作成したものである。
投影は横メルカトル法
投影に示してある標高はメートル単位
方眼は、5メートル単位
高さの基準は国家平均海面
等高線の間隔は2メートル
「平面直角標高は、世界測地系による。」

060