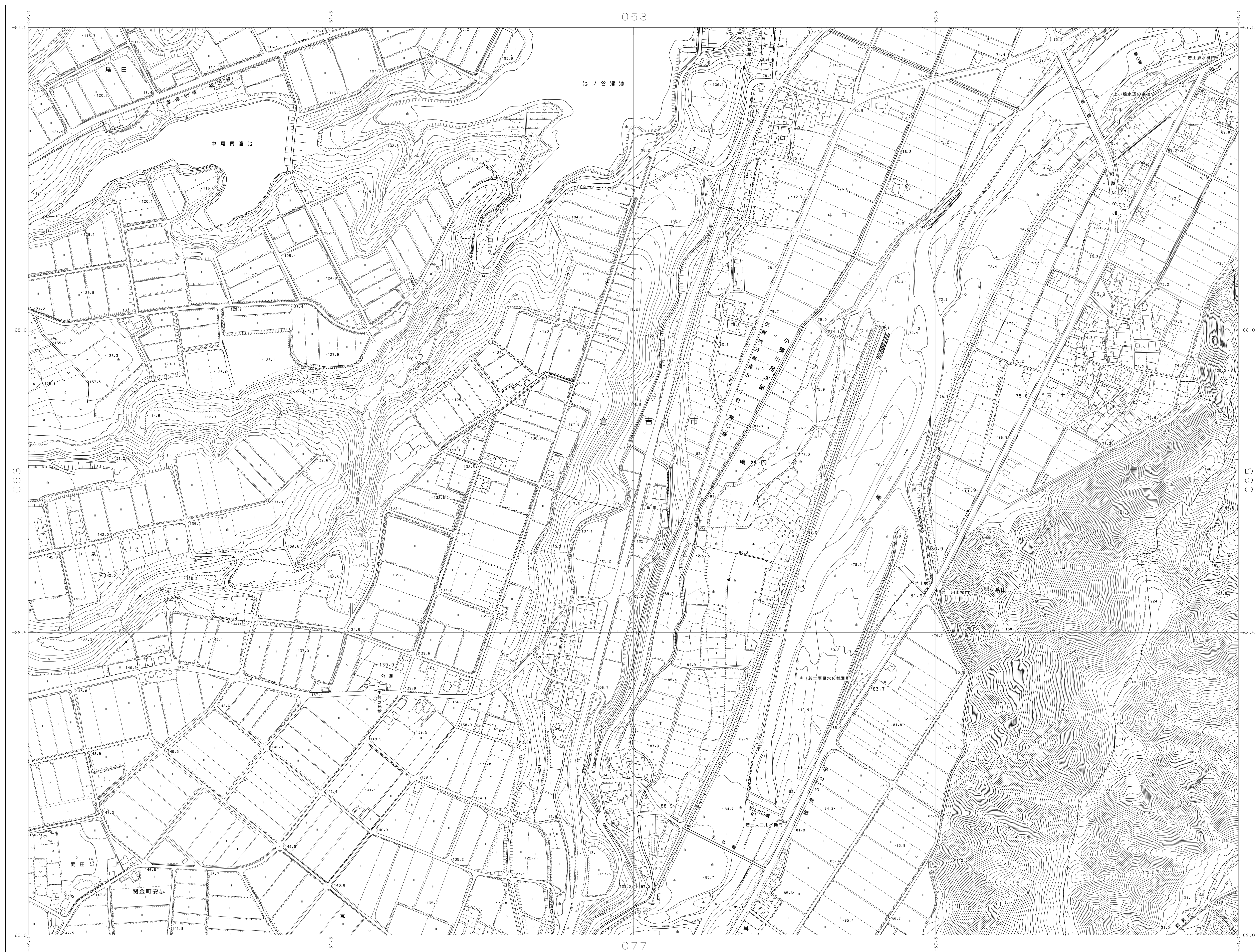


倉吉市 平面図064

064



040	041	042	043	044
051	052	053	054	055
062	063	064	065	066
075	076	077	078	079
088	089	090	091	092

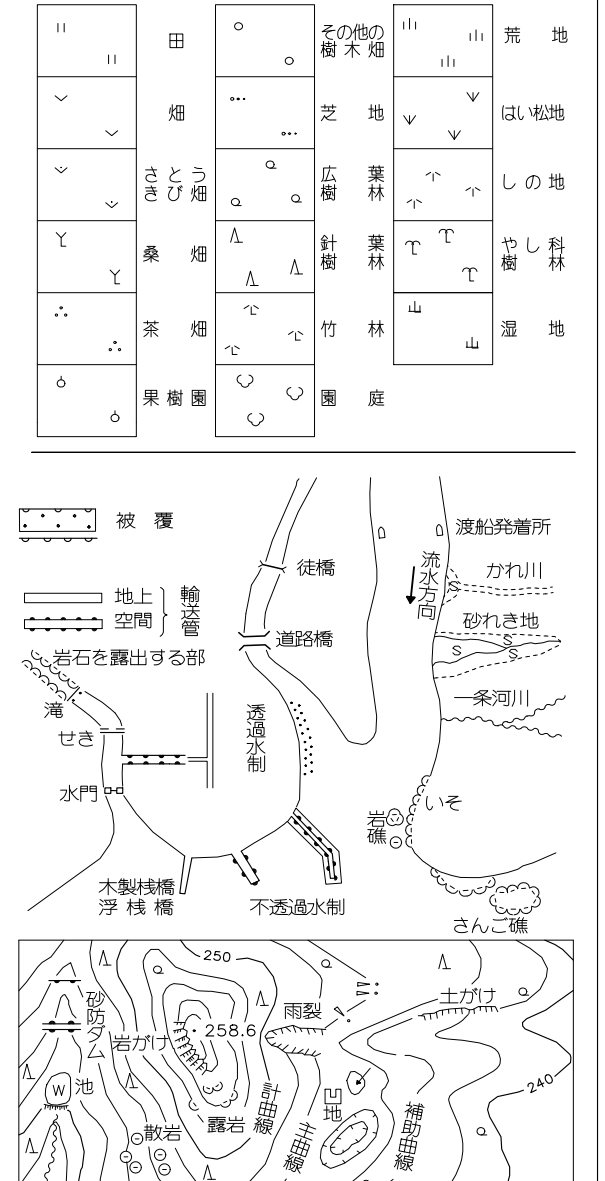
行政区画

鳥取県
倉吉市

記号

△ 37.2	三 角 点
□ 12.04	水 準 点
○ 14.8	多 角 点 (標高)
○ 25.6	標 石 の ない 標 高 点
○ 2.7	標 高 未 定 点 (標高)

◎	社 会 館	◎	門 前
◎	キリスト教会	◎	鳥 居
◎	学 校	◎	高 塔
◎	文 学 館	◎	電 波 塔
◎	酒 店	◎	油 井・ガス井
◎	交 通 社	◎	灯 台
◎	郵便局	◎	墓 地
◎	工 場	◎	紀 念 碑
◎	家 産 所	◎	立 像
◎	水 基 礎	◎	起 爆 機
◎	特殊水ポンプ	◎	煙 突
◎	水 基 礎	◎	水 位 測 所
◎	官 公 署	◎	タンク
◎	裁判所	◎	煙 台
◎	検 査 庁	◎	橋 梁
◎	税 務 署	◎	橋 脚
◎	森 林 署	◎	橋 脚
◎	公 道	◎	橋 脚
◎	行 政 庁	◎	橋 脚
◎	警 署	◎	橋 脚
◎	警 備 安 定 所	◎	橋 脚
◎	医 療 所	◎	橋 脚
◎	協 同 組 合	◎	橋 脚
◎	公 民 館	◎	橋 脚
◎	ガソリンスタンド	◎	橋 脚
◎	駐 車 場	◎	橋 脚



縮尺系は平成14年国土交通省告示第9号の規定による横メルカトル図法
投影は横メルカトル図法
投影に示してある座標値はメートル単位
方角は、5キロメートル程度
標高の基準は東京湾の平均海面
等線値の間隔は2メートル
「平面直角座標値は、世界測地系による。」

064

平成29年修正測量
編 制 平成27年 5月
現 測 平成28年12月
修 正 平成29年 3月

1:2500



この測量成果は、国土情報院の承認及び監督を得て同院所管の測量成果を使用して作成したものである。
平28 中 公 第90号
(承認番号)
この資料は、倉吉市(国土地院)の承認を得て、数値地図データ(平28中 公 第115号、平21中 公 第7号、平17中 公 第22号)を使用したものである。(承認番号 国許部第一 図紙30号)

計画機関 倉 吉 市
作業機関 国際航業株式会社