

倉吉市 平面図072

072

059

072

047	048	049	050
057	058	059	060
070	071	072	073
083	084	085	086
095	096	097	098

行政区画

鳥取県
倉吉市

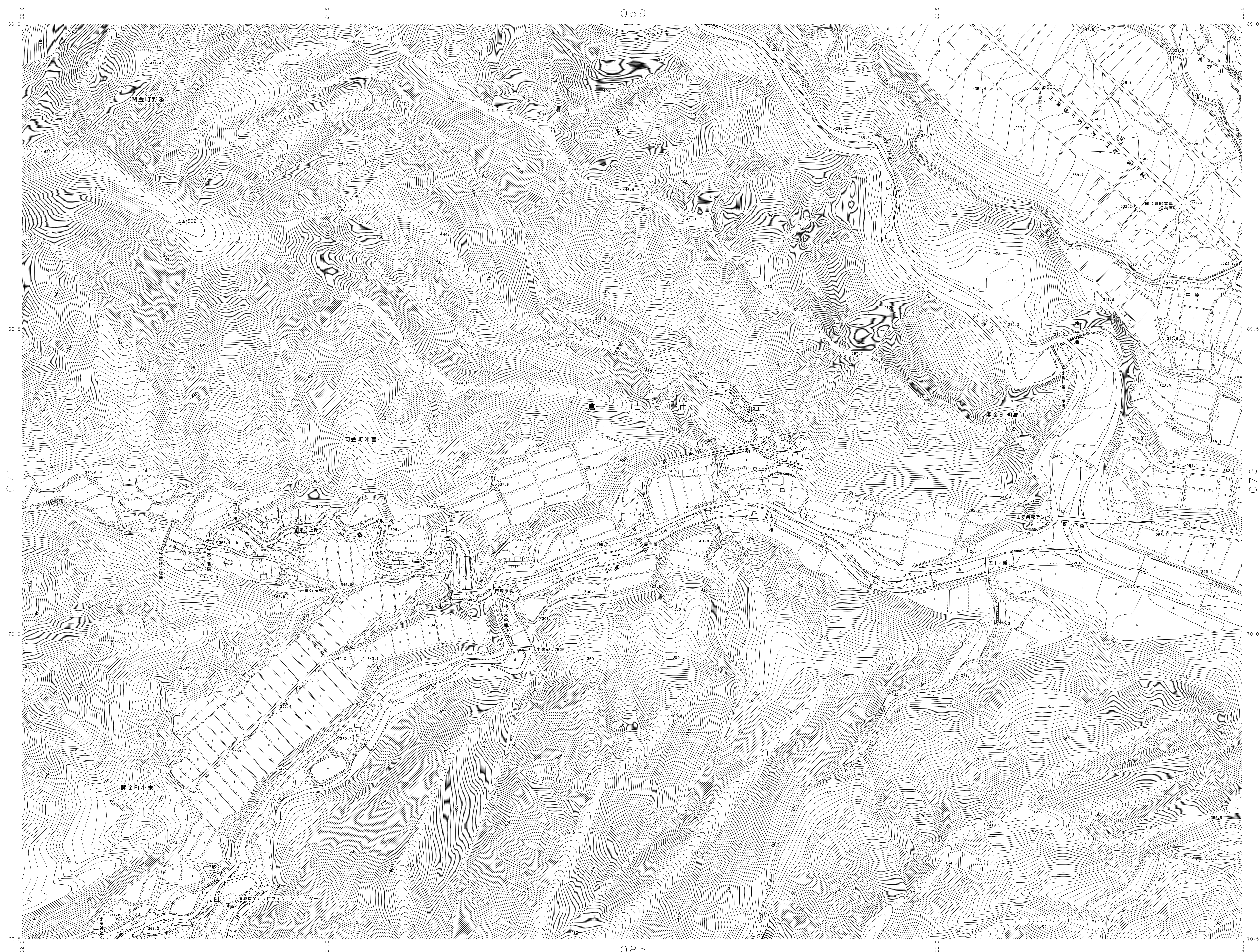
記号

△ 37.2	三角点
□ 12.04	水準点
○ 14.8	多数の観測点
○ 25.6	標石のない
○ 8.7	図化測量点

□	普通建物	■	門
□	整った建物	■	鳥居
□	普通集会所	■	高塔
□	整った集会所	■	電線塔
□	神社	■	油井・ガス井
□	学校	■	灯台
□	交番・駐在所	■	記念碑
□	消防署	■	立派な
□	工務所	■	橋
□	家賃所	■	橋脚
□	倉庫	■	橋脚
□	水産事務所	■	橋脚
□	保健センター	■	橋脚
□	児童遊園地	■	橋脚
□	公園	■	橋脚
□	学校	■	橋脚
□	診療所	■	橋脚
□	検校	■	橋脚
□	役所	■	橋脚
□	森林管理	■	橋脚
□	公団・公舎	■	橋脚
□	駅	■	橋脚
□	職業安定所	■	橋脚
□	保健所	■	橋脚
□	協同組合	■	橋脚
□	公明党・保守連	■	橋脚
□	ガソリンスタンド	■	橋脚
□	駐車場	■	橋脚

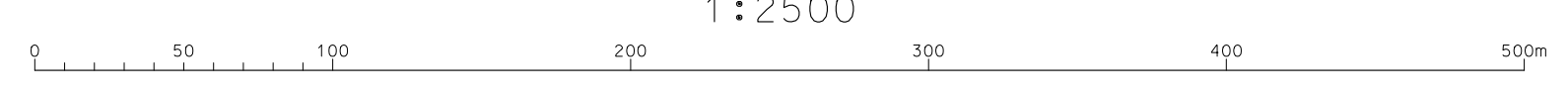
普通道路、特種道路、歩道、建設中の道路、歩道、公園、人工新道、土壌等、都市界、大字・町(丁目)界、大字・町(丁目)界

この図は、鳥取県土地改良課の調査及び報告をもとに作成されたものである。 (図面番号) 平28 中公 第90号
この資料は、倉吉市(国道事務所)の調査をもとに、数値地図データ(平28中公第115号、平21中公第7号、平17中公第22号)を使用したものである。(図面番号) 国許新報社(図面30号)



平成29年修正測量
編 製 平成27年 5月
現 測 平成28年12月
修 正 平成29年 3月

1:2500



計画機関 倉吉市
作業機関 国際航業株式会社

072