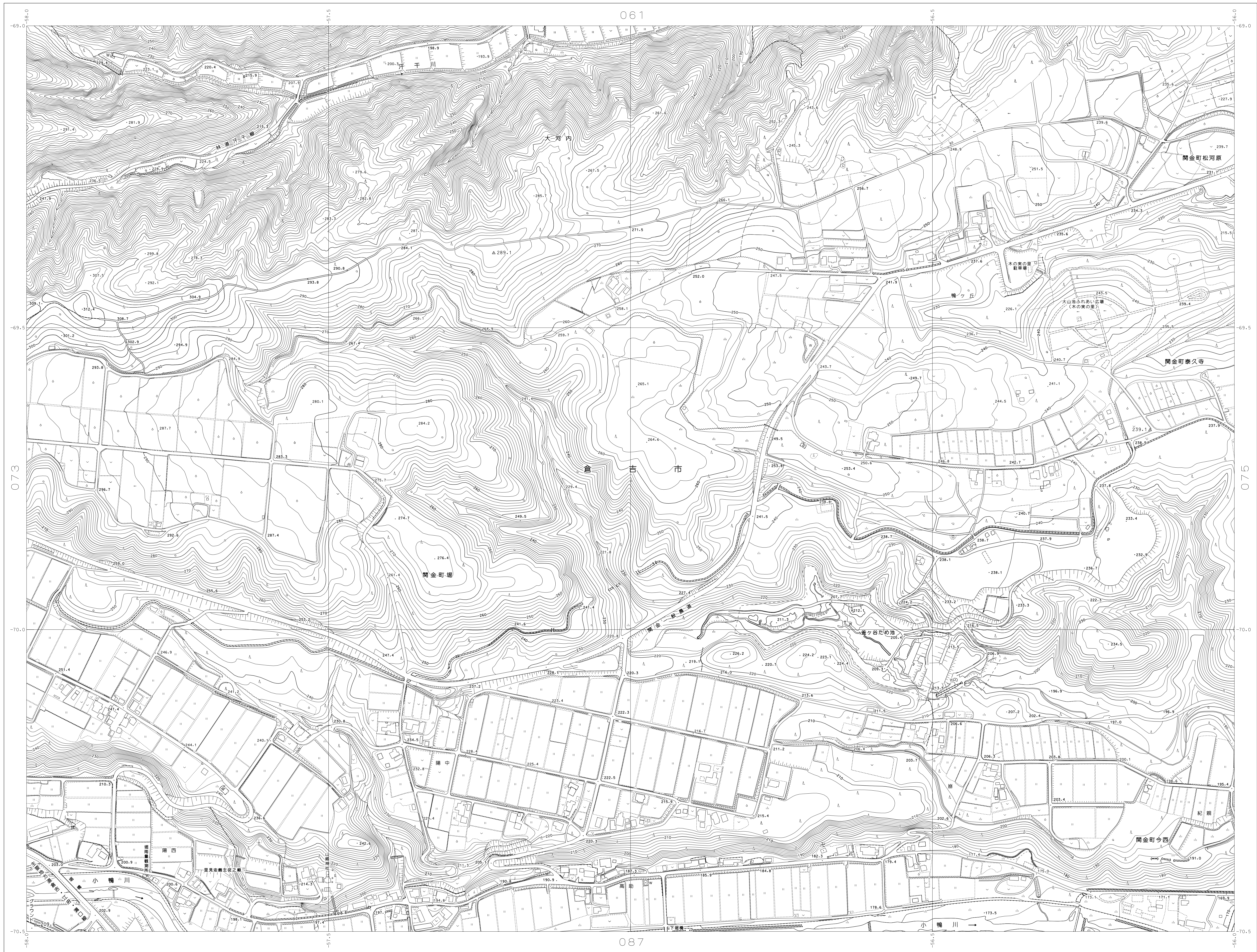


倉吉市 平面図074

074



048	049	050	051	052
059	060	061	062	063
072	073	074	075	076
085	086	087	088	089
097	098	099	100	101

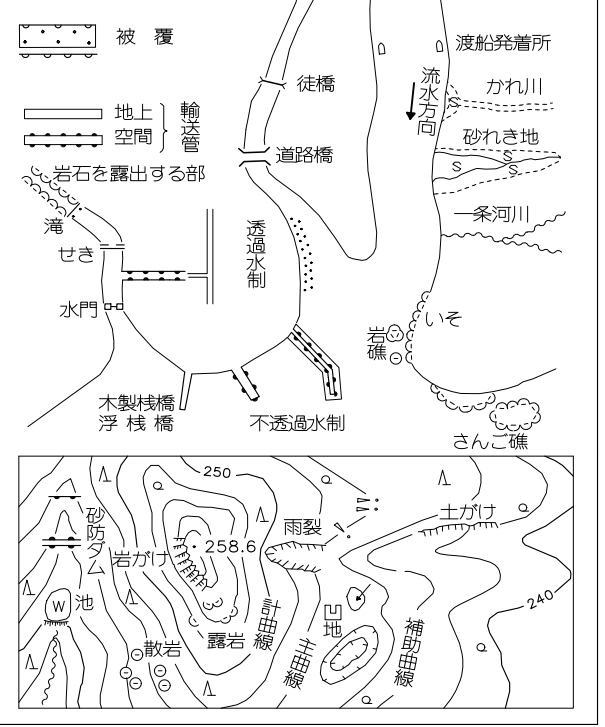
行政区画
鳥取県
倉吉市

記号

△37.2	三角点
□12.04	水準点
○14.8	多角点(境界)
●25.6	境界点
△25.6	境界点(石の無い)
△25.7	境界点(石の無い)

〒	郵便局	△	倉庫	●	墓地
+	郵便支所	△	倉庫	●	墓地
○	郵便局	△	倉庫	●	墓地
△	倉庫	●	墓地		
○	倉庫	●	墓地		
△	倉庫	●	墓地		
○	倉庫	●	墓地		
△	倉庫	●	墓地		
○	倉庫	●	墓地		
△	倉庫	●	墓地		
○	倉庫	●	墓地		
△	倉庫	●	墓地		
○	倉庫	●	墓地		
△	倉庫	●	墓地		
○	倉庫	●	墓地		
△	倉庫	●	墓地		
○	倉庫	●	墓地		
△	倉庫	●	墓地		
○	倉庫	●	墓地		
△	倉庫	●	墓地		
○	倉庫	●	墓地		
△	倉庫	●	墓地		
○	倉庫	●	墓地		
△	倉庫	●	墓地		
○	倉庫	●	墓地		
△	倉庫	●	墓地		
○	倉庫	●	墓地		
△	倉庫	●	墓地		
○	倉庫	●	墓地		
△	倉庫	●	墓地		
○	倉庫	●	墓地		
△	倉庫	●	墓地		
○	倉庫	●	墓地		
△	倉庫	●	墓地		
○	倉庫	●	墓地		
△	倉庫	●	墓地		
○	倉庫	●	墓地		
△	倉庫	●	墓地		
○	倉庫	●	墓地		

△	三角点	○	境界点
□	水準点	●	境界点
○	境界点	△	境界点
△	境界点	○	境界点
○	境界点	△	境界点
△	境界点	○	境界点
○	境界点	△	境界点
△	境界点	○	境界点
○	境界点	△	境界点
△	境界点	○	境界点
○	境界点	△	境界点
△	境界点	○	境界点
○	境界点	△	境界点
△	境界点	○	境界点
○	境界点	△	境界点
△	境界点	○	境界点
○	境界点	△	境界点



投影系は平成14年国土交通省告示第9号の規定による横メルカトル図法
投影は横メルカトル図法
投影に示してある座標値はメートル単位
力線は0.5メートル単位
緯度の基準は東京経緯の平均緯度
経度の基準は東京経緯の平均緯度
等緯線の間隔は2メートル
「平面直角座標値は、世界測地系による。」

074

平成29年修正測量	編者	平成27年5月
	現著者	平成28年12月
	修正	平成29年3月



この測量成果は、国土院院長の承認及び監修を得て同院所有の測量図表を使用して作成したものである。(承認番号) 平28中公第90号
この資料は、倉吉市(国土院事務所)の承認を得て、数値地図データ(平28中公第115号、平21中公第7号、平17中公第22号)を使用し作成したものである。(承認番号) 国土院第1-14第30号

計画機関 倉吉市
作業機関 国際航業株式会社