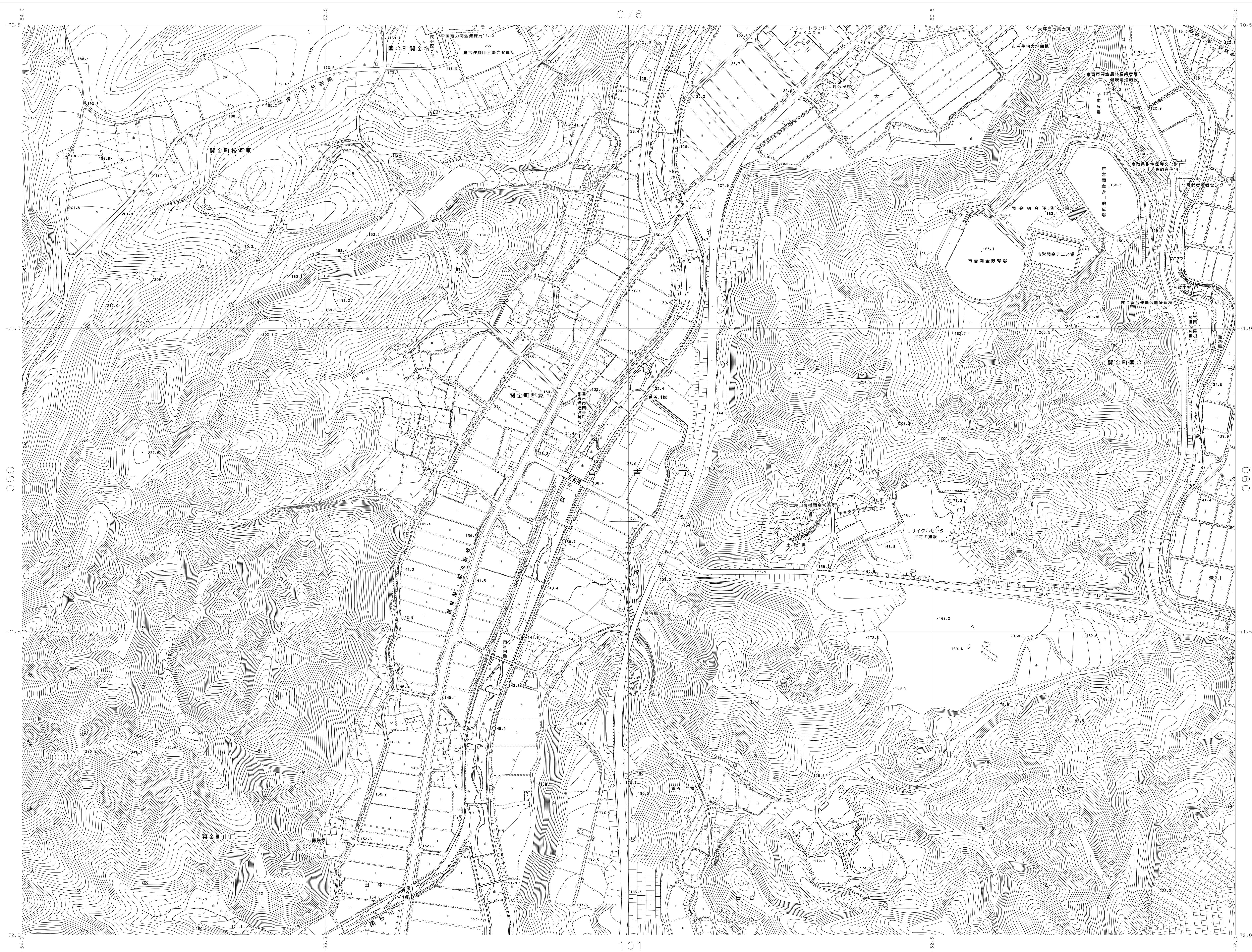


倉吉市 平面図089

076

089



081	082	083	084	085
074	075	076	077	078
087	088	089	090	091
099	100	101	102	103
107	108	109	110	111

行政区画

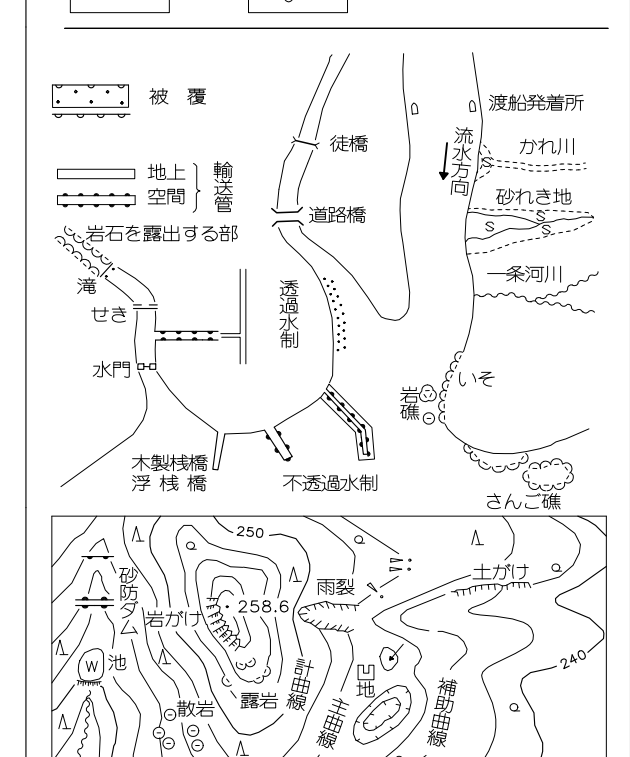


記号

[Symbol]	普通建物	△37.2	三角点
[Symbol]	整った建物	□12.04	水準点
[Symbol]	整った無蓋倉	○14.8	多角点(標高不明)
[Symbol]		●25.6	数字標高点
[Symbol]		○	標高のない
[Symbol]		●	固定式
[Symbol]		○	固定式

[Symbol]	神社	[Symbol]	門
[Symbol]	寺	[Symbol]	橋
[Symbol]	キリスト教会	[Symbol]	高塔
[Symbol]	学校	[Symbol]	電波塔
[Symbol]	病院	[Symbol]	油井・ガス井
[Symbol]	交番・駐在所	[Symbol]	灯台
[Symbol]	消防署	[Symbol]	墓
[Symbol]	郵便局	[Symbol]	記念碑
[Symbol]	工場	[Symbol]	記念碑
[Symbol]	家業所	[Symbol]	孤立碑
[Symbol]	水車	[Symbol]	起爆機
[Symbol]	排水ポンプ	[Symbol]	水位観測所
[Symbol]	公園	[Symbol]	タンク
[Symbol]	官公署	[Symbol]	塔
[Symbol]	裁判所	[Symbol]	塔
[Symbol]	検察庁	[Symbol]	塔
[Symbol]	旅館	[Symbol]	塔
[Symbol]	森林管理署	[Symbol]	塔
[Symbol]	公営・公団	[Symbol]	塔
[Symbol]	駅	[Symbol]	塔
[Symbol]	郵便局	[Symbol]	塔
[Symbol]	職業安定所	[Symbol]	塔
[Symbol]	診療所	[Symbol]	塔
[Symbol]	協賛組合	[Symbol]	塔
[Symbol]	協賛・保存	[Symbol]	塔
[Symbol]	ガソリンスタンド	[Symbol]	塔
[Symbol]	駐車場	[Symbol]	塔

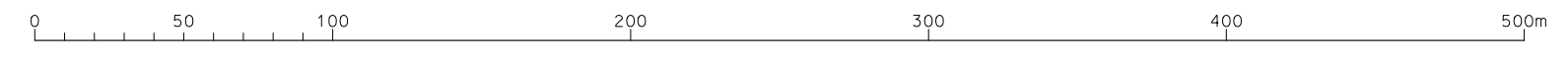
[Symbol]	普通道路	[Symbol]	普通鉄道
[Symbol]	特殊道路	[Symbol]	特殊鉄道
[Symbol]	従歩道	[Symbol]	新幹線
[Symbol]	建設中の道路	[Symbol]	見付線
[Symbol]	歩道・自転車道	[Symbol]	鉄道用地
[Symbol]	建設中の歩道	[Symbol]	鉄道用地
[Symbol]	日本	[Symbol]	送電線
[Symbol]	人工水路	[Symbol]	送電線
[Symbol]	土埋等	[Symbol]	送電線



標高系は平成14年国土交通省告示第9号の規定による統一標高系  
 投影は横メルカトル図法  
 投影に示してある座標値はメートル単位  
 方眼は0.5メートル単位  
 編之の基準は東京湾の平均海面  
 等標高の間隔は2メートル  
 「平面直角座標係、世界測地系による。」

平成29年修正測量  
 編者 平成27年5月  
 現者 平成28年12月  
 修正 平成29年3月

1:2500



この測量成果は、国土院院長の承認及び秘密を保持し得る関係者の同意を得て、製図に用いたものである。(承認番号) 平28中公第90号  
 この資料は、倉吉市(国土地院院長の承認を得て、数値地図データ(平28中公第115号、平21中公第7号、平17中公第22号)を使用し、作成したものである。(承認番号) 国土地院院長(平28中公第30号)

計画機関 倉吉市  
 作業機関 国際航業株式会社