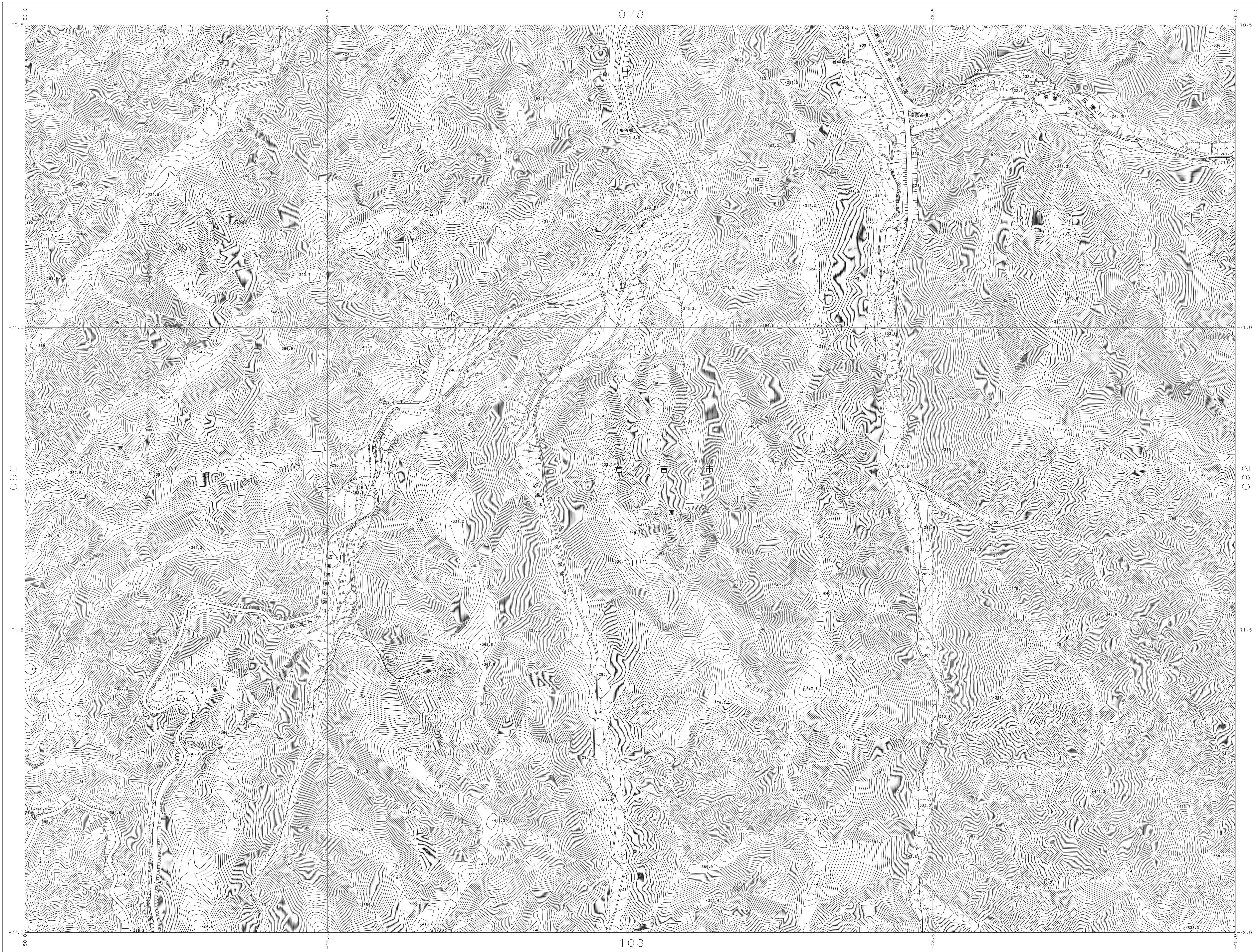


倉吉市 平面図 091

091



083	084	085	086	087
076	077	078	079	080
089	090	091	092	093
101	102	103	104	
109	110	111		

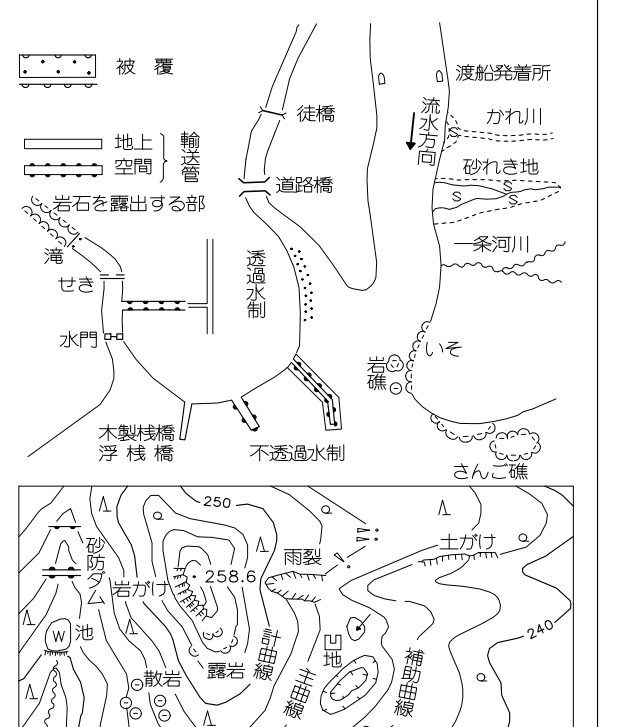
091



- 記号
- 普通建築物
 - 盛つろぎ建物
 - 洋風建築物
 - 盛つろぎ無蓋物
 - △ 37.2
 - △ 12.04
 - 14.8
 - △ 25.6
 - △ 8.7

- | | | | | |
|---|--------|---|---|---|
| 〒 | 郵便局 | △ | 門 | 門 |
| 社 | 社 | ● | ● | ● |
| 十 | キリスト教会 | △ | △ | △ |
| 文 | 文学 | △ | △ | △ |
| 田 | 病院 | △ | △ | △ |
| X | 交差・駐在所 | △ | △ | △ |
| Y | 消防署 | △ | △ | △ |
| Ⓢ | 郵便局 | △ | △ | △ |
| Ⓜ | 工場 | △ | △ | △ |
| Ⓜ | 家賃所 | △ | △ | △ |
| Ⓜ | 水汲所 | △ | △ | △ |
| Ⓜ | 樹木・草花 | △ | △ | △ |
| Ⓜ | 樹木・草花 | △ | △ | △ |
| Ⓜ | 樹木・草花 | △ | △ | △ |
| Ⓜ | 樹木・草花 | △ | △ | △ |
| Ⓜ | 樹木・草花 | △ | △ | △ |

- | | | | |
|----|------|-----|------|
| 〰〰 | 普通道路 | 〰〰〰 | 普通道路 |
| 〰〰 | 普通道路 | 〰〰〰 | 普通道路 |
| 〰〰 | 普通道路 | 〰〰〰 | 普通道路 |
| 〰〰 | 普通道路 | 〰〰〰 | 普通道路 |
| 〰〰 | 普通道路 | 〰〰〰 | 普通道路 |



この測量成果は、国土交通省告示第9号の規定による電子測量法による電子測量成果に基づき、投影変換によるメートル単位の図面である。投影変換係数は、日本測地学会の基準による。投影変換係数は、2メートル単位による。投影変換係数は、世界測地系による。

091

平成29年修正測量

測量 平成27年5月
現測 平成28年12月
修正 平成29年3月

1:2500

0 50 100 200 300 400 500m

この測量成果は、国土交通省告示第9号の規定による電子測量法による電子測量成果に基づき、投影変換によるメートル単位の図面である。投影変換係数は、日本測地学会の基準による。投影変換係数は、2メートル単位による。投影変換係数は、世界測地系による。

計画機関 倉吉市
作業機関 国際航業株式会社