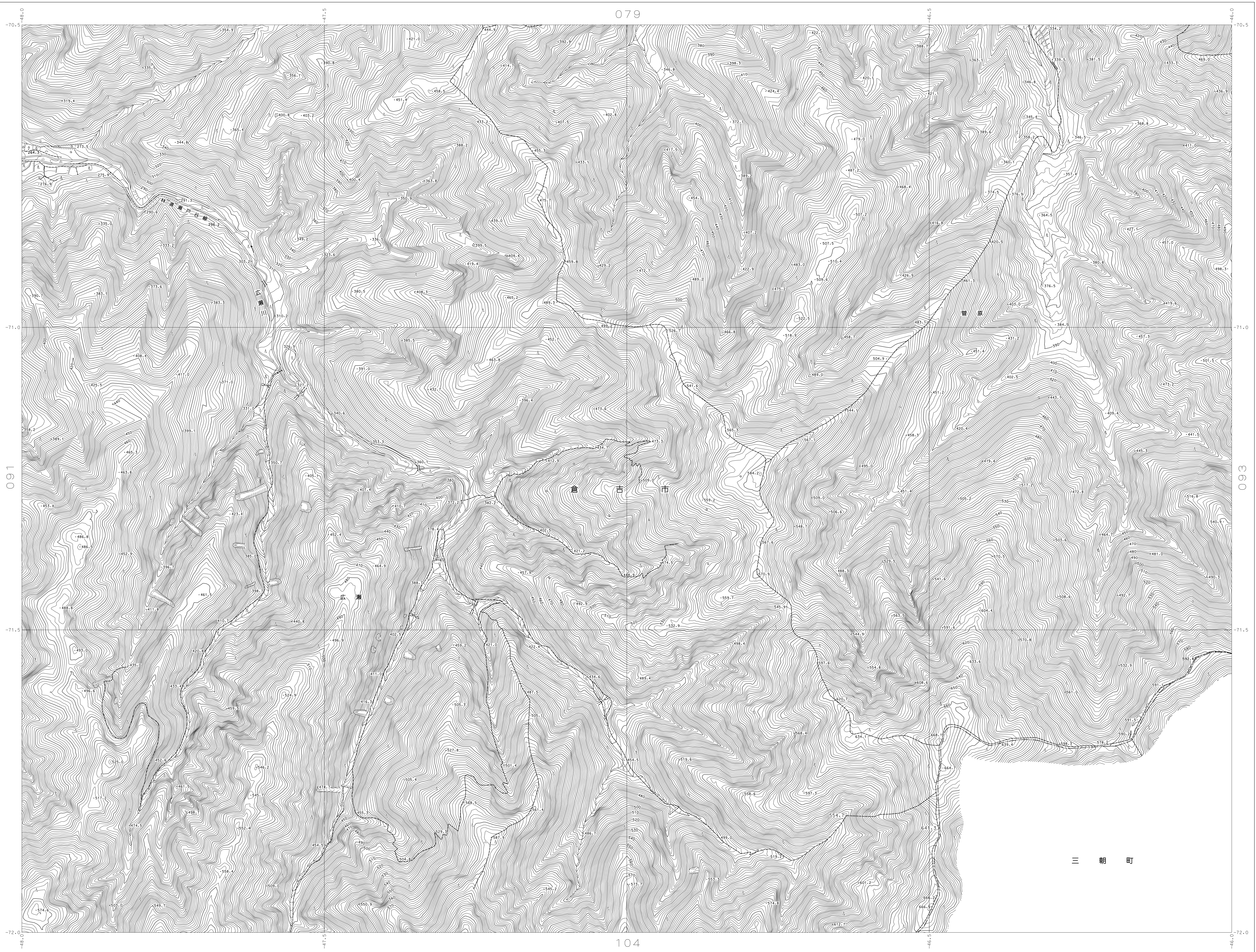


# 倉吉市 平面図 092

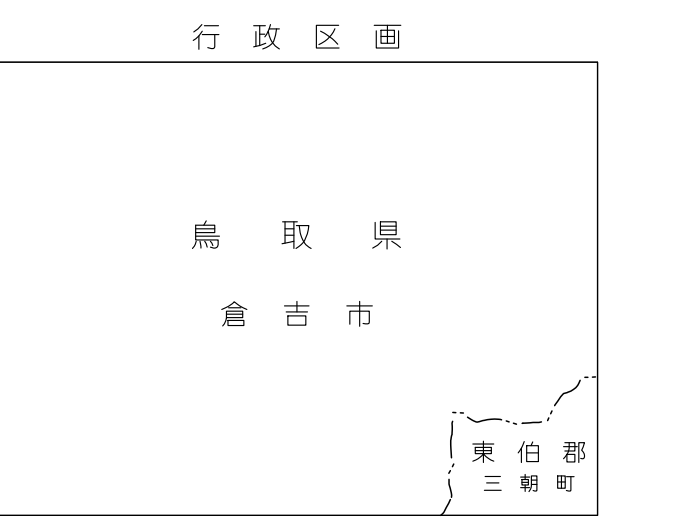
092

079

092



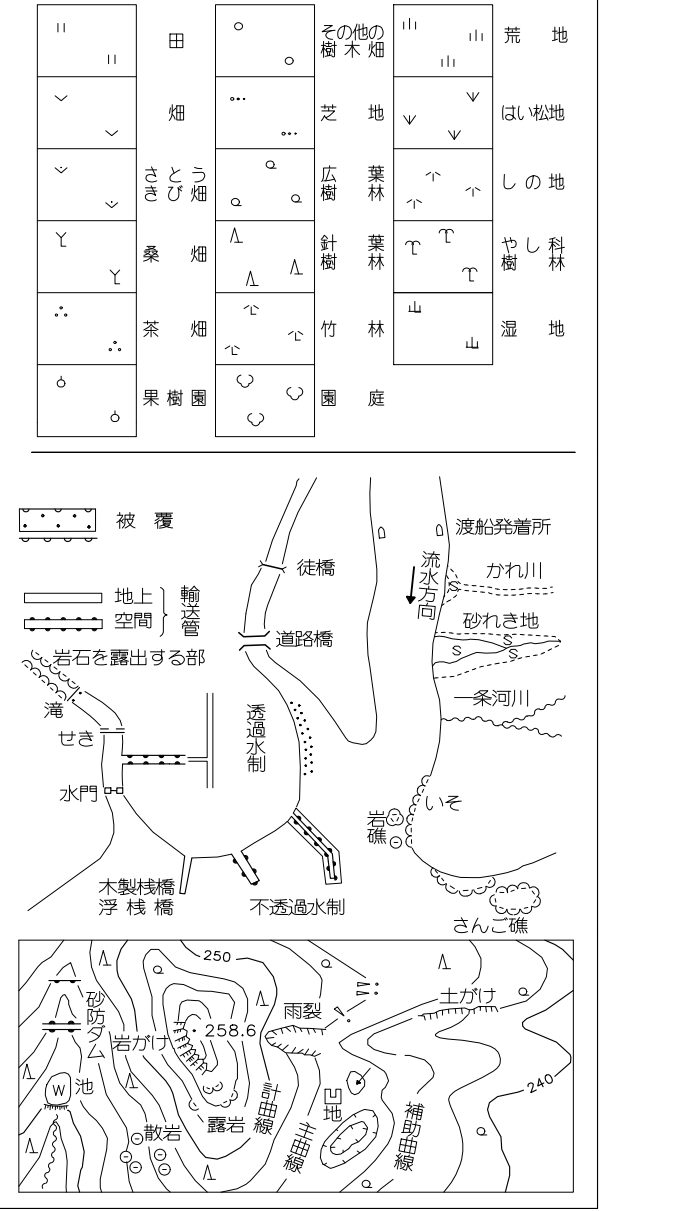
064	065	066	067
077	078	079	080
090	091	092	093
102	103	104	
110	111		



記号

△ 37.2	三角点
□ 12.04	水準点
○ 14.8	多角点標高
○ 25.6	十字標高
○ 25.6	標石のない十字標高
○ 25.6	標石のない十字標高
○ 25.6	標石のない十字標高
○ 25.6	標石のない十字標高

● 神社	● 門
● 寺	● 公民館
● 十	● 郵便局
● 文	● 小学校
● 学	● 中学校
● 校	● 高等学校
● 交	● 駅前
● 通	● 駅前
● 車	● 駅前
● 道	● 駅前
● 交	● 駅前
● 通	● 駅前
● 車	● 駅前
● 道	● 駅前
● 交	● 駅前
● 通	● 駅前
● 車	● 駅前
● 道	● 駅前



この測量成果は、国土交通省告示第9号の規定による第Ⅱ水準法による第Ⅱ水準法投影による表示である。標高は3メートル単位で表示し、5センチメートル単位。標高の基準は東京湾の平均海面。標高の精度は2メートル。『平面直角座標値、世界測地系による。』

平成29年修正測量  
編製 平成27年5月  
現測 平成28年12月  
修正 平成29年3月

1:2500  
0 50 100 200 300 400 500 600 700 800 900 1000

この測量成果は、国土交通省告示第9号の規定による第Ⅱ水準法による第Ⅱ水準法投影による表示である。標高は3メートル単位で表示し、5センチメートル単位。標高の基準は東京湾の平均海面。標高の精度は2メートル。『平面直角座標値、世界測地系による。』

計画機関 倉吉市  
作業機関 国際航業株式会社

092