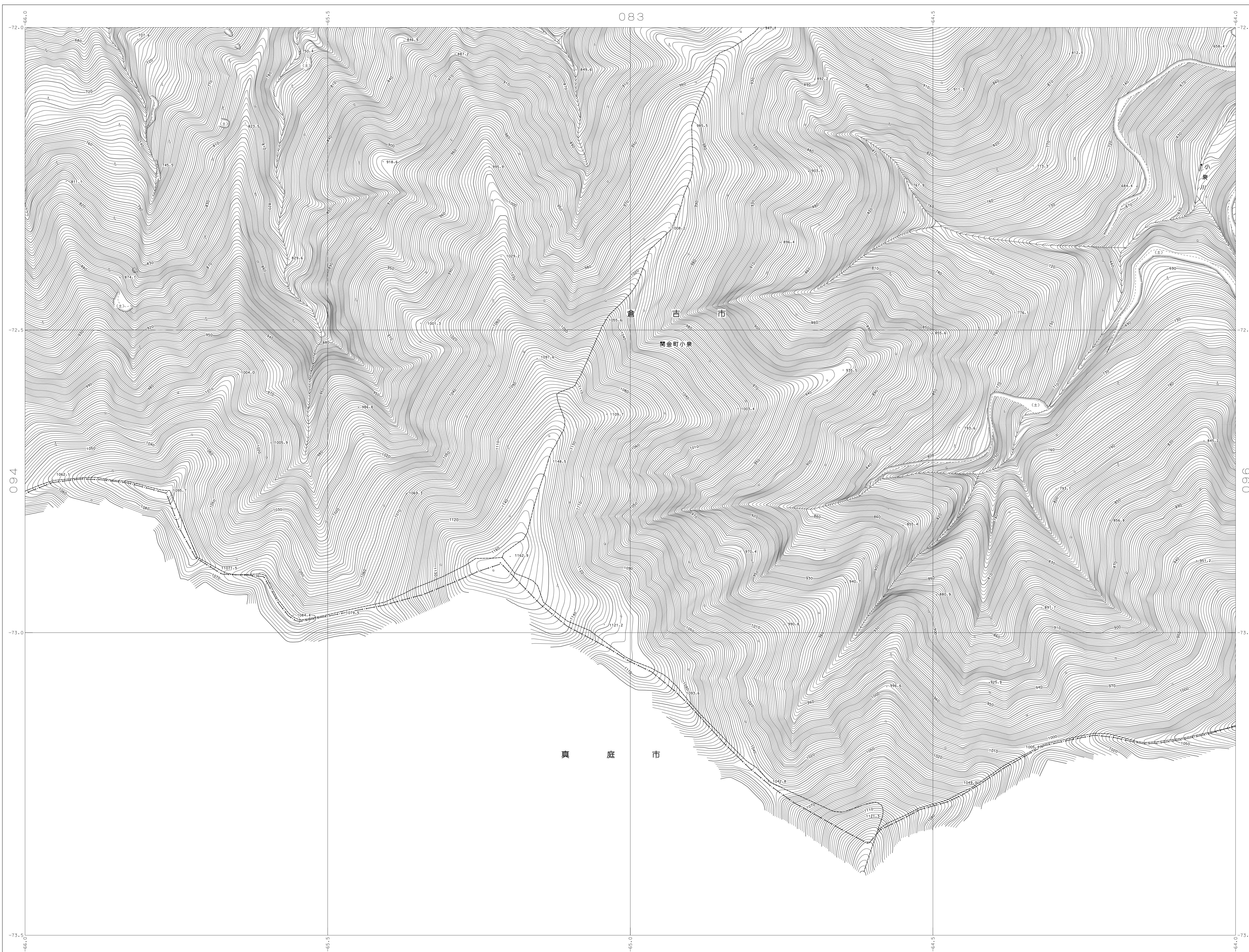


# 倉吉市 平面図095

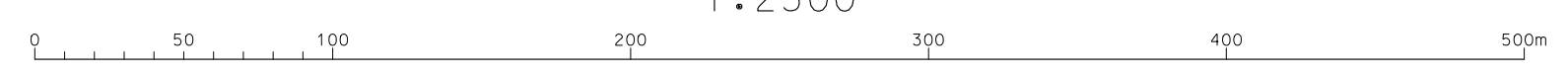
095



真庭市

083

1:2500



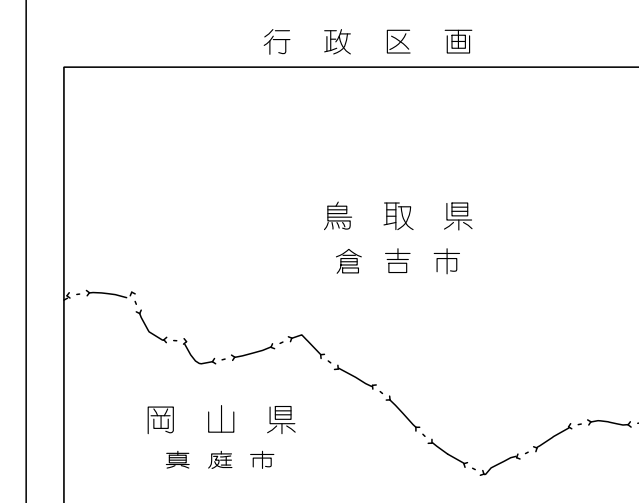
平成29年修正測量  
 編製 平成27年 5月  
 現況 平成28年12月  
 修正 平成29年 3月

この測量成果は、国土院代表の承認及び範囲を得て同院所管の測量成果を使用して作成したものである。  
 (承認番号) 平28中公第90号  
 この資料は、倉吉市(国測事務所承認の承認を得て、数値地図G-17(平26中公第115号、平27中公第7号、平27中公第22号)を使用しているものである。(承認番号) 国許部測第一設第30号)

計画機関 倉吉市  
 作業機関 国際航業株式会社

095

068	069	070	071	072
081	082	083	084	085
	094	095	096	097
				105



記号

	△ 37.2	▽ 三角点
	□ 12.04	■ 水準点
	◇ 14.8	○ 多角点(三角点)
	○ (with cross)	● 電子基準点
	▽ (with cross)	○ (with cross)
	△ (with cross)	○ (with cross)
	▽ (with cross)	○ (with cross)

行社	社	**	門
十	キリスト教会	—	鳥居
文	学校	HA	高塔
田	郵便局	〒	電波塔
X	交番・駐在所	油井・ガス井	
Y	消防署	*	灯台
郵	郵便局	J	墓
③	工業	④	記念碑
心	家電	⑤	立
水	工業	⑥	立
水	工業	⑦	立
水	工業	⑧	立
水	工業	⑨	立
水	工業	⑩	立
水	工業	⑪	立
水	工業	⑫	立
水	工業	⑬	立
水	工業	⑭	立
水	工業	⑮	立
水	工業	⑯	立
水	工業	⑰	立
水	工業	⑱	立
水	工業	⑲	立
水	工業	⑳	立
水	工業	㉑	立
水	工業	㉒	立
水	工業	㉓	立
水	工業	㉔	立
水	工業	㉕	立
水	工業	㉖	立
水	工業	㉗	立
水	工業	㉘	立
水	工業	㉙	立
水	工業	㉚	立
水	工業	㉛	立
水	工業	㉜	立
水	工業	㉝	立
水	工業	㉞	立
水	工業	㉟	立
水	工業	㊱	立
水	工業	㊲	立
水	工業	㊳	立
水	工業	㊴	立
水	工業	㊵	立
水	工業	㊶	立
水	工業	㊷	立
水	工業	㊸	立
水	工業	㊹	立
水	工業	㊺	立
水	工業	㊻	立
水	工業	㊼	立
水	工業	㊽	立
水	工業	㊾	立
水	工業	㊿	立


「平面直角座標値は、世界測地系による。」

095