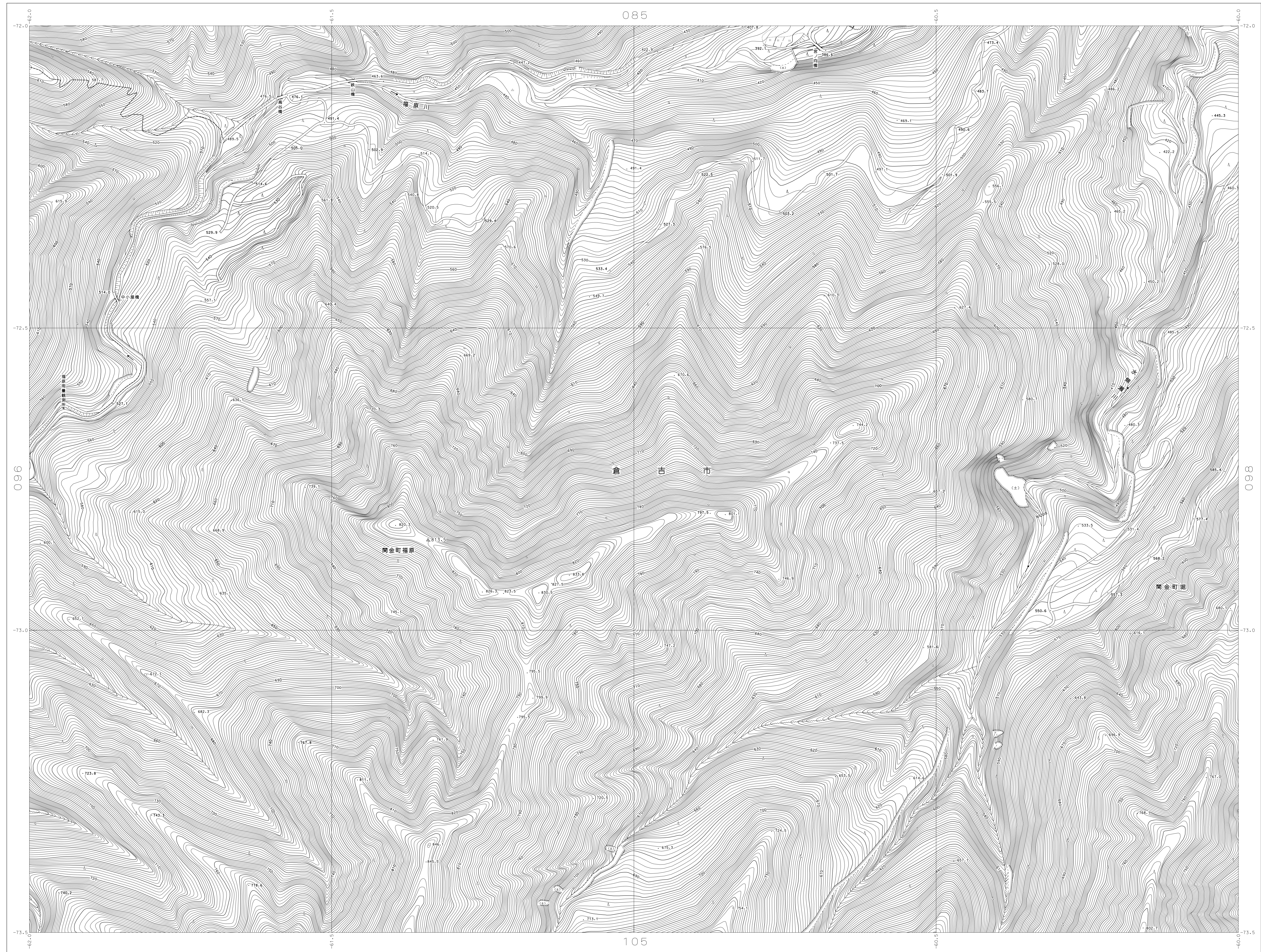


倉吉市 平面図 097

097



097				
070	071	072	073	074
083	084	085	086	087
095	096	097	098	099
		105	106	107
			112	

行政区画

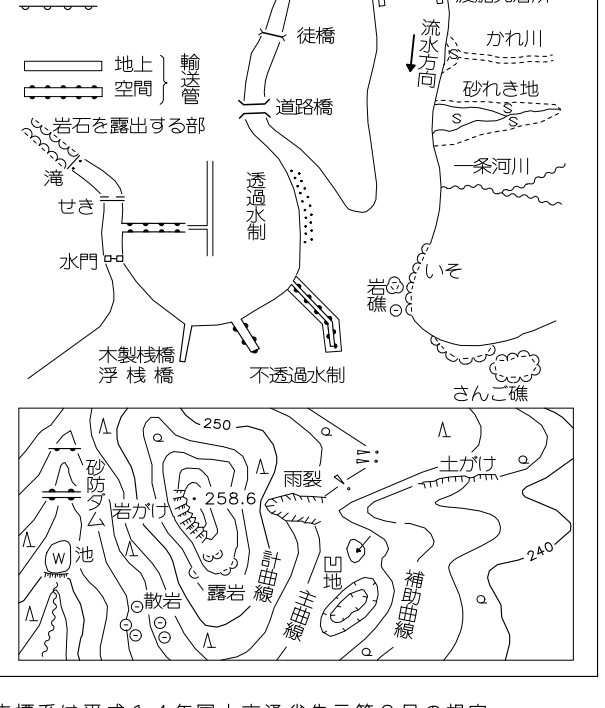
鳥取県
倉吉市

記号

[Symbol]	普通建物	△ 37.2	三角点
[Symbol]	堅ろう建物	□ 12.04	水準点
[Symbol]	普通畑	○ 14.8	多角点(標高不明)
[Symbol]	堅ろう畑	○ 25.6	電子水準点
[Symbol]	堅ろう無舗装	○ 8.7	標高不明

行政機関 各種施設 交通機関 交通線 公園 地味 農林水産 土木 人工物 地味

鳥取県庁 倉吉市役所 倉吉市立第一中学校 倉吉市立第二中学校 倉吉市立第三中学校 倉吉市立第四中学校 倉吉市立第五中学校 倉吉市立第六中学校 倉吉市立第七中学校 倉吉市立第八中学校 倉吉市立第九中学校 倉吉市立第十中学校 倉吉市立第十一中学校 倉吉市立第十二中学校 倉吉市立第十三中学校 倉吉市立第十四中学校 倉吉市立第十五中学校 倉吉市立第十六中学校 倉吉市立第十七中学校 倉吉市立第十八中学校 倉吉市立第十九中学校 倉吉市立第二十中学校 倉吉市立第二十一中学校 倉吉市立第二十二中学校 倉吉市立第二十三中学校 倉吉市立第二十四中学校 倉吉市立第二十五中学校 倉吉市立第二十六中学校 倉吉市立第二十七中学校 倉吉市立第二十八中学校 倉吉市立第二十九中学校 倉吉市立第三十中学校 倉吉市立第三十一中学校 倉吉市立第三十二中学校 倉吉市立第三十三中学校 倉吉市立第三十四中学校 倉吉市立第三十五中学校 倉吉市立第三十六中学校 倉吉市立第三十七中学校 倉吉市立第三十八中学校 倉吉市立第三十九中学校 倉吉市立第四十中学校 倉吉市立第四十一中学校 倉吉市立第四十二中学校 倉吉市立第四十三中学校 倉吉市立第四十四中学校 倉吉市立第四十五中学校 倉吉市立第四十六中学校 倉吉市立第四十七中学校 倉吉市立第四十八中学校 倉吉市立第四十九中学校 倉吉市立第五十中学校 倉吉市立第五十一中学校 倉吉市立第五十二中学校 倉吉市立第五十三中学校 倉吉市立第五十四中学校 倉吉市立第五十五中学校 倉吉市立第五十六中学校 倉吉市立第五十七中学校 倉吉市立第五十八中学校 倉吉市立第五十九中学校 倉吉市立第六十中学校 倉吉市立第六十一中学校 倉吉市立第六十二中学校 倉吉市立第六十三中学校 倉吉市立第六十四中学校 倉吉市立第六十五中学校 倉吉市立第六十六中学校 倉吉市立第六十七中学校 倉吉市立第六十八中学校 倉吉市立第六十九中学校 倉吉市立第七十中学校 倉吉市立第七十一中学校 倉吉市立第七十二中学校 倉吉市立第七十三中学校 倉吉市立第七十四中学校 倉吉市立第七十五中学校 倉吉市立第七十六中学校 倉吉市立第七十七中学校 倉吉市立第七十八中学校 倉吉市立第七十九中学校 倉吉市立第八十中学校 倉吉市立第八十一中学校 倉吉市立第八十二中学校 倉吉市立第八十三中学校 倉吉市立第八十四中学校 倉吉市立第八十五中学校 倉吉市立第八十六中学校 倉吉市立第八十七中学校 倉吉市立第八十八中学校 倉吉市立第八十九中学校 倉吉市立第九十中学校 倉吉市立第九十一中学校 倉吉市立第九十二中学校 倉吉市立第九十三中学校 倉吉市立第九十四中学校 倉吉市立第九十五中学校 倉吉市立第九十六中学校 倉吉市立第九十七中学校 倉吉市立第九十八中学校 倉吉市立第九十九中学校 倉吉市立第一百中学校



国測院は平成14年国土交通省告示第9号の規定による垂直基準、世界測地系による「平面直角座標」を使用している。

平成29年修正測量
編者 平成27年 5月
現用者 平成28年 12月
修正 平成29年 3月

1:2500

この測量成果は、国土測定の承認及び精度を得て四角座標の測量結果を使用して作成したものである。(承認番号) 平28中公第90号
この資料は、倉吉市(国測院所定の承認を得て、数値地図G-9(平28中公第115号、平21中公第7号、平17中公第22号)を使用したものである。(承認番号) 国許測図第一級第30号

計画機関 倉吉市
作業機関 国際航業株式会社