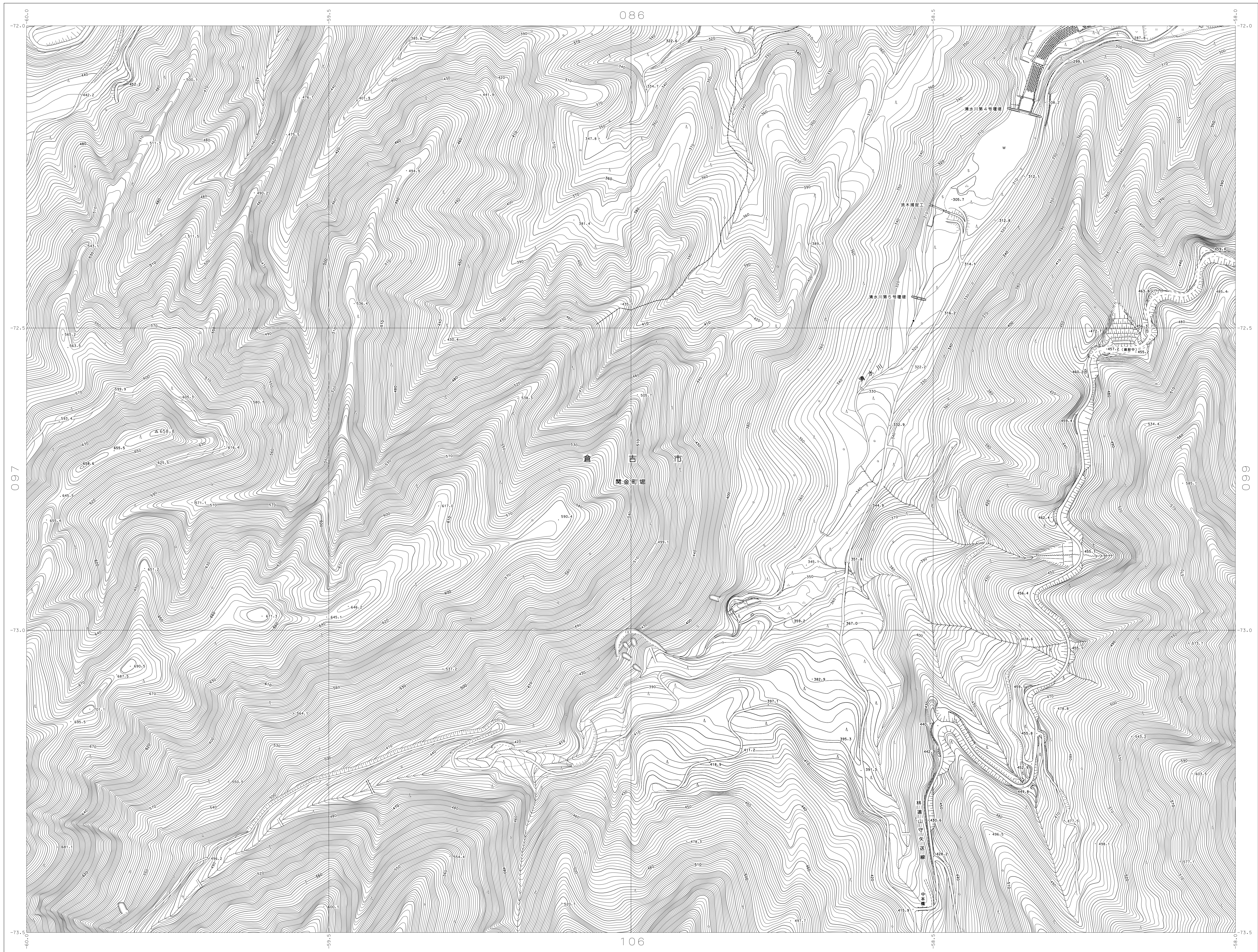


倉吉市 平面図098

098



098

071	072	073	074	075
084	085	086	087	088
096	097	098	099	100
	105	106	107	108
		112		113

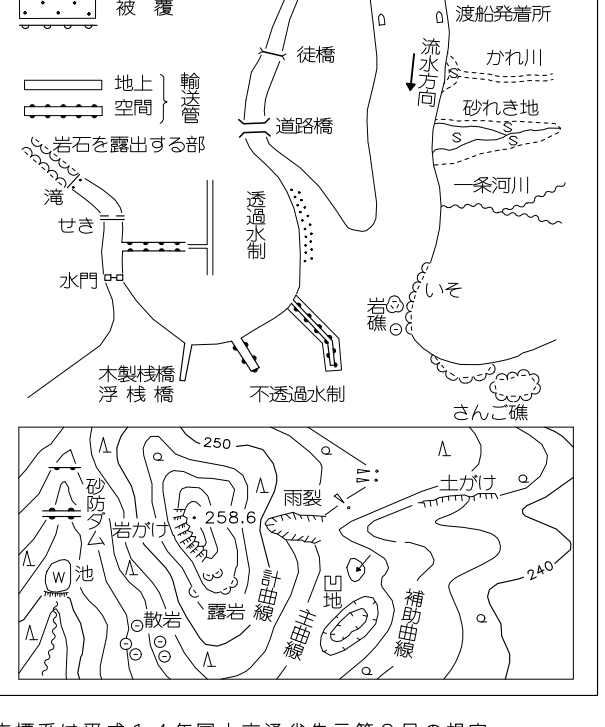
行政区画
鳥取県
倉吉市

記号

三角点	▲ 37.2	三角点
普通建物	□ 12.04	水塔
電気の建物	○ 14.8	多角形(標高)
普通橋	○ 25.6	数字標高
電線	○ 25.6	標高のない
普通橋	○ 25.6	標高のない
普通橋	○ 25.6	標高のない

〒	郵便局	△	危険
学	学校	▽	崖
文	文学	▽	崖
交	交差・駐在所	▽	崖
交	交差・駐在所	▽	崖
交	交差・駐在所	▽	崖
交	交差・駐在所	▽	崖
交	交差・駐在所	▽	崖
交	交差・駐在所	▽	崖
交	交差・駐在所	▽	崖
交	交差・駐在所	▽	崖
交	交差・駐在所	▽	崖
交	交差・駐在所	▽	崖
交	交差・駐在所	▽	崖
交	交差・駐在所	▽	崖
交	交差・駐在所	▽	崖

山	山	山
山	山	山
山	山	山
山	山	山
山	山	山
山	山	山
山	山	山
山	山	山
山	山	山



この図は平成14年国土交通省告示第9号の規定による電子図による表示方法に基づき作成されたものである。標高は平均海面からの高さである。標高の精度は2メートル以内である。平面直角座標は、世界測地系による。

平成29年修正測量

編者	平成27年 5月
現者	平成28年12月
修者	平成29年 3月

1:2500



この測量成果は、国土情報公表の承認及び配布を得て同政庁の測量成果を使用して制作したものである。(承認番号) 平28 中公 第90号 (承認番号) 倉吉市(国土情報公表)の承認を得て、数値地図データ(平28中公第115号、平21中公第7号、平17中公第22号)を使用したものである。(承認番号) 国土情報公表第36号

計画機関 倉吉市
作業機関 国際航業株式会社

098