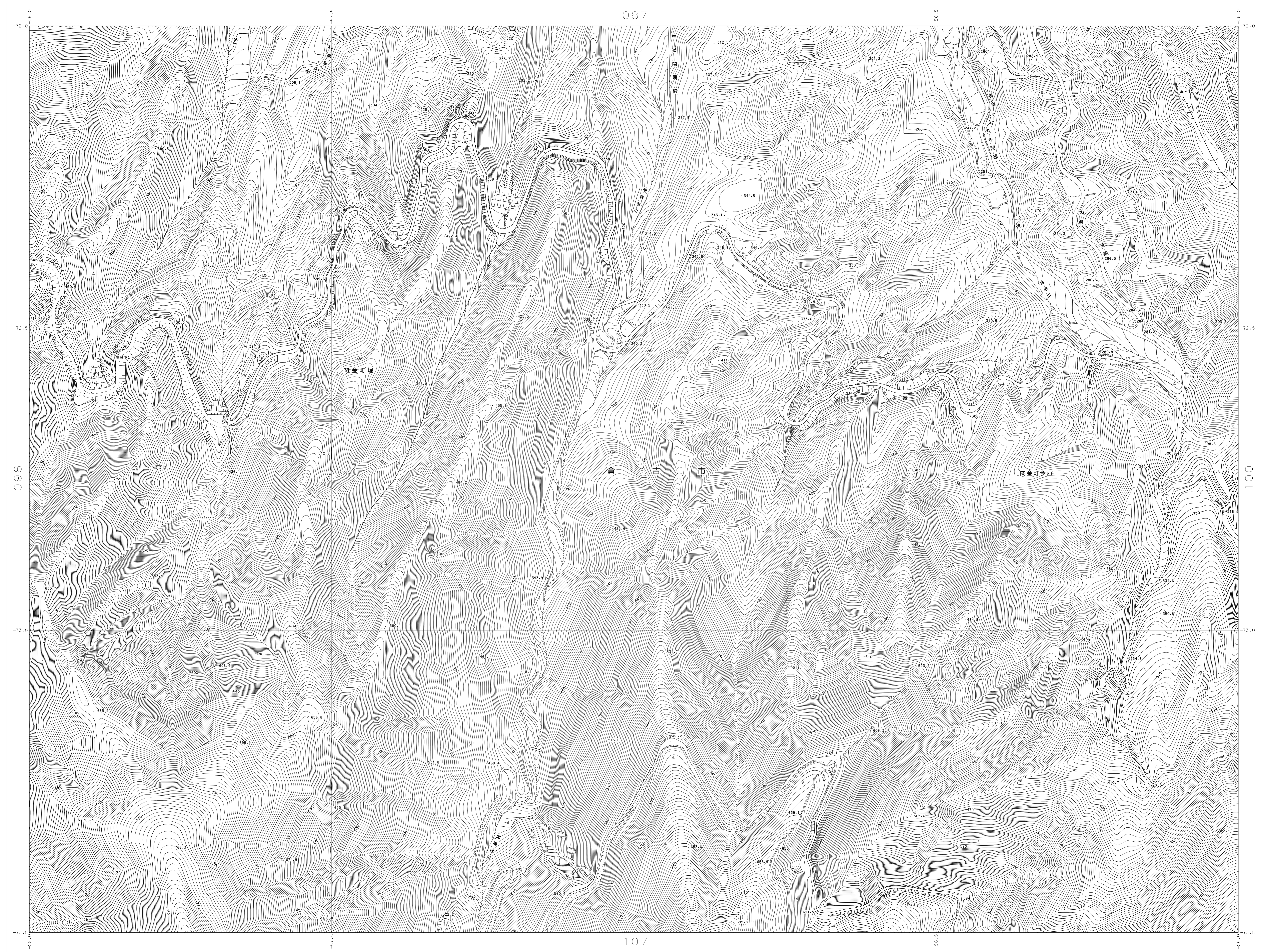


倉吉市 平面図 099

099



099

072	073	074	075	076
085	086	087	088	089
097	098	099	100	101
105	106	107	108	109
	112		113	114

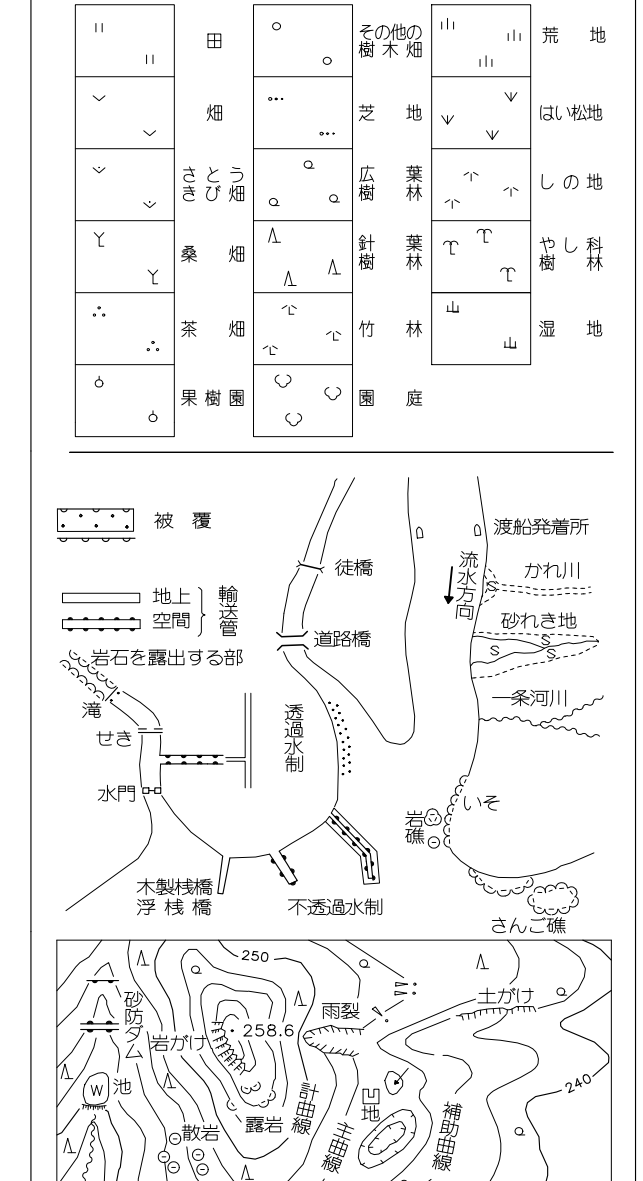
行政区画

鳥取県
倉吉市

記号

△	37.2	三角点
□	12.04	水準点
○	14.8	多数点平均値に 数字を添付し 標高を示す
○	25.6	標高のない 標高を添付 して示す
○	0.7	国土地理院 による測量

■	神社	●	門	■	門
■	寺	●	門	■	門
■	キリスト教会	●	鳥居	■	鳥居
■	学校	HA	高低塔	■	高低塔
■	病院	○	電波塔	■	電波塔
X	交番・駐在所	II	油井・ガス井	■	油井・ガス井
■	消防署	+	灯台	■	灯台
○	郵便局	▲	墓	■	墓
○	工場	▲	記念碑	■	記念碑
○	家庭用	□	孤立塔	■	孤立塔
○	水産	□	孤立塔	■	孤立塔
○	娯楽施設	□	孤立塔	■	孤立塔
○	公園	□	孤立塔	■	孤立塔
○	公園	□	孤立塔	■	孤立塔
○	公園	□	孤立塔	■	孤立塔



基準系は平成14年国土交通省告示第9号の規定による解V座標系
投影は横メルカトル図法
投影に表示する座標値はメートル単位
で表示し、5センチメートル幅
幅の基準は東京湾の平均海面
等価線の間隔は2メートル
【平面直角座標値は、世界測地系による。】

この測量成果は、国土地理院の承認及び検定を得て同院所管の測量成果として採用したものである。
(承認番号) 平28中公第90号
この資料は、倉吉市(国土地理院)の承認を得て、数値地図データ(平28中公第115号、平21中公第7号、平17中公第22号)を使用してのものである。(承認番号 国庁測圖第1-10号)