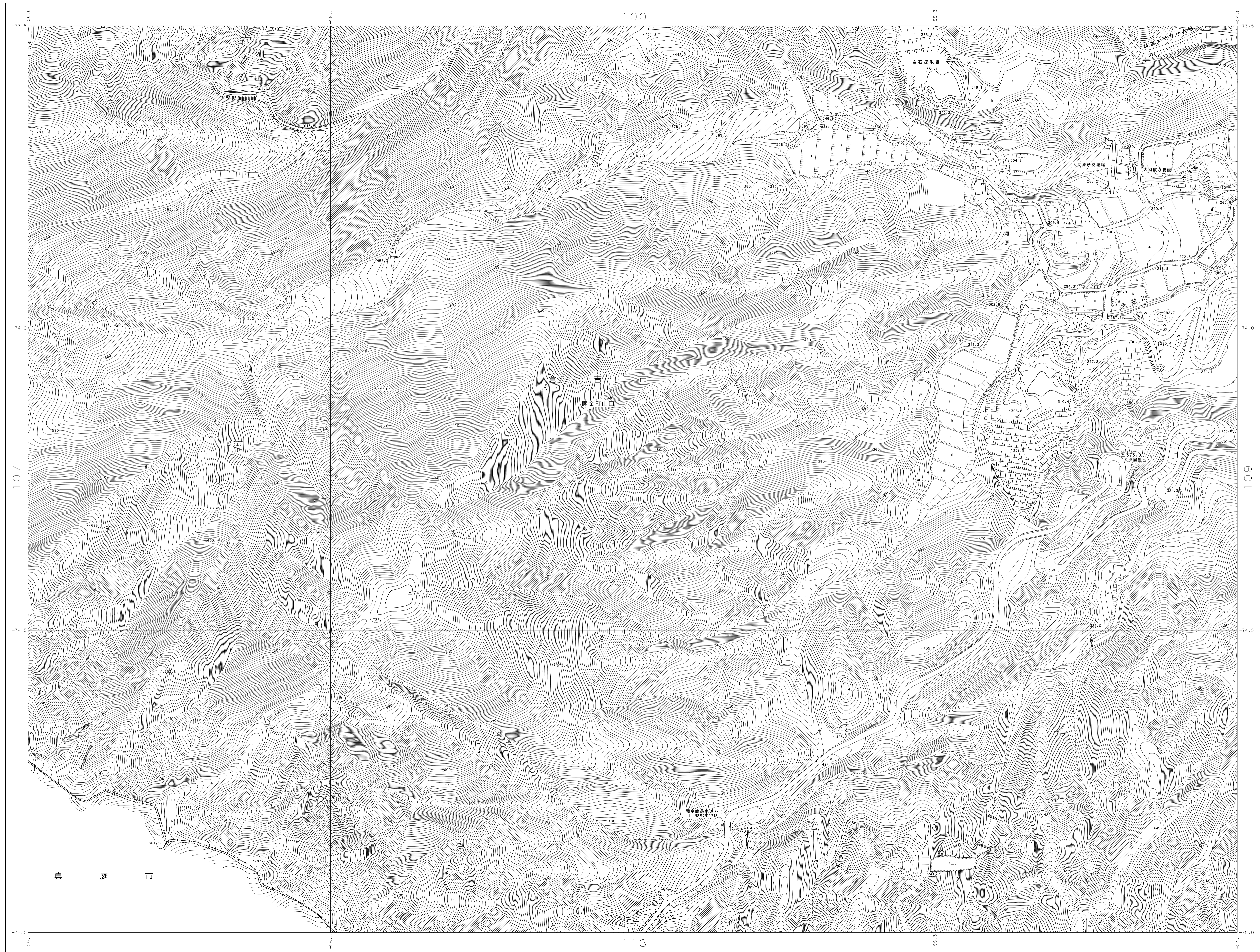


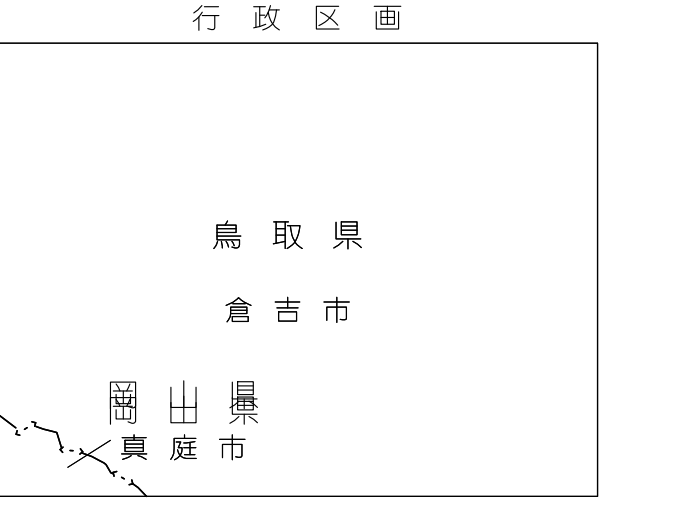
倉吉市 平面図 108

108



108

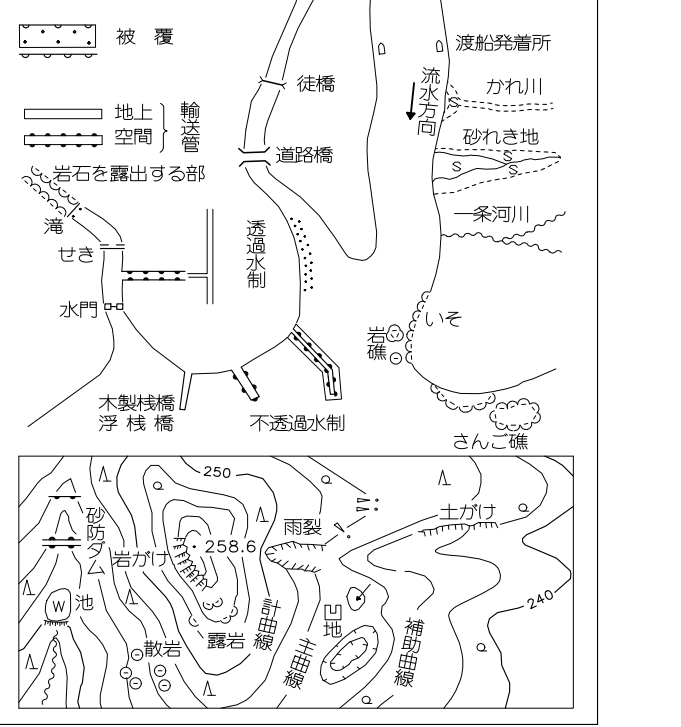
086	087	088	089	090
098	099	100	101	102
106	107	108	109	110
112		113	114	115



記号

△ 37.2	三角点
□ 12.04	水準点
○ 14.8	多角点(標高)
○	数字標高点
○	標高のない
○	標高不明
○	標高不明

〒	郵便局	△	門	門	門
✠	神社	△	電	電	電
✠	キリスト教会	△	電	電	電
✠	学校	△	電	電	電
✠	交番・駐在所	△	電	電	電
✠	郵便局	△	電	電	電
✠	工業	△	電	電	電
✠	家賃所	△	電	電	電
✠	水	△	電	電	電
✠	排水ポンプ	△	電	電	電
✠	公園	△	電	電	電
✠	裁判所	△	電	電	電
✠	検察庁	△	電	電	電
✠	図書館	△	電	電	電
✠	森林管理	△	電	電	電
✠	公団・公団	△	電	電	電
✠	銀行	△	電	電	電
✠	警察署	△	電	電	電
✠	医局	△	電	電	電
✠	協賛組合	△	電	電	電
✠	協賛・協賛	△	電	電	電
✠	ガソリンスタンド	△	電	電	電
✠	駐車場	△	電	電	電



縮尺は平成14年国土交通省告示第9号の規定による横断縮尺
投影は横メルカトル図法
投影に示してある座標値はメートル単位
方眼は0.5メートル単位
方眼の中心は東京標準時平均高度
等線の間隔は2メートル
「平面直角座標値は、世界測地系による。」

108

平成29年修正測量
編 製 平成27年 5月
現 測 平成28年12月
修 正 平成29年 3月

1:2500
0 50 100 200 300 400 500m

この測量成果は、国土院院長の承認及び監督を得て同院所轄の測量成果を使用して得たものである。
平28 中公 第90号 (承認番号)
この資料は、倉吉市(国道事務所)の承認を得て、数値地図データ(平28中公第115号、平21中公第7号、平17中公第22号)を使用したものである。(承認番号 国許製図第一設第30号)

計画機関 倉吉市
作業機関 国際航業株式会社