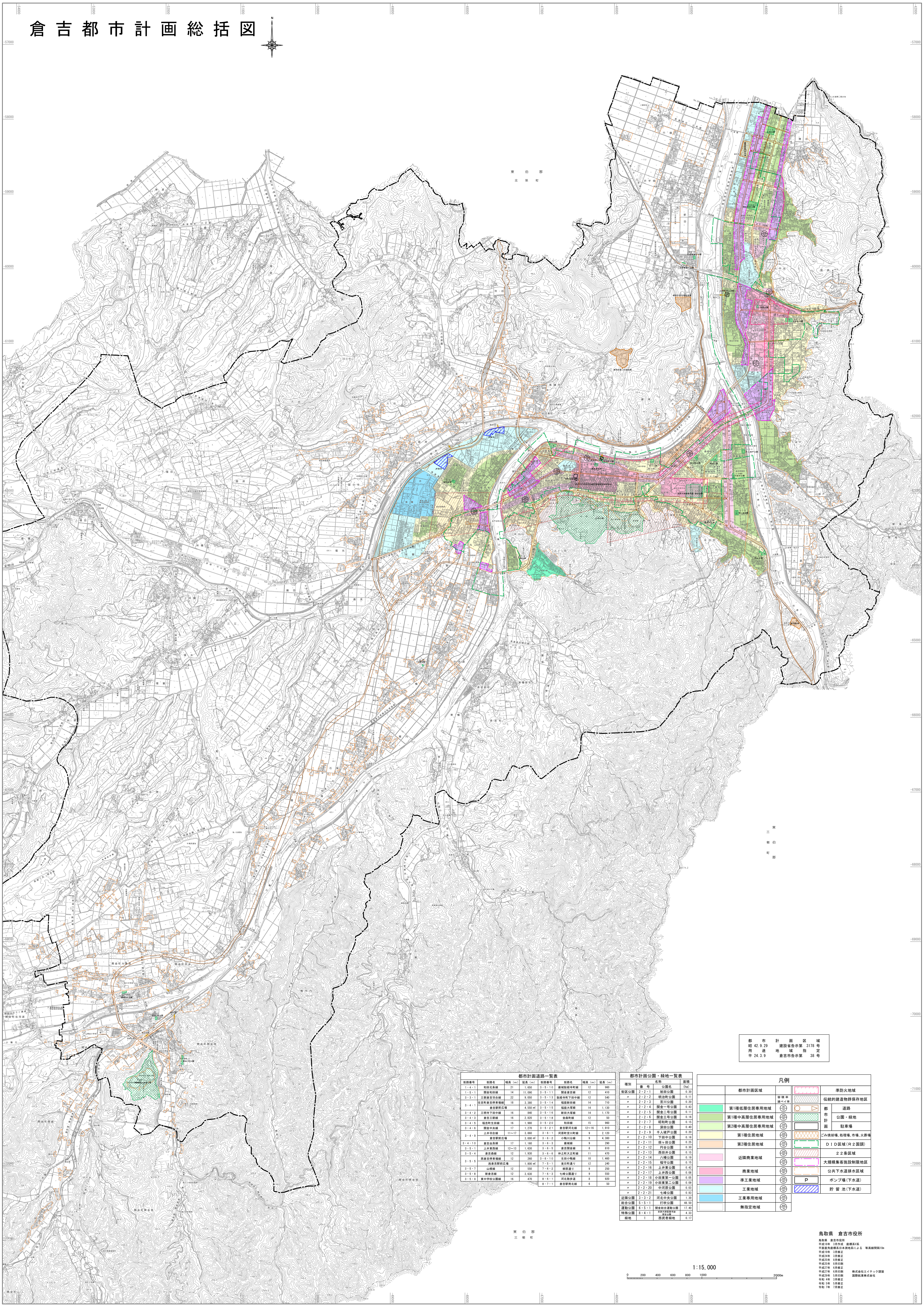
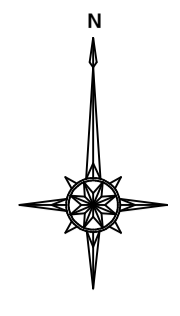


# 倉吉都市計画総括図



都市計画区域  
 建設省告示第 3178 号  
 用途地域指定  
 平成 24.3.9  
 倉吉市告示第 38 号

### 都市計画道路一覧表

道路番号	道路名	幅員 (m)	延長 (m)	道路番号	道路名	幅員 (m)	延長 (m)
1-4-1	和原北通	21	1,450	3-5-10	尾崎通	12	940
1-5-1	和原南通	14	11,090	3-5-11	和原南通	12	410
3-2-1	三浦通	22	9,050	3-5-13	和原南通	12	540
3-4-1	和原南通	18	3,380	3-5-14	和原南通	14	710
	倉吉駅前通	4,550 ㎡	3-5-15	和原南通	14	1,120	
3-4-2	五浦通	16	540	3-5-16	和原南通	14	1,120
3-4-3	倉吉通	16	2,620	3-5-18	倉吉通	12	55
3-4-5	和原南通	16	1,880	3-5-20	和原南通	15	940
3-4-6	和原南通	17	1,270	3-5-21	倉吉駅前通	12-16	1,910
	上野通	11+17	3,860	3-5-11	和原南通	8	2,120
3-4-9	倉吉駅前通	3,600 ㎡	3-6-2	小幡通	9	4,380	
3-4-10	倉吉通	17	1,160	3-6-3	倉吉通	9	290
3-5-1	上野通	12+12	1,520	3-6-5	倉吉通	8	810
3-5-4	倉吉通	12	1,830	3-6-6	神之宮通	11	470
3-5-5	倉吉通	12	280	3-6-10	生田通	10	1,460
3-5-7	倉吉通	12	3,620	7-6-1	倉吉駅前通	12	240
3-5-8	倉吉通	12	590	7-6-2	倉吉通	9	290
3-5-9	倉吉通	16	470	8-6-1	和原南通	8	920
				8-7-1	倉吉駅前通	4	90

### 都市計画公園・緑地一覧表

種別	番号	名称	面積 (㎡)
街区公園	2-2-1	和原公園	5,200
"	2-2-2	和原公園	6,110
"	2-2-3	倉吉公園	6,200
"	2-2-4	倉吉公園	6,420
"	2-2-5	倉吉公園	6,110
"	2-2-6	倉吉公園	6,110
"	2-2-7	倉吉公園	6,110
"	2-2-8	倉吉公園	6,420
"	2-2-9	倉吉公園	6,200
"	2-2-10	倉吉公園	6,110
"	2-2-11	倉吉公園	6,200
"	2-2-12	倉吉公園	6,200
"	2-2-13	倉吉公園	6,110
"	2-2-14	倉吉公園	6,110
"	2-2-15	倉吉公園	6,110
"	2-2-16	倉吉公園	6,110
"	2-2-17	倉吉公園	6,110
"	2-2-18	倉吉公園	6,110
"	2-2-19	倉吉公園	6,110
"	2-2-20	倉吉公園	6,110
"	2-2-21	倉吉公園	6,110
近隣公園	3-3-2	倉吉公園	1,200
運動公園	6-5-1	倉吉公園	48,500
特別公園	8-4-1	倉吉公園	4,230
緑地	1	倉吉公園	6,110

### 凡例

都市計画区域	用途地域	その他
第1種低層住居専用地域	準工業地域	準防火地域
第2種中高層住居専用地域	工業地域	伝統的建造物群保存地区
第1種住居地域	商業地域	都道
第2種住居地域	準工業地域	公園、緑地
近隣商業地域	工業専用地域	計画
商業地域	無指定地域	駐車場
準工業地域		ごみ焼却場、処理場、市場、火葬場
工業専用地域		D1D区域 (R-2区画)
無指定地域		2条区域
		大規模集客施設制限地区
		公共下水道排水区域
		P ポンプ場 (下水道)
		貯留池 (下水道)

鳥取県 倉吉市役所  
 鳥取県 倉吉市役所  
 申請18年 7月作成 倉吉市役所  
 申請19年 3月修正  
 申請20年 3月修正  
 申請21年 3月修正  
 申請22年 3月修正  
 申請23年 3月修正  
 申請24年 3月修正  
 申請25年 3月修正  
 申請26年 3月修正  
 申請27年 3月修正  
 申請28年 3月修正  
 申請29年 3月修正  
 申請30年 3月修正  
 申請31年 3月修正  
 申請32年 3月修正  
 申請33年 3月修正  
 申請34年 3月修正  
 申請35年 3月修正  
 申請36年 3月修正  
 申請37年 3月修正  
 申請38年 3月修正  
 申請39年 3月修正  
 申請40年 3月修正  
 申請41年 3月修正  
 申請42年 3月修正  
 申請43年 3月修正  
 申請44年 3月修正  
 申請45年 3月修正  
 申請46年 3月修正  
 申請47年 3月修正  
 申請48年 3月修正  
 申請49年 3月修正  
 申請50年 3月修正  
 申請51年 3月修正  
 申請52年 3月修正  
 申請53年 3月修正  
 申請54年 3月修正  
 申請55年 3月修正  
 申請56年 3月修正  
 申請57年 3月修正  
 申請58年 3月修正  
 申請59年 3月修正  
 申請60年 3月修正  
 申請61年 3月修正  
 申請62年 3月修正  
 申請63年 3月修正  
 申請64年 3月修正  
 申請65年 3月修正  
 申請66年 3月修正  
 申請67年 3月修正  
 申請68年 3月修正  
 申請69年 3月修正  
 申請70年 3月修正  
 申請71年 3月修正  
 申請72年 3月修正  
 申請73年 3月修正  
 申請74年 3月修正  
 申請75年 3月修正  
 申請76年 3月修正  
 申請77年 3月修正  
 申請78年 3月修正  
 申請79年 3月修正  
 申請80年 3月修正  
 申請81年 3月修正  
 申請82年 3月修正  
 申請83年 3月修正  
 申請84年 3月修正  
 申請85年 3月修正  
 申請86年 3月修正  
 申請87年 3月修正  
 申請88年 3月修正  
 申請89年 3月修正  
 申請90年 3月修正  
 申請91年 3月修正  
 申請92年 3月修正  
 申請93年 3月修正  
 申請94年 3月修正  
 申請95年 3月修正  
 申請96年 3月修正  
 申請97年 3月修正  
 申請98年 3月修正  
 申請99年 3月修正  
 申請100年 3月修正

