

平成 27 年度当初予算資料

財政の推移

- P1 財政指数等（普通会計）
- P2 経常収支比率、実質公債費比率の推移（普通会計）
- P3 義務的経費の推移（普通会計）
- P4 市税の推移（普通会計）
- P5 地方交付税等の推移（普通会計）
- P6 基金残高の推移（普通会計）
- P7 地方債残高の推移（普通会計）
- P8 当初予算額の推移（一般会計）

義務的経費の推移(一般会計当初予算ベース)

(単位:千円)

| 区分 | 人件費 | 公債費 | 扶助費 | 計 | 対前年度増減 |
|----------|-----------|-----------|-----------|------------|----------|
| H23 | 3,703,070 | 3,279,041 | 5,466,803 | 12,448,914 | 547,228 |
| H24 | 3,494,624 | 2,933,863 | 5,564,278 | 11,992,765 | -456,149 |
| H25 | 3,627,278 | 2,855,728 | 5,746,466 | 12,229,472 | 236,707 |
| H26 ※肉付後 | 3,576,768 | 2,766,627 | 5,620,520 | 11,963,915 | -265,557 |
| H27 | 3,464,400 | 2,804,824 | 5,843,009 | 12,112,233 | 148,318 |

財政指数等(普通会計ベース)

(%)

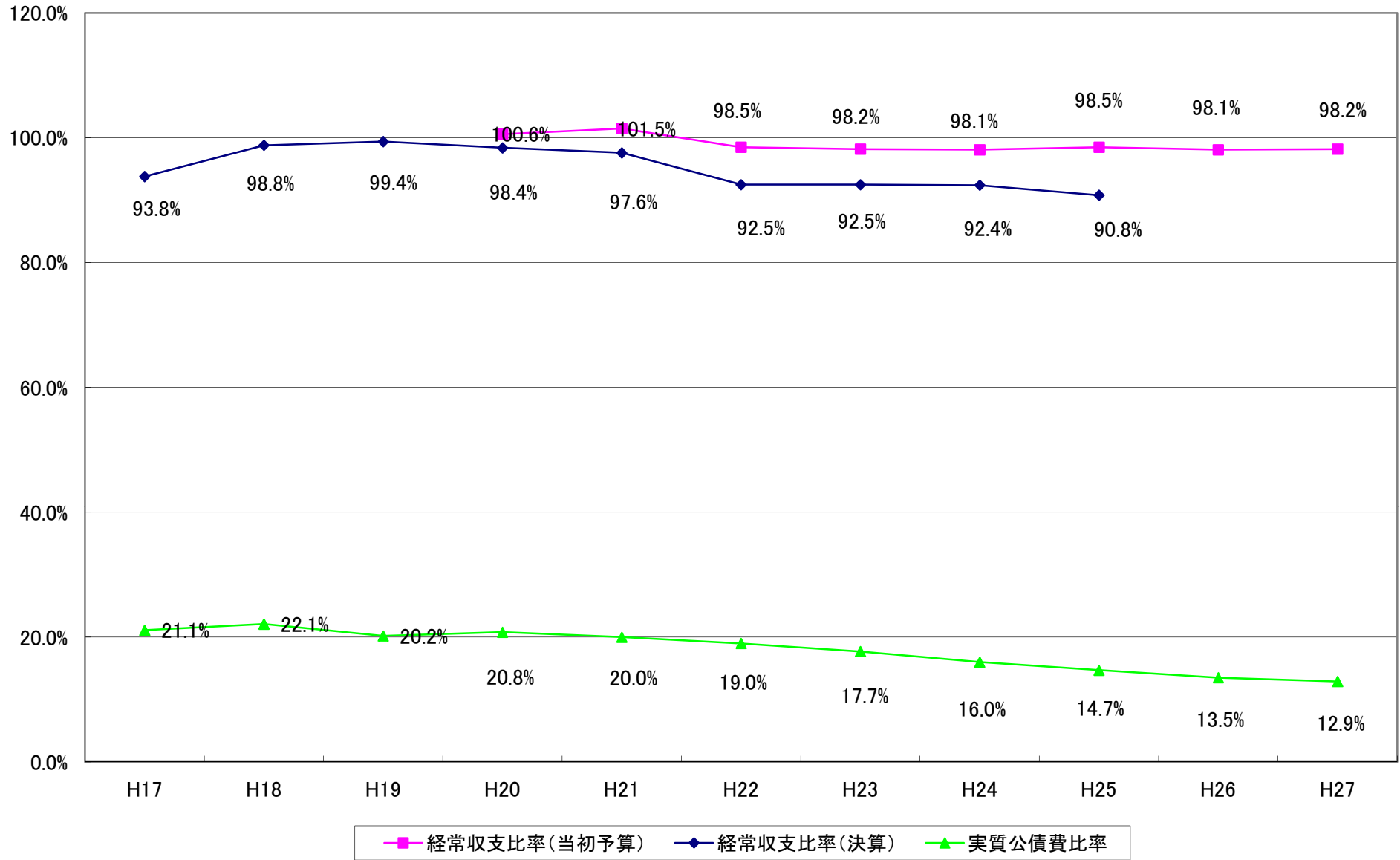
(千円)

(%)

| 区分 | 経常収支比率 | | 起債残高 | 実質公債費比率 |
|-----|--------|------|------------|---------|
| | 当初予算 | 決算 | | |
| H23 | 98.2 | 92.5 | 27,251,256 | 17.7 |
| H24 | 98.1 | 92.4 | 28,109,917 | 16.0 |
| H25 | 98.5 | 90.8 | 28,170,849 | 14.7 |
| H26 | 98.1 | - | 30,372,783 | 13.5 |
| H27 | 98.2 | - | 32,128,493 | 12.9 |

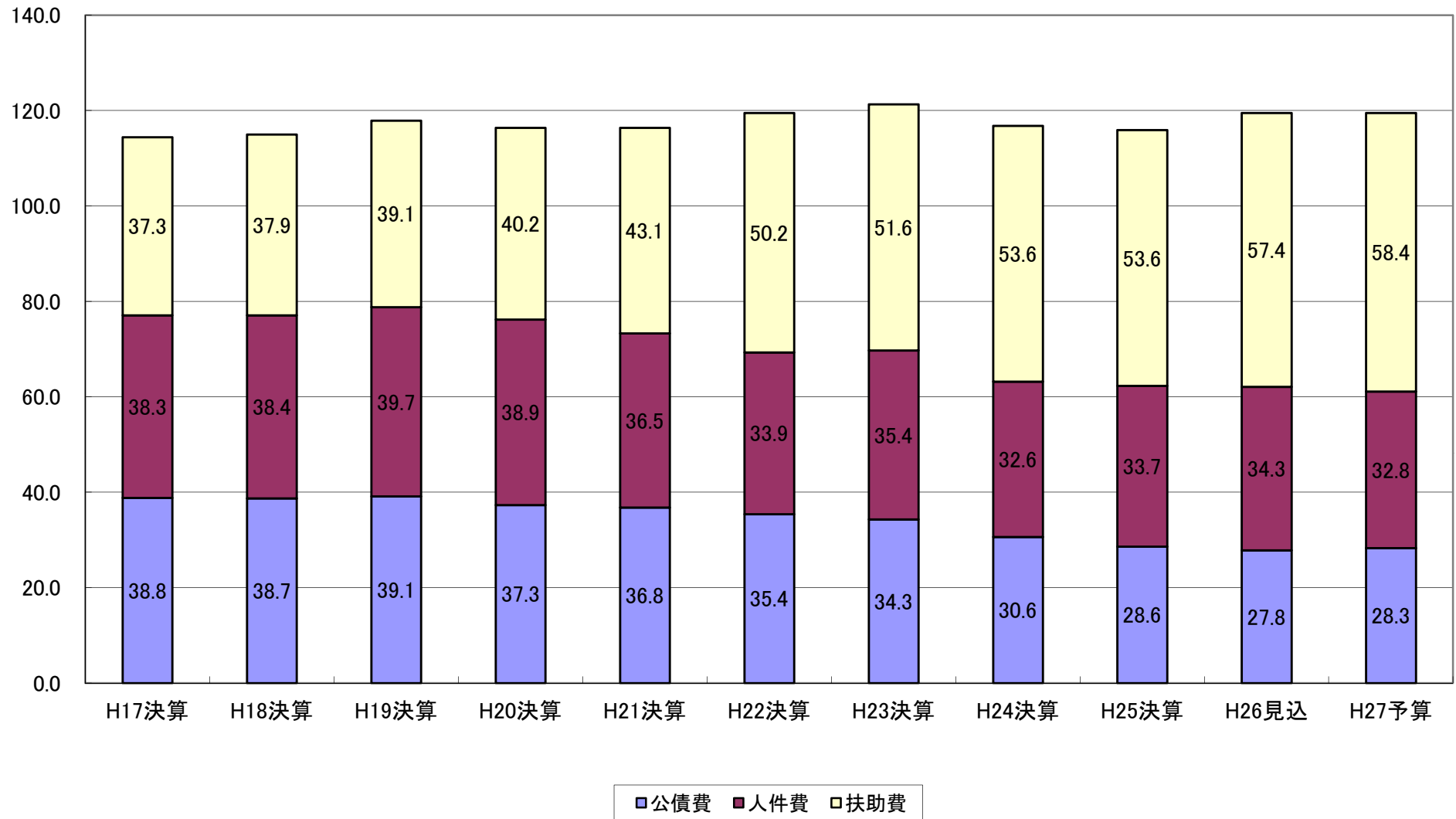
※ なお、26・27年度については予算に基づく推計値であり、決算時に必ず変更になります。

経常収支比率、実質公債費比率の推移

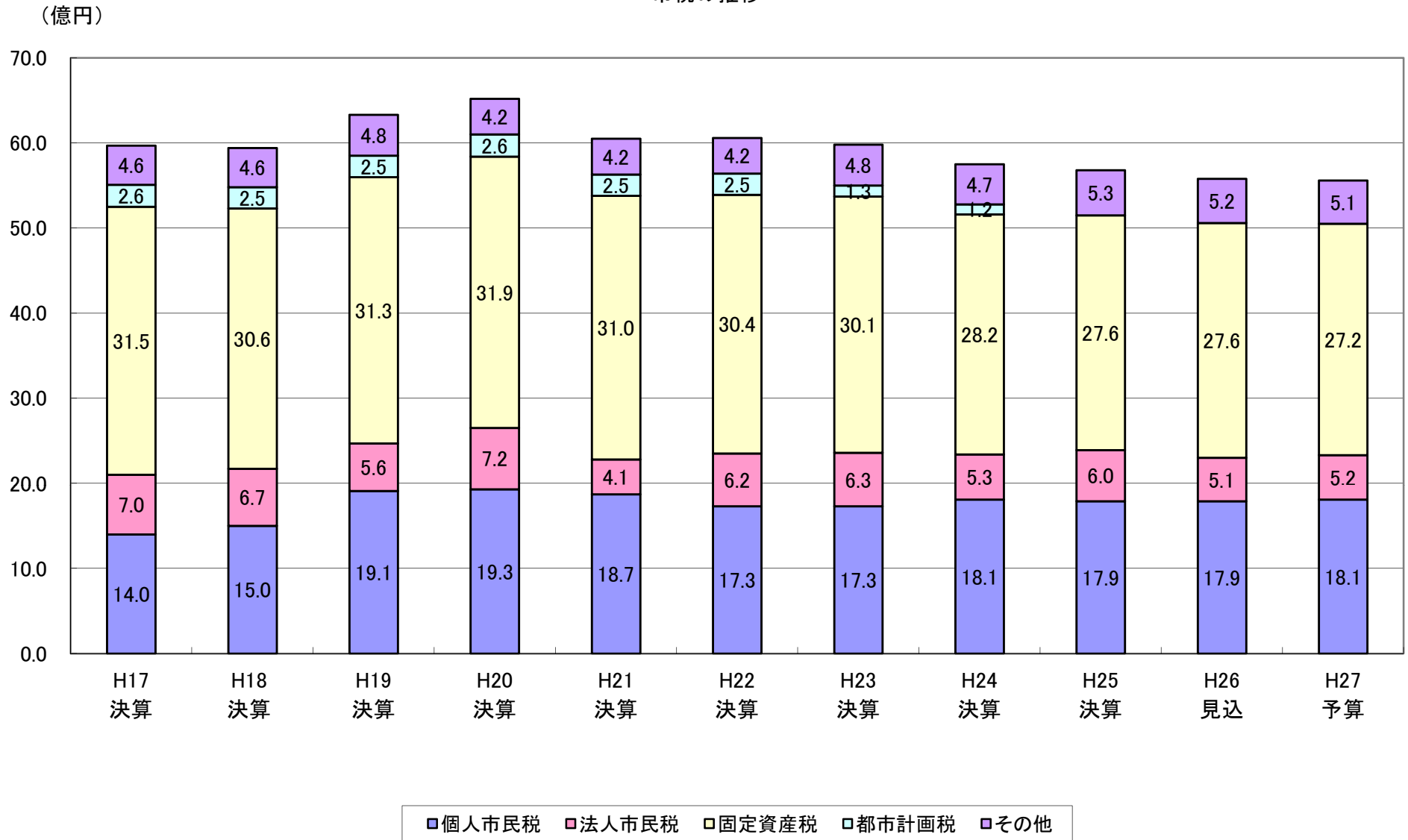


義務的経費の推移

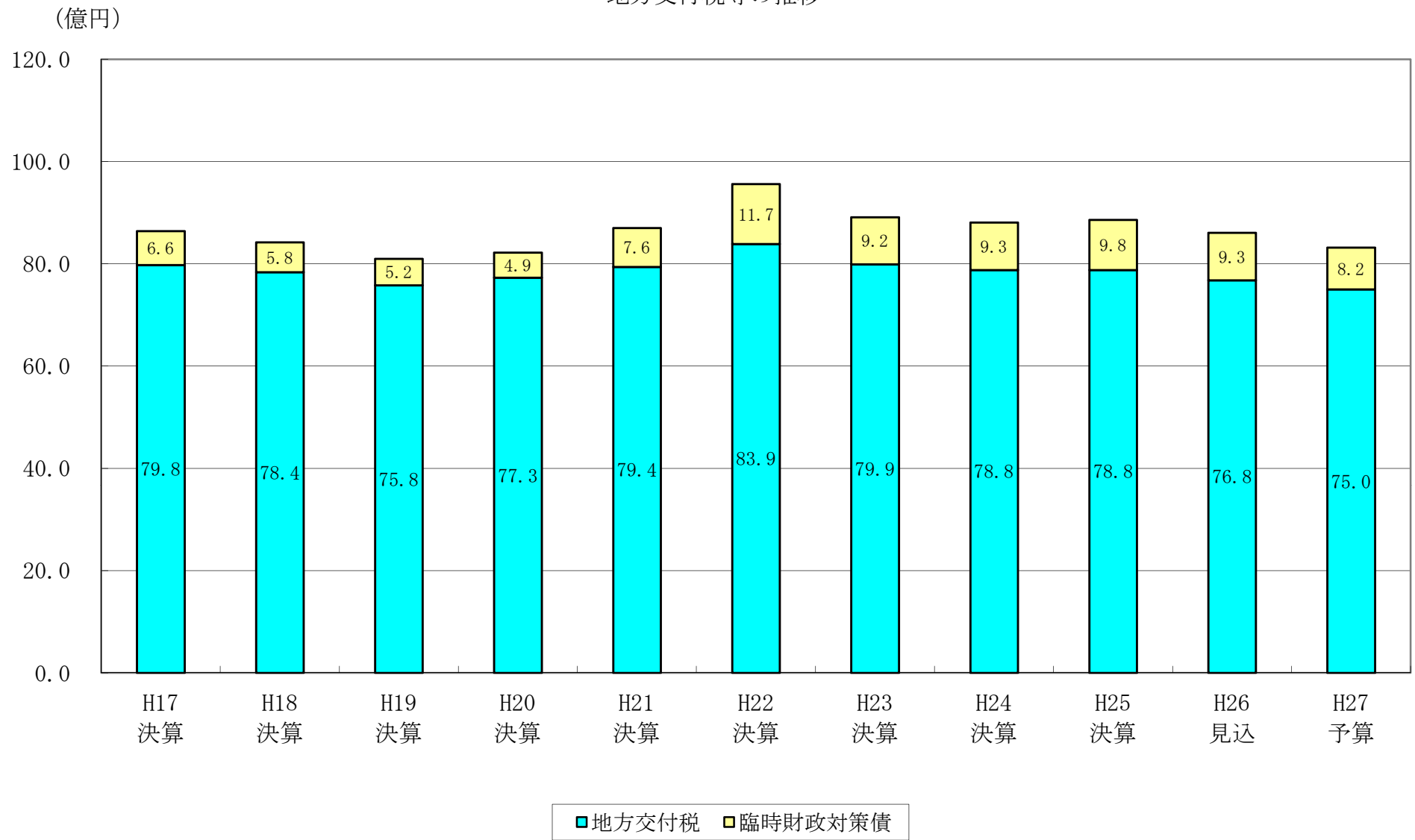
(億円)



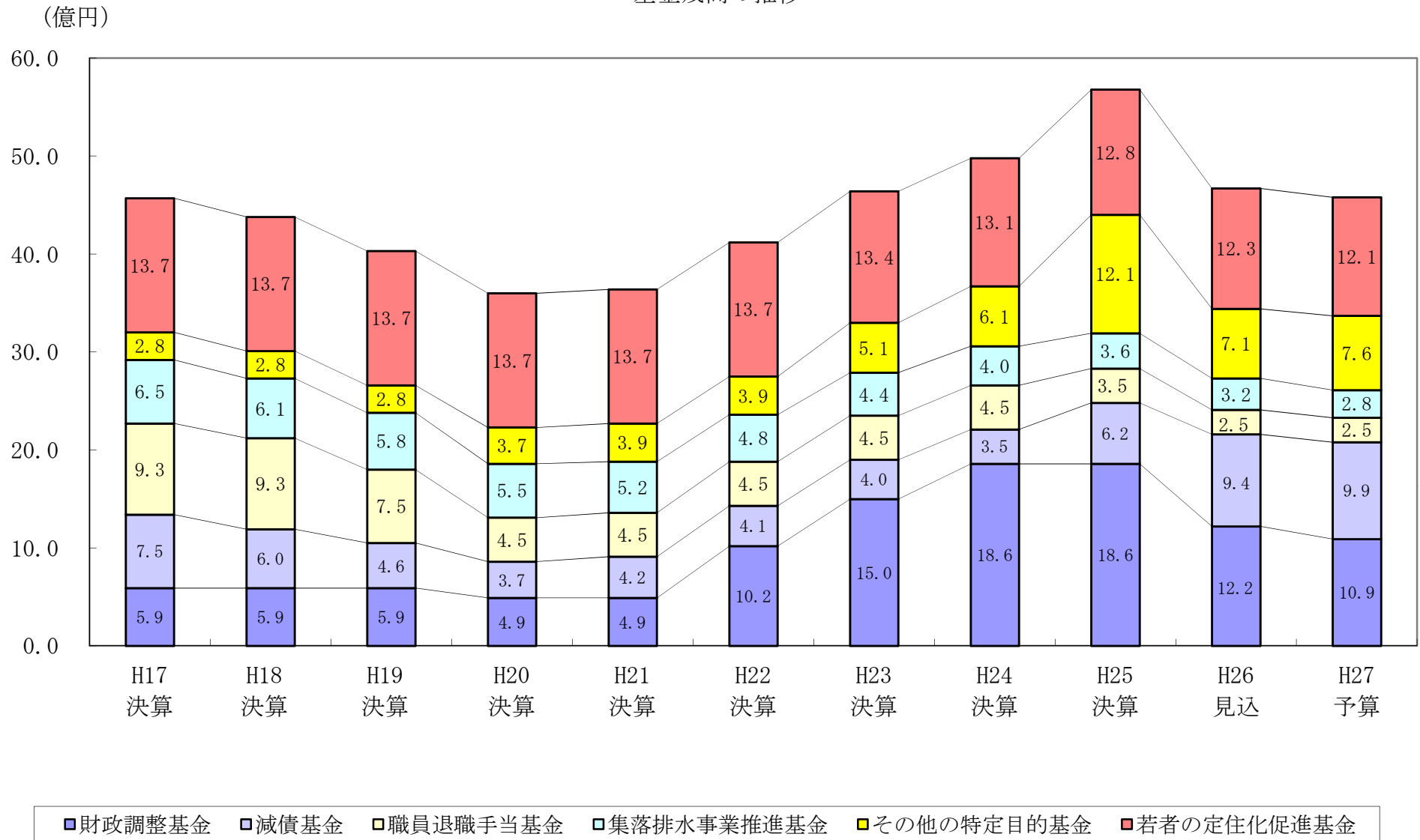
市税の推移



地方交付税等の推移

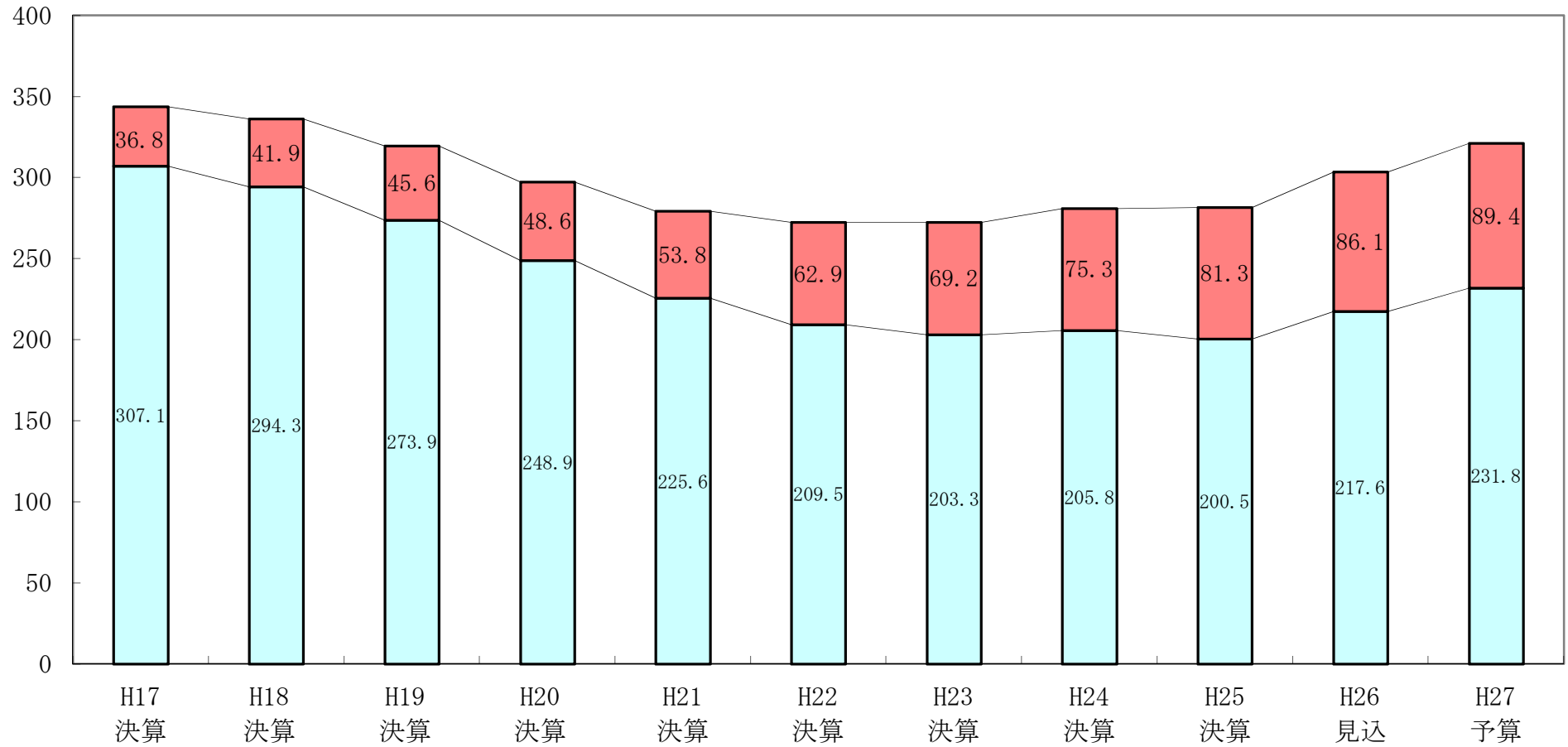


基金残高の推移



地方債残高の推移

(億円)



□ その他の地方債 ■ 臨時財政対策債

一般会計 当初予算額の推移(H17以降)

(単位:千円)

| 予算規模 順位 | 年度 | 当初予算額 | 補正後(肉付予算) | 当初予算額 | | 補正後(肉付予算) | | |
|------------|-----|------------|------------|-----------|------------|-----------|------------|---------------|
| | | | | 対前年度増減 | 対前年度増減率(%) | 対前年度増減 | 対前年度増減率(%) | |
| 11 | H17 | 23,059,976 | | | | | | |
| 7 | H18 | 24,654,848 | 24,792,642 | 1,594,872 | 6.92 | 1,732,666 | 7.51 | ※H17当初:H18補正後 |
| 9 | H19 | 24,343,171 | | △ 311,677 | △ 1.26 | △ 449,471 | △ 1.81 | ※H18補正後:H19当初 |
| 10 | H20 | 23,843,239 | | △ 499,932 | △ 2.05 | | | |
| 8 | H21 | 24,453,619 | | 610,380 | 2.56 | | | |
| 5 | H22 | 26,385,137 | 26,464,742 | 1,931,518 | 7.90 | 2,011,123 | 8.22 | ※H21当初:H22補正後 |
| 3 | H23 | 26,675,528 | | 290,391 | 1.10 | 210,786 | 0.80 | ※H22補正後:H23当初 |
| 6 | H24 | 26,030,590 | | △ 644,938 | △ 2.42 | | | |
| 4 | H25 | 26,557,360 | | 526,770 | 2.02 | | | |
| 2 | H26 | 25,822,085 | 28,067,092 | △ 735,275 | △ 2.77 | 1,509,732 | 5.680 | ※H25当初:H26補正後 |
| 1 | H27 | 29,216,406 | | 3,394,321 | 13.15 | 1,149,314 | 4.09 | ※H26補正後:H27当初 |