

H27 通学路点検対策箇所図 灘手小学校(1)

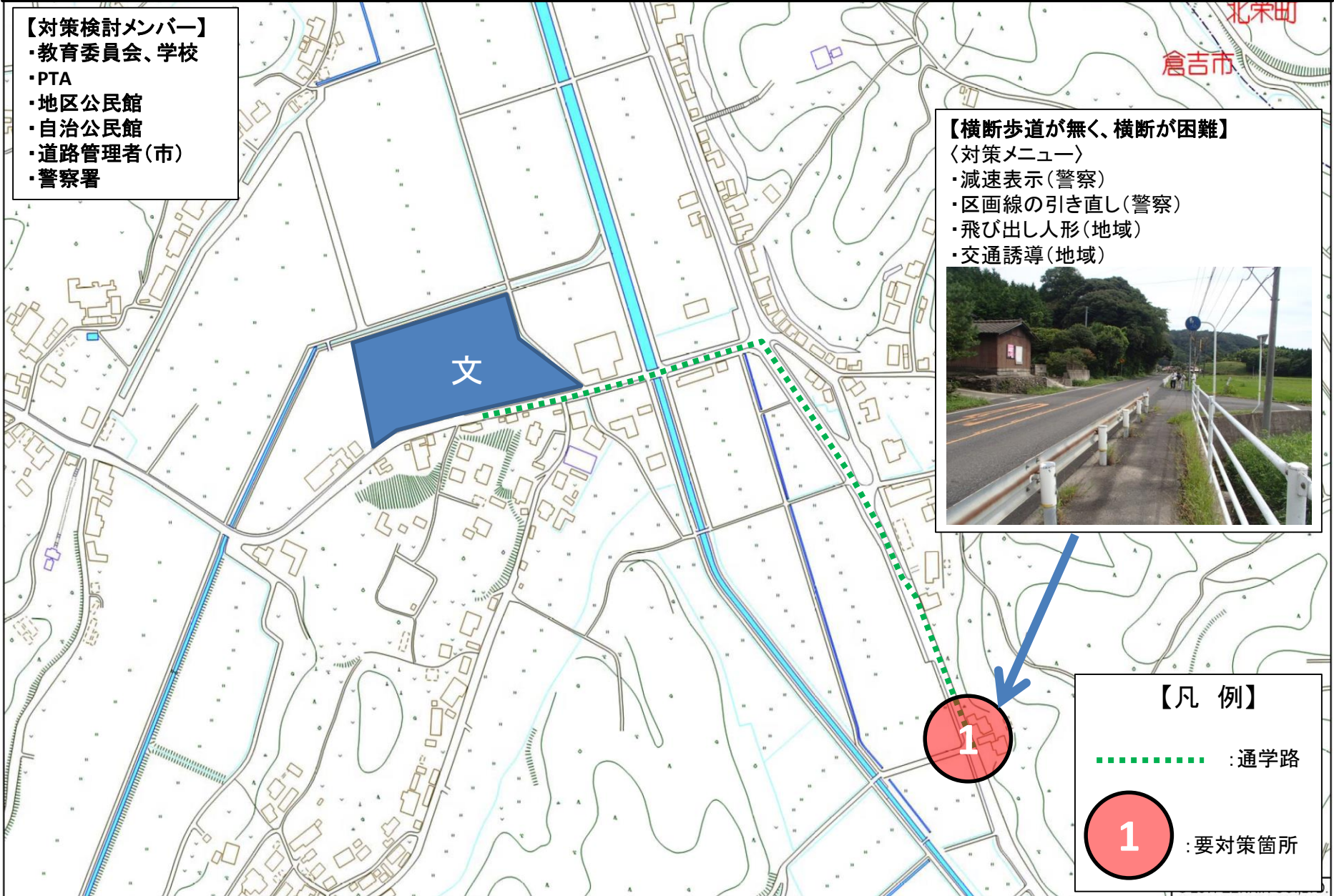
【対策検討メンバー】

- ・教育委員会、学校
- ・PTA
- ・地区公民館
- ・自治公民館
- ・道路管理者(市)
- ・警察署

【横断歩道が無く、横断が困難】

〈対策メニュー〉

- ・減速表示(警察)
- ・区画線の引き直し(警察)
- ・飛び出し人形(地域)
- ・交通誘導(地域)



【凡例】

..... : 通学路

1 : 要対策箇所

H27 通学路点検対策箇所図 灘手小学校(2)

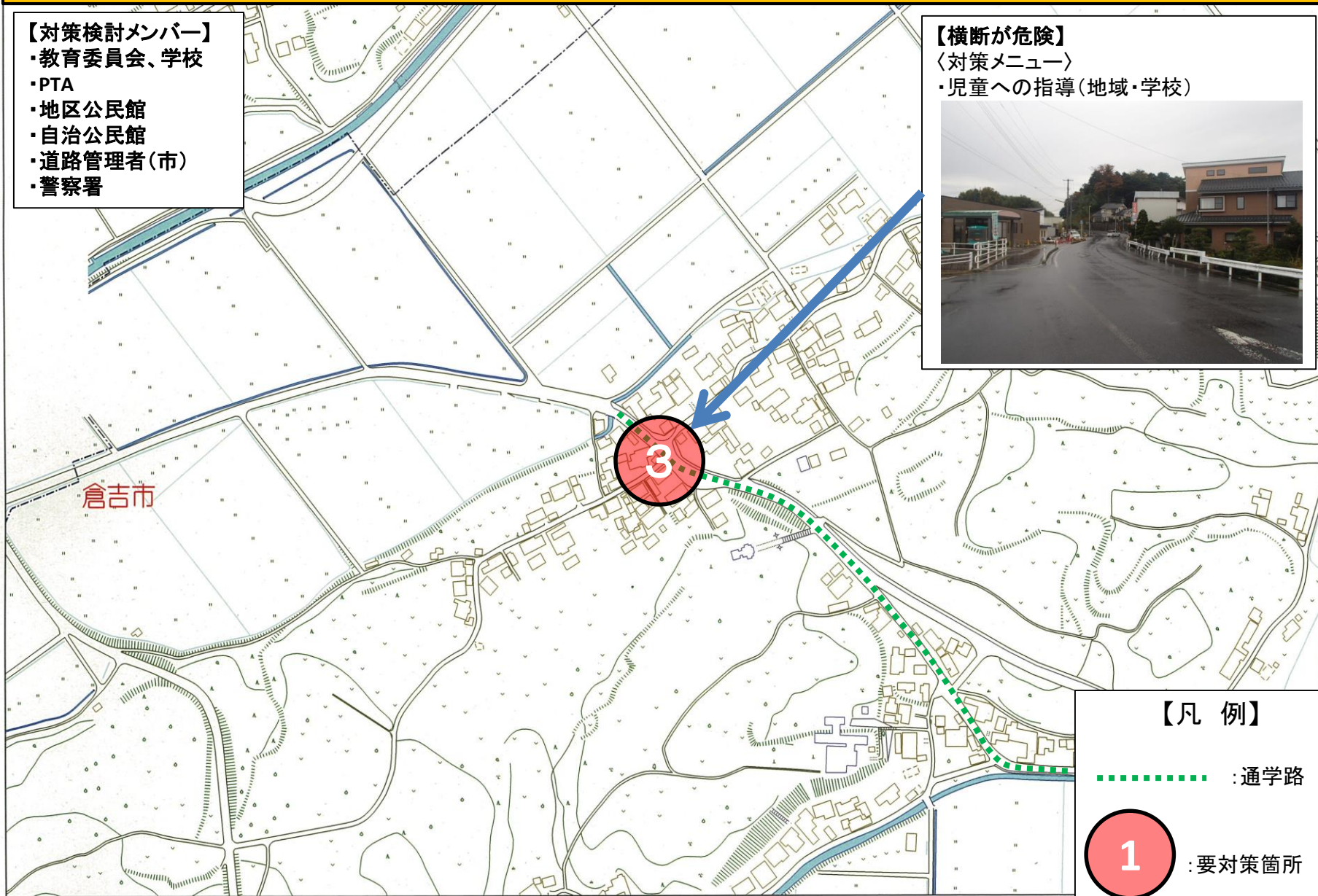
【対策検討メンバー】

- ・教育委員会、学校
- ・PTA
- ・地区公民館
- ・自治公民館
- ・道路管理者(市)
- ・警察署

【横断が危険】

〈対策メニュー〉

- ・児童への指導(地域・学校)



【凡例】

..... : 通学路



: 要対策箇所