

物件No.141

所在地	鳥取県倉吉市みどり町		
交通機関	最寄駅: JR 山陰本線倉吉駅(車で16分、約6.0km) 最寄バス停: 倉吉駅から広瀬線で15分、「みどり町」バス停下車、徒歩4分(約450m)		
物件種目	売買物件	建築年	昭和58年
売買価格	1,300万円	建物構造	木造瓦葺2階建
土地面積	公簿527.73㎡	建物面積	延べ215.80㎡
間取り	8DK		
設備	電気/水道/トイレ(洋式)/公共下水道/電気温水器/駐車スペース(2台)/庭/車庫あり		
備考	○閑静な住宅街にある邸宅 ○角地		

間取り図



画像



画像



玄関



1階 洋間 8帖



1階 和室



1階 廊下

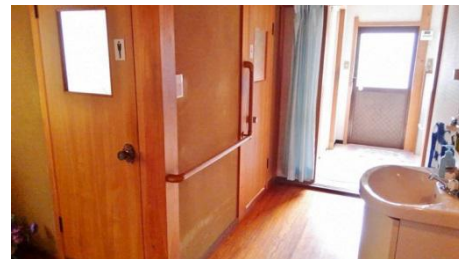


↑ 1階 洋間 6帖

ベランダ→



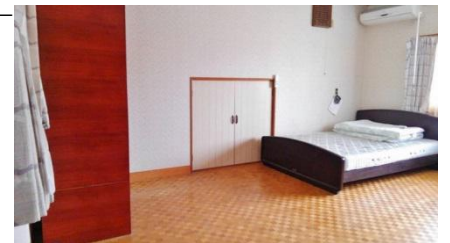
浴室



洗面・トイレ



台所



2階 洋間



離れ・ガレージ

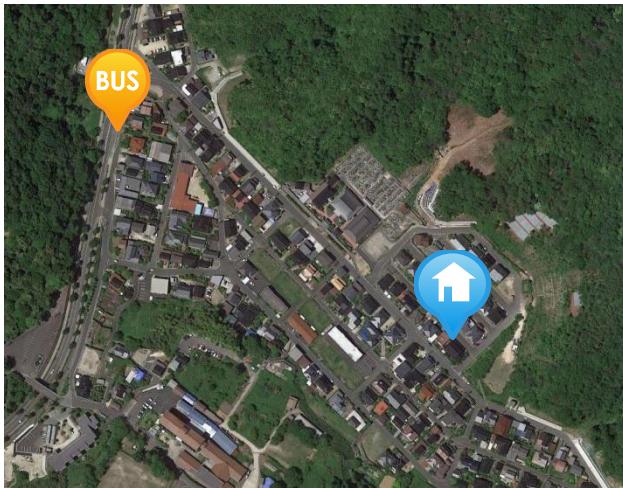


離れ・部屋



家庭菜園

周辺環境



バス停「みどり町」 徒歩4分(約450m)

<運行本数>

平日:1日 上り2本 下り2本

休日:1日 上り6本 下り6本



日帰り温泉 せきがね湯命館
車で15分(約10.0km)



スマートめいりんショップ
車で2分(約1.0km)



JA直売所「満菜館」
車で6分(約2.6km)



ひまわり保育園
徒歩6分(約400m)



市立明倫小学校
徒歩15分(約1.1km)



市立倉吉西中学校
徒歩27分(約2.1km)



医療法人 十字会 野島病院
車で3分(約1.4km)総合病院



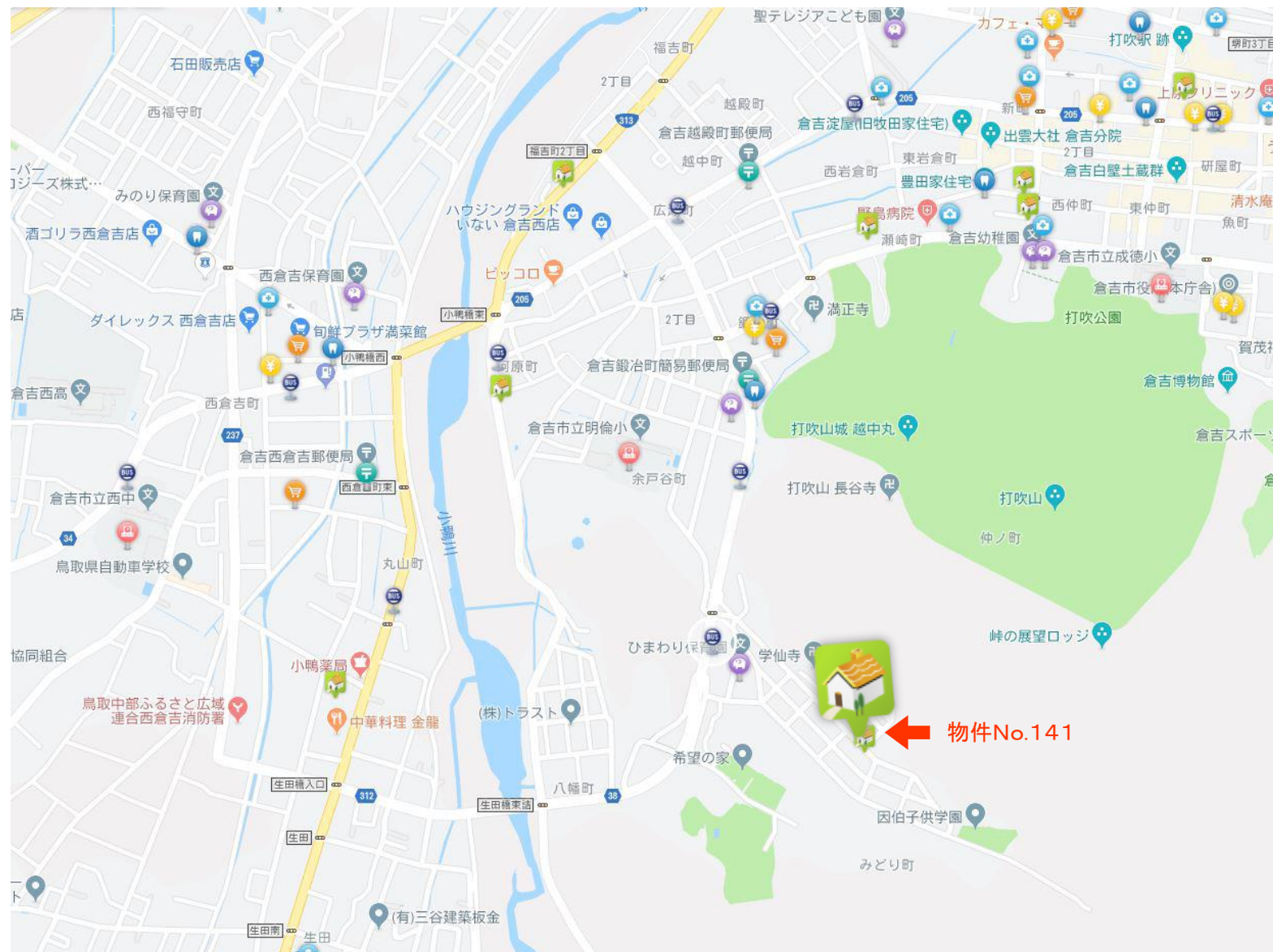
倉吉鍛冶町簡易郵便局
車で2分(約850m)



倉吉市役所 本庁舎
車で5分(約2.0km)

周辺環境

凡例



-  空き家バンク
登録物件
-  温泉施設
-  買い物
-  銀行
-  郵便局
-  病院
-  歯医者
-  保育園・幼稚園
-  小学校・中学校

物件はここにありますが

