

物件No.137

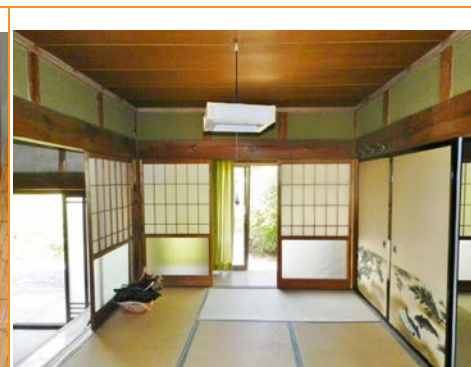
所在地	鳥取県倉吉市福光(ふくみつ)		
交通機関	最寄駅: JR 山陰本線倉吉駅(車で13分、9.2km) 最寄バス停: 倉吉駅から北谷・高城・横田線で29分「福光」バス停下車、徒歩1分(約12m)		
物件種目	売買物件	建築年	不明
売買条件(売価)	350万円	建物構造	木造瓦葺2階建
土地面積	公簿538 m ²	建物面積	不明 (建物未登記)
間取	6K(1階/和6×2・和4.5・和3・K、2階/和8・和6)		
設備	電気/公共上水道/トイレ(汲取り・洋)/プロパンガス/庭/物置 駐車場3台以上(敷地入り口が狭い為、軽自動車のみ)		
備考	○街と山に程よい距離感 ○コンビニまで徒歩1分! ○庭では家庭菜園も楽しめそうです! ※接道が無い為、再建築は不可(リフォームはO.K)		



外観



玄関



1階 和室6畳



1階 和室8畳



縁側



浴室



洗面&脱衣所



トイレ



1階 和室3畳



1階 和室4.5畳



台所



2階 和室6畳



2階 和室8畳



玄関前の庭



外観 (西側)



敷地入り口



周辺環境



周辺環境



倉吉駅から北谷・高城・横田線で29分

バス停「福光」徒歩1分(約12m)

<運行本数>

平日:1日 上り13本、下り13本

休日:1日 上り12本、下り12本



日帰り温泉 せきがね湯命館
車で12分(約8.5km)



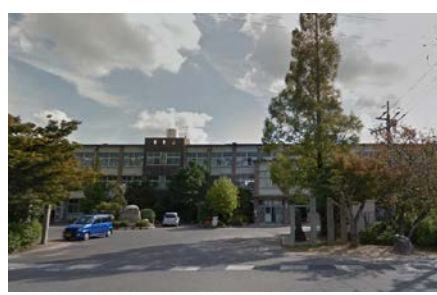
JA直売所「旬鮮プラザ 満菜館」
車で4分(約2km)



ダイレックス西倉吉店
車で4分(約1.8km)



市立社保育園
車で3分、徒歩15分(約1.2km)



市立社小学校
徒歩15分(約1.2km)



市立久米中学校
車で3分、徒歩16分(約1.2km)



久米の郷さくら診療所
徒歩2分(約190m)



横田郵便局
徒歩11分(約850m)



倉吉市役所本庁舎
車で9分(約3.9km)

周辺環境

凡例



- 空き家バンク登録物件
- 温泉施設
- 買い物
- 銀行
- 郵便局
- 病院
- 歯医者
- 保育園・幼稚園
- 小学校・中学校

物件はここにありますが

