

倉吉市の人口動向

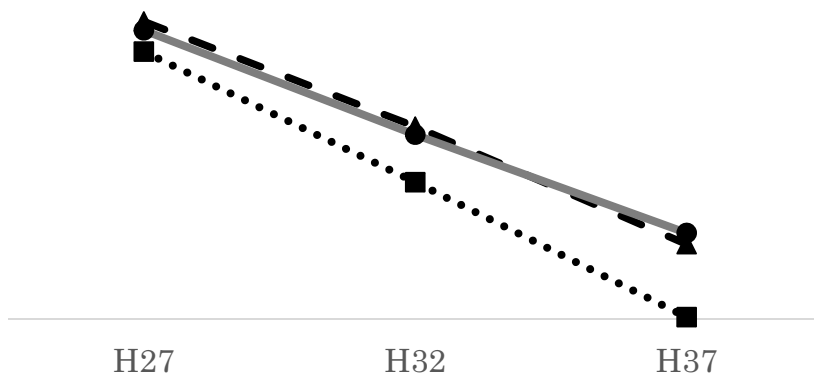
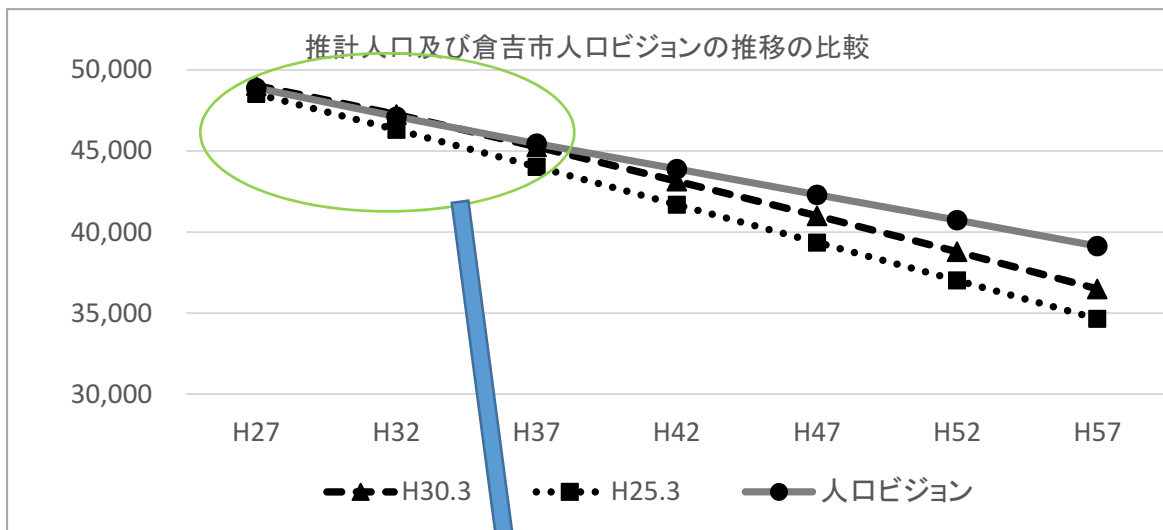
倉吉市の人口動向

1 推計人口の推移の比較

「倉吉市未来いきいき総合戦略」策定時（平成 27 年 10 月）に基準とした「日本の地域別将来推計人口」（平成 25 年 3 月推計、国立社会保障人口問題研究所公表）に比べ、直近の平成 30 年 3 月推計では、本市の推計人口は上振れしている。

一方、総合戦略で掲げた人口ビジョンと平成 30 年 3 月推計とを比較すると、平成 37 年度以降において、目標の人口からは下回るようになっていく。

結果として、総合戦略策定時の国推計人口に比べて、人口減少カーブは緩やかになっているものの、人口減少に歯止めがかかっていない。また、平成 30 年 3 月推計は平成 27 年国勢調査結果を基に推計されているため、平成 28 年及び平成 29 年の社会減が反映されておらず、人口減少は推計値より進むものと推察される。



平成 52 年度に人口 4 万人維持を目標人口として設定

(単位：人)

推計値	H27	H32	H37	H42	H47	H52	H57
人口ビジョン	48,893	47,126	45,460	43,898	42,307	40,740	39,143
国推計人口 H30.3	49,044	47,262	45,270	43,149	41,013	38,795	36,502
国推計人口 H25.3	48,533	46,322	44,035	41,700	39,366	37,030	34,658

2 平成 29 年の人口動態（1 月～12 月／鳥取県人口移動調査）

●自然増減

出生数は微増、死亡数は微減しているものの、自然減の傾向は続く

- ▶ 出生数は、総合計画・総合戦略に掲げる目標 400 人を 4 年連続下回っている。
- ▶ 第 2 子以降の出生数は増加傾向にある。

●社会増減

転入者数の減少により社会減に歯止めがかからない

- ▶ 転出者は過去 5 年間でそう大きな変動はないものの、転入者の直近 2 年の人数がそれ以前に比べて 1 年間で約 200 人減少しており、社会減に歯止めがかからない状況。

<人口動態>

（単位：人）

年次	人口増減				社会増減		
	自然増減	出生	死亡	社会増減	転入	転出	
H25	△418	416	709	△125	1474	1599	
H26	△445	364	704	△105	1429	1534	
H27	△398	383	689	△92	1462	1554	
H28	△553	366	673	△246	1276	1522	
H29 (前年比)	△583 (△30)	373 (7)	663 (△10)	△293 (△47)	1275 (△1)	1568 (△46)	

出典：倉吉市市勢要覧

<出生数と合計特殊出生率の推移>

（単位：人）

年次	H25	H26	H27	H28	H29
出生数	416	364	383	366	373
前年比	+7	△52	+19	△17	+7
合計特殊出生率	1.75	1.52	1.69	1.62	

※H29 の合計特殊出生率は、人口動態統計月報年数（概数）（厚生労働省）において 11 月頃に公表予定

<出生順位別出生数の推移>

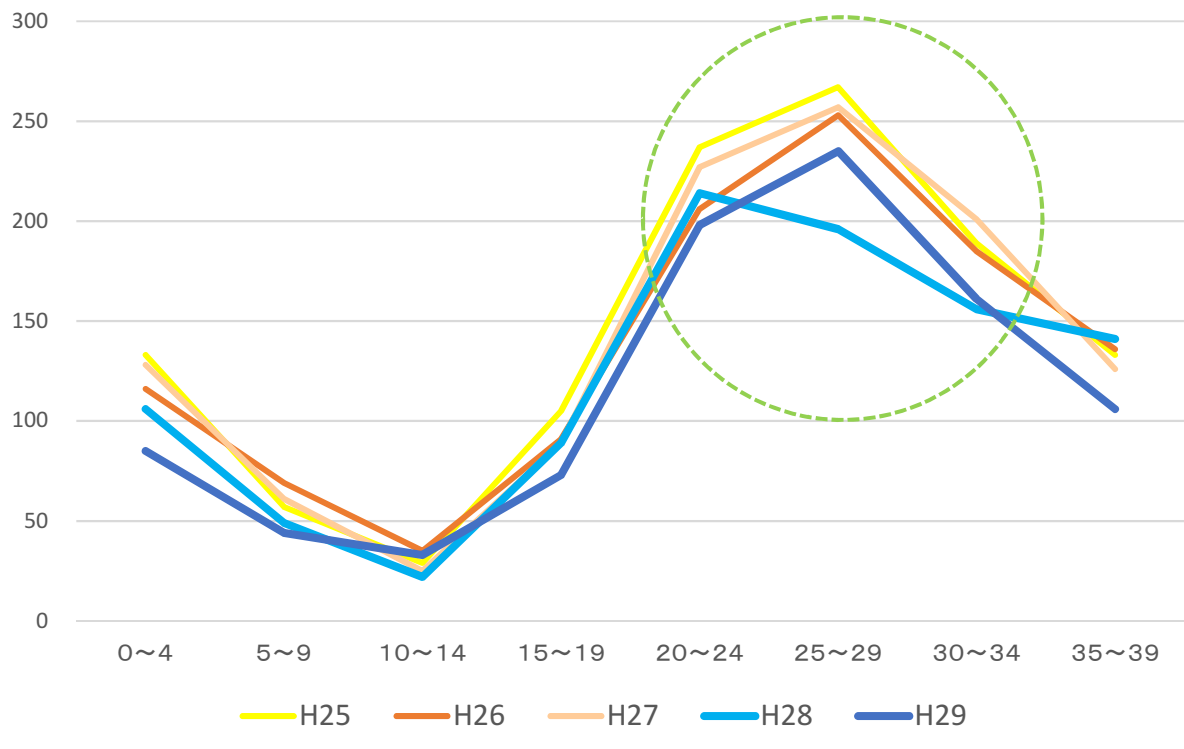
年次	H25	H26	H27	H28	H29
出生数	416 人	364 人	383 人	366 人	373 人
第 1 子	179 人 (43.0%)	163 人 (44.8%)	184 人 (48.0%)	159 人 (43.5%)	156 人 (41.8%)
第 2 子	148 人 (35.6%)	126 人 (34.6%)	118 人 (30.8%)	119 人 (32.5%)	131 人 (35.1%)
第 3 子以降	89 人 (21.4%)	75 人 (20.6%)	81 人 (21.2%)	88 人 (24.0%)	86 人 (23.1%)
第 2 子以降 合計	237 人 (57.0%)	201 人 (55.2%)	199 人 (52.0%)	207 人 (56.5%)	217 人 (58.2%)

年別年齢別転入者数 全体（1～12月）

単位：人

移動時年齢	H25	H26	H27	H28	H29	
0歳	37	28	24	23	26	
1歳	17	21	36	24	17	
2歳	32	19	18	20	14	
3歳	27	29	37	25	17	
4歳	20	19	13	14	11	
5歳	21	19	18	14	7	
6歳	14	17	15	14	18	
7歳	5	10	9	8	10	
8歳	9	5	9	9	5	
9歳	8	18	10	4	4	
10歳	8	10	7	4	7	
11歳	5	5	7	5	9	
12歳	5	8	6	7	6	
13歳	4	8	2	2	8	
14歳	7	4	3	4	3	
15歳	17	12	18	11	8	
16歳	11	7	11	5	1	
17歳	6	7	6	2	5	
18歳	44	39	32	44	40	
19歳	27	26	22	27	19	
20歳	31	42	27	29	34	短大・専門学校卒
21歳	34	28	33	26	27	
22歳	58	51	65	59	48	4年制大卒
23歳	51	47	47	43	46	
24歳	63	38	55	57	43	院卒
25歳	59	54	46	43	52	
26歳	47	56	61	39	63	
27歳	59	48	51	43	49	
28歳	51	52	43	44	33	
29歳	51	43	56	27	38	
30歳	43	42	48	39	40	
31歳	29	36	48	33	33	
32歳	36	41	43	38	33	
33歳	47	38	25	27	25	
34歳	34	28	37	19	30	
35歳	36	29	28	38	22	
36歳	28	26	24	24	18	
37歳	26	38	27	25	19	
38歳	23	20	21	24	25	
39歳	20	23	26	30	22	
40歳	19	20	16	15	14	
20～34歳 合計	693	644	685	566	594	

年別5歳年齢区分別転入者数 全体



年別年齢別転入者数 県外（1～12月）

単位：人

移動時年齢	H25	H26	H27	H28	H29
0歳	8	12	10	6	11
1歳	5	11	13	10	6
2歳	13	9	9	10	7
3歳	8	13	13	14	8
4歳	10	10	5	8	6
5歳	12	7	9	8	4
6歳	7	11	4	9	8
7歳	3	4	7	5	4
8歳	6	2	4	8	3
9歳	3	11	8	3	2
10歳	6	5	5	2	4
11歳	2	3	6	3	5
12歳	1	6	3	3	2
13歳	1	6	1	0	6
14歳	4	2	1	2	3
15歳	5	7	5	3	5
16歳	2	4	4	0	0
17歳	0	3	3	0	1
18歳	11	19	16	18	18
19歳	11	9	10	12	13
20歳	17	13	17	16	17
21歳	14	9	16	19	15
22歳	30	35	36	32	27
23歳	26	24	29	26	21
24歳	31	17	32	28	20
25歳	27	29	17	22	27
26歳	23	23	24	17	25
27歳	29	28	20	16	22
28歳	25	29	19	20	18
29歳	24	17	22	10	13
30歳	21	14	24	18	17
31歳	10	20	25	17	14
32歳	13	18	19	24	9
33歳	22	26	14	16	10
34歳	17	19	19	9	9
35歳	17	11	11	20	12
36歳	16	14	11	13	12
37歳	14	20	10	10	11
38歳	9	11	12	11	11
39歳	11	14	15	15	10
40歳	10	5	12	8	8

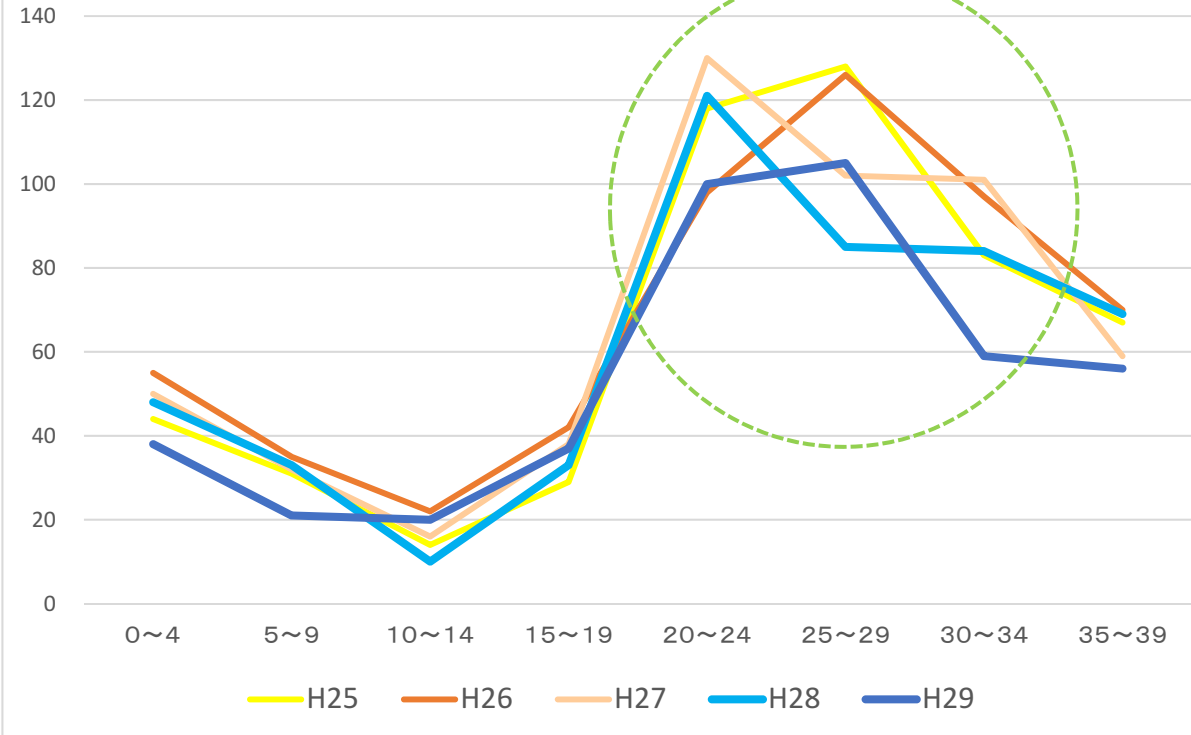
短大・専門学校卒

4年制大卒

院卒

20～34歳 合計	329	321	333	290	264
--------------	-----	-----	-----	-----	-----

年別5歳年齢区分別転入者数 県外



年別年齢別転入者数 県内（1～12月）

単位：人

移動時年齢	H25	H26	H27	H28	H29
0歳	29	16	14	17	15
1歳	12	10	23	14	11
2歳	19	10	9	10	7
3歳	19	16	24	11	9
4歳	10	9	8	6	5
5歳	9	12	9	6	3
6歳	7	6	11	5	10
7歳	2	6	2	3	6
8歳	3	3	5	1	2
9歳	5	7	2	1	2
10歳	2	5	2	2	3
11歳	3	2	1	2	4
12歳	4	2	3	4	4
13歳	3	2	1	2	2
14歳	3	2	2	2	0
15歳	12	5	13	8	3
16歳	9	3	7	5	1
17歳	6	4	3	2	4
18歳	33	20	16	26	22
19歳	16	17	12	15	6
20歳	14	29	10	13	17
21歳	20	19	17	7	12
22歳	28	16	29	27	21
23歳	25	23	18	17	25
24歳	32	21	23	29	23
25歳	32	25	29	21	25
26歳	24	33	37	22	38
27歳	30	20	31	27	27
28歳	26	23	24	24	15
29歳	27	26	34	17	25
30歳	22	28	24	21	23
31歳	19	16	23	16	19
32歳	23	23	24	14	24
33歳	25	12	11	11	15
34歳	17	9	18	10	21
35歳	19	18	17	18	10
36歳	12	12	13	11	6
37歳	12	18	17	15	8
38歳	14	9	9	13	14
39歳	9	9	11	15	12
40歳	9	15	4	7	6
20～34歳 合計	364	323	352	276	330

短大・専門学校卒

4年制大卒

院卒

年別5歳年齢区分別転入者数 県内

