

貸切バス

ジャンボタクシーもOK!

半額

キャンペーン

3ヶ月間の
期間
限定

運行期間

2021年

2021年

1月1日 **金** から 3月31日 **水** まで

予算に達し次第終了



キャンペーン内容

鳥取県「貸切バス等利用促進緊急応援事業費補助金」により、
貸切バス料金が通常の**半額**で利用できます。
(ジャンボタクシーは事前に予約した貸切観光及び学校行事に限りです)

上限1回あたり20万円

鳥取県民の利用に限ります

様々な用途で貸切バス・ジャンボタクシーをご利用いただけます!

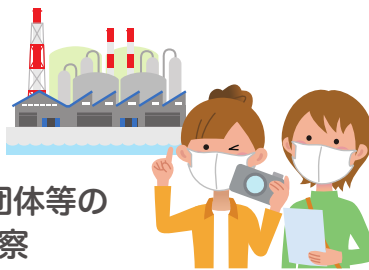
たとえば
こんな時に!



グループ等
での行楽



企業・団体等の
研修視察



合宿や遠征等の
学校行事



感染予防対策を徹底した貸切バスで出かけましょう!

詳細は鳥取県内貸切バス事業者にご確認ください。

バス

は換気が優れた乗り物です

感染予防対策も万全なバスで出かけましょう

感染予防を徹底いたします。ご協力をお願いします

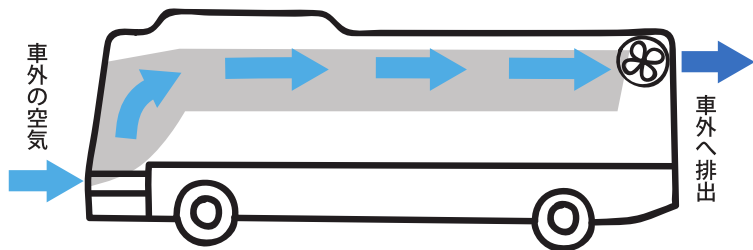
バスは換気が優れています

くわしくは
こちらの動画を
ご覧ください

貸切バス



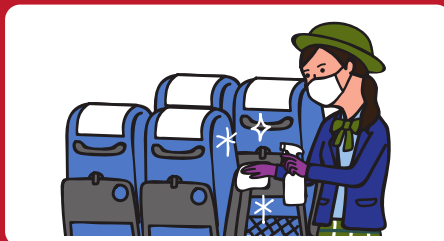
高速バス



*約5分で車内の空気を入れ替えることができます



通常通り座席をご使用いただけます



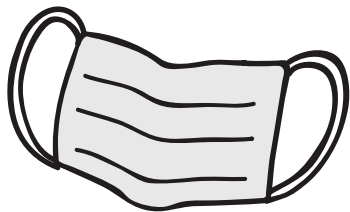
お客様の乗車前に消毒作業を
済ませています



乗務員は体温チェックや手指消毒
等を確実に実施しております

お客様へお願い

皆さまにご安心してご乗車いただけるようご協力をお願いします



車内ではマスクの着用を
お願いいたします



車内のゴミはエチケット袋に入れて
お持ち帰りください



大声での会話はお控えいただきますようお願いいたします。
また、飲食(特に飲酒)及びカラオケもご遠慮ください

貸切バスにおける 新型コロナウイルス対応ガイドライン

を日本バス協会、日本旅行業協会、全国旅行業協会と共同で公表しました

本ガイドラインは、新型コロナウイルスの感染防止対策
に係る最新の専門家の知見、利用者の要望、事業者側の
受入環境等を踏まえて、必要な見直しを行ってまいります。

貸切バス・ジャンボタクシーのご予約お問い合わせ先

バス事業者

| | | | |
|------------|--------------------|-------------|--------------------|
| ■日ノ丸自動車(株) | 鳥取営業部 0857-22-3271 | ■日ノ丸ハイヤー(株) | 鳥取営業所 0857-22-2123 |
| | 倉吉営業所 0858-26-2615 | | 倉吉営業所 0858-22-3155 |
| | 米子支店 0859-32-2233 | | 米子営業所 0859-34-3338 |
| ■日本交通(株) | 鳥取営業所 0857-23-1123 | ■流通(株) | 鳥取店 0857-31-1211 |
| | 倉吉営業所 0858-26-1113 | | 本社 0858-22-1211 |
| | 米子営業所 0859-34-7771 | | 米子店 0859-37-1211 |
| ■(有)ジャパン観光 | 0857-26-5669 | ■河原交通(株) | 0857-53-1912 |
| ■(有)三徳運送 | 0858-36-2141 | ■大森タクシー(株) | 0857-22-8575 |
| ■チロル観光 | 0859-75-3300 | ■(有)醍醐交通 | 0858-36-2322 |
| | | ■(有)青山車輛 | 0858-37-3121 |
| | | ■日本海観光(株) | 0859-66-5670 |
| | | ■観光タクシー(有) | 0857-24-1500 |

ジャンボタクシー事業者

| | | | |
|------------|--------------------|-------------|--------------------|
| ■日本交通(株) | 鳥取営業所 0857-26-6111 | ■日ノ丸ハイヤー(株) | 鳥取営業所 0857-22-2121 |
| | 倉吉営業所 0858-22-7111 | | 倉吉営業所 0858-22-3155 |
| | 米子営業所 0859-22-3131 | | 米子営業所 0859-22-3231 |
| ■鳥取自動車(株) | 0857-26-6111 | ■旭タクシー(株) | 0857-28-0081 |
| ■観光タクシー(有) | 0857-24-1500 | ■つばめタクシー(株) | 0859-22-5103 |
| ■大森タクシー(株) | 0857-23-6511 | ■米子第一交通(株) | 0859-24-2175 |
| | | ■皆生タクシー(株) | 0859-33-4331 |

★ガイドラインの内容についてはこちらのURLでご覧になれます <http://www.bus.or.jp/covid-19/>

一般社団法人 鳥取県バス協会・一般社団法人 鳥取県ハイヤータクシー協会・鳥取県