

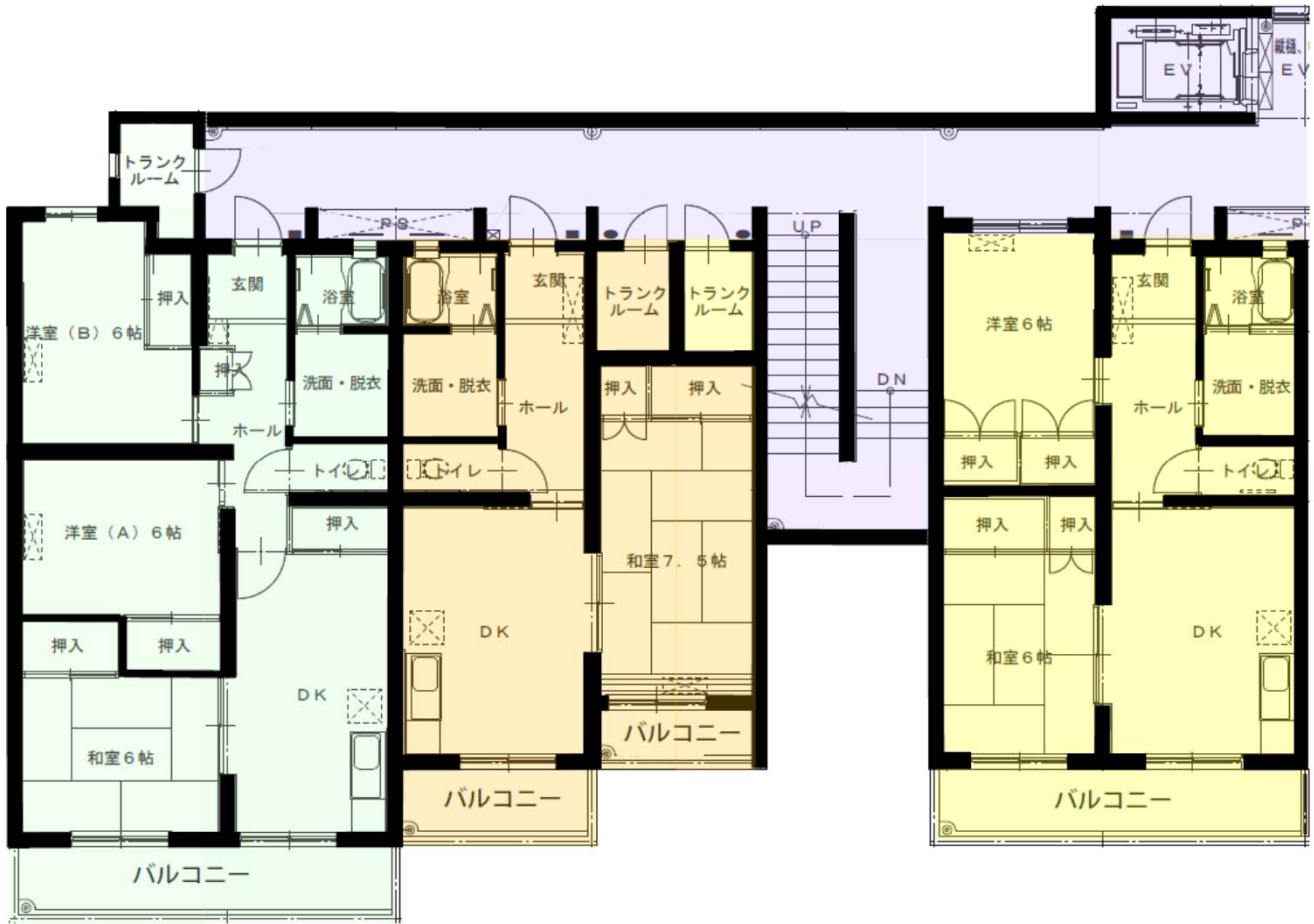
大坪住宅 27・29年

公営住宅間取図



主な施設への目安距離

- | | | | |
|---------|-------|---------|-------|
| ○ 関金支所 | 800m | ○ スーパー | 650m |
| ○ 関金小学校 | 1200m | ○ 大坪バス停 | 100m |
| ○ 鴨川中学校 | 1200m | ○ 交番 | 1200m |
| ○ 関金保育園 | 1100m | ○ 郵便局 | 700m |



3DK (Green) 1DK (Orange) 2DK (Yellow)

住宅名	大坪住宅	間取り	3DK・2DK・1DK
住所	関金宿1091	間取りが左右反対となる部屋があります	
建設年度	平成27年・29年	設備	台所・浴室・水洗トイレ
構造	中耐 4階建て 共同住宅	駐車場	
管理戸数		自転車置場	